

A joyful family scene featuring an elderly man with a white beard and glasses, wearing a brown sweater and a grey apron, carrying a young girl in a yellow shirt on his shoulders. To his right, an elderly woman with short blonde hair and glasses, wearing a striped shirt and a brown apron, carries a young girl in a pink shirt on her shoulders. They are all smiling and holding hands, with their arms raised in a celebratory gesture. The background is a bright, modern kitchen with white cabinets and a window. The text is overlaid on the image in colorful boxes.

LANGER

ZELFSTANDIG

MET

REABLEMENT

in Apeldoorn & Brummen

Voorstellen

Wie zijn wij?

Wie zijn jullie?

- geïnteresseerde burger
- VVT
- gemeente
- welzijn
- Ergo / fysio

LANGER
ZELFSTANDIG
MET
REABLEMENT

Tijd voor verandering

Regiovisie ouderenzorg

Programma Langer Zelfstandig

Toekomstbestendige ouderenzorg

Positieve gezondheid en reablement

Project Langer Zelfstandig

Brummen & Apeldoorn

LANGER
ZELFSTANDIG
MET
REABLEMENT



Reablement

Ouderen helpen bij hun herstel

Reablement is een manier van werken waarmee hulpverleners ouderen helpen hun eigen leven te leiden.

Op een manier zoals ze dat zelf graag willen.

LANGER
ZELFSTANDIG
MET
REABLEMENT



Persoonlijke aanpak reablement

- We nemen niet over wat mensen zelf kunnen.
- We helpen mensen opnieuw te leren wat ze niet meer kunnen.
- We zorgen samen voor een oplossing voor wat overblijft.

Rudi Westendorp, Hoogleraar ouderengeneeskunde

LANGER
ZELFSTANDIG
MET
REABLEMENT



Doelgroep

- Inwoners 55
- Thuiswonend
- hulpvraag richting formele ondersteuning
- Nieuwe aanmelding (later bijgesteld met ook cliënten die eerder zorg hebben ontvangen)

Exclusiecriteria:

- Terminale zorg (bij een levensverwachting minder dan 3 maanden)
- GGZ / psychiatrische problematiek (beschermd wonen, complexe en domeinoverstijgende multiproblematiek)
- Vergevoerde dementie (test MMSE lager dan 21 punten, afgenomen door POH of HA).

LANGER
ZELFSTANDIG
MET
REABLEMENT

In Apeldoorn
gekozen voor
2 wijken

Samenwerkingspartners in Apeldoorn

- Vérian | zorgorganisatie
- Zorggroep Apeldoorn | zorgorganisatie: ergo & fysio
- Klein Geluk | zorgorganisatie
- Thuiszorg Beers | zorgorganisatie
- Stimenz | welzijnsorganisatie
- De Kap | mantelzorg & vrijwilligers
- Hoog | Huisartsen Organisatie Oost-Gelderland
- Gemeente Apeldoorn | vanuit Wmo & Samen055

LANGER
ZELFSTANDIG
MET
REABLEMENT



Wat willen we bereiken?

- Kwaliteit van leven van de oudere verbeteren
- Voorkomen overbelaste mantelzorger
- Minder professionele inzet (in tijd) per inwoner
- Verhogen van werkplezier van de professionals
- Verbeteren van samenwerking van welzijn en zorg
- Cultuurverandering → Verandervraagstuk!

LANGER
ZELFSTANDIG
MET
REABLEMENT



De aanpak

- Cliënt stelt zelf doelen
- Fysiek, sociaal en mentaal
- 1 team, 1 plan, doelgericht
- Formele zorg niet altijd nodig

LANGER
ZELFSTANDIG
MET
REABLEMENT



Vijf stappen



Binnen 1 Week na Aanmelding Inventarisatie van de hulpvraag

Betrokken zijn: verpleegkundige,
welzijnswerker en ergotherapeut

1

Week 2 en week 3 Afspraak met cliënt en mantelzorgers

- Observatie
- Het brede gesprek voeren
 - O-meting
 - ID-check

Betrokken zijn: verpleegkundige,
welzijnswerker en ergotherapeut

2

Vanaf de 3e week Dagelijkse begeleiding op basis van het werkplan

Alle begeleiders
zien de deelnemer
minstens één keer
per week voor
evalutie.

Tot alle doelen zijn
behaald met een
maximum van 12 weken.

3

Uiterlijk week 3 gereed Doelen en begeleiding vastleggen in een persoonlijk werkplan

OZO
Wie maakt plan?

4

Uiterlijk week 12 Evaluatie

Afrondend gesprek met verpleegkundige,
welzijnswerker, ergotherapeut,
mantelzorgers en cliënt

5

Vervolg?

De deelnemer krijgt hulp
bij activiteiten die hij/
zij niet zelfstandig kan
uitvoeren zoals:

- Maatjestract
- Indactie wijkverpleging
- etc.

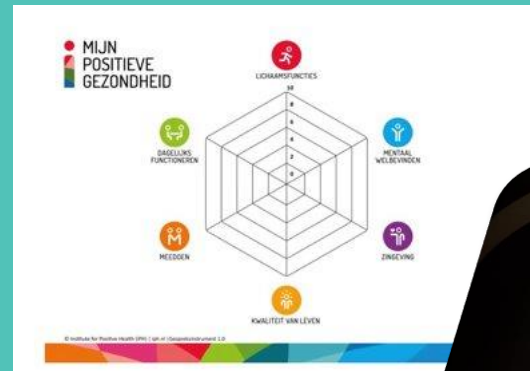
Aanpak in Brummen

1. Intake

wijkverpleegkundige, welzijnsmedewerker, ergotherapeut

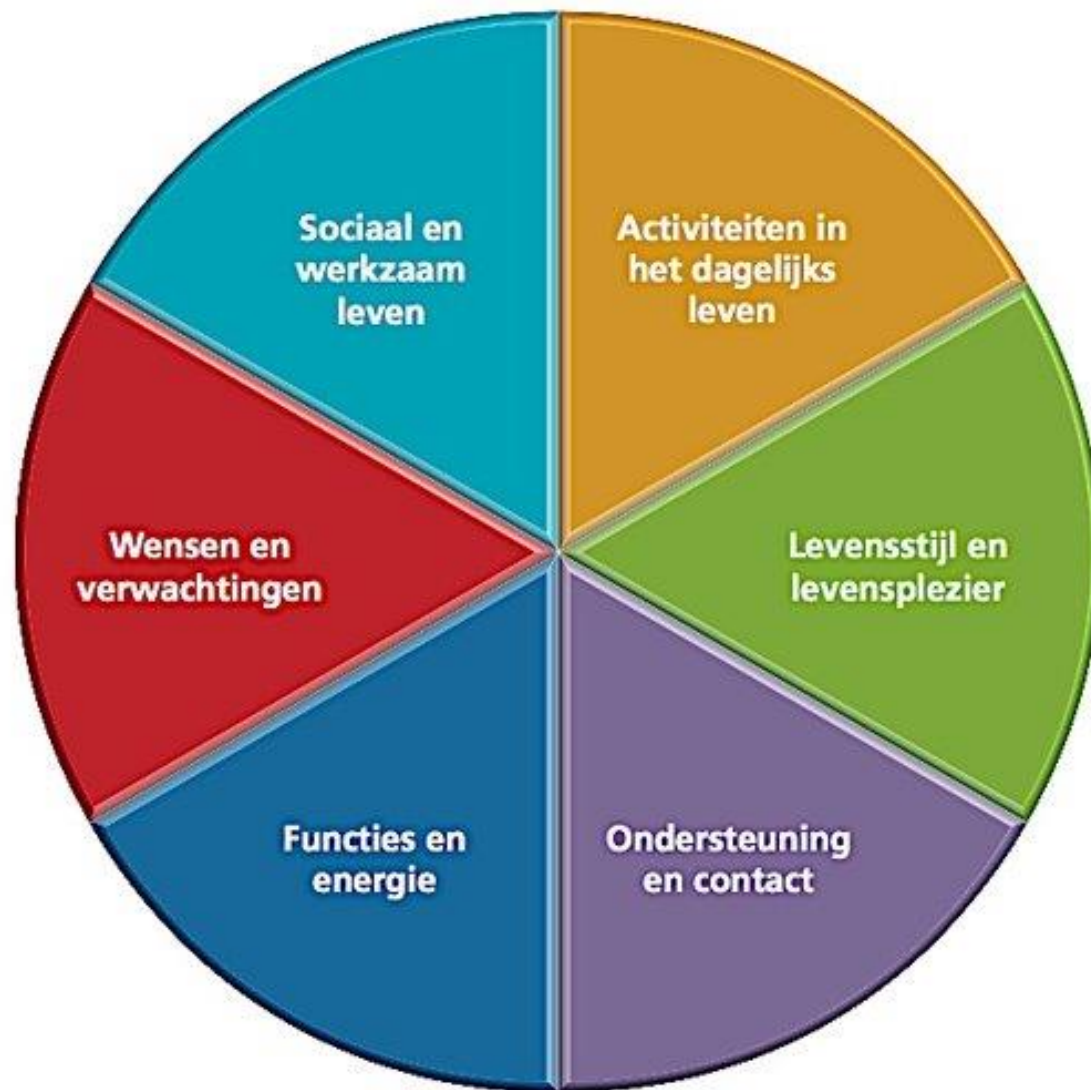
Wat is de vraag?

En wat speelt er nog
meer?



Gesprekswiel: Wat vind u écht belangrijk?

LANGER
ZELFSTANDIG
MET
REABLEMENT



MAAK DE
BURGER
MEESTER

Samen aan de slag!

Echtpaar dat graag wil fietsen

Voorbeeld casus

LANGER
ZELFSTANDIG
MET
REABLEMENT





LANGER

ZELFSTANDIG

MET

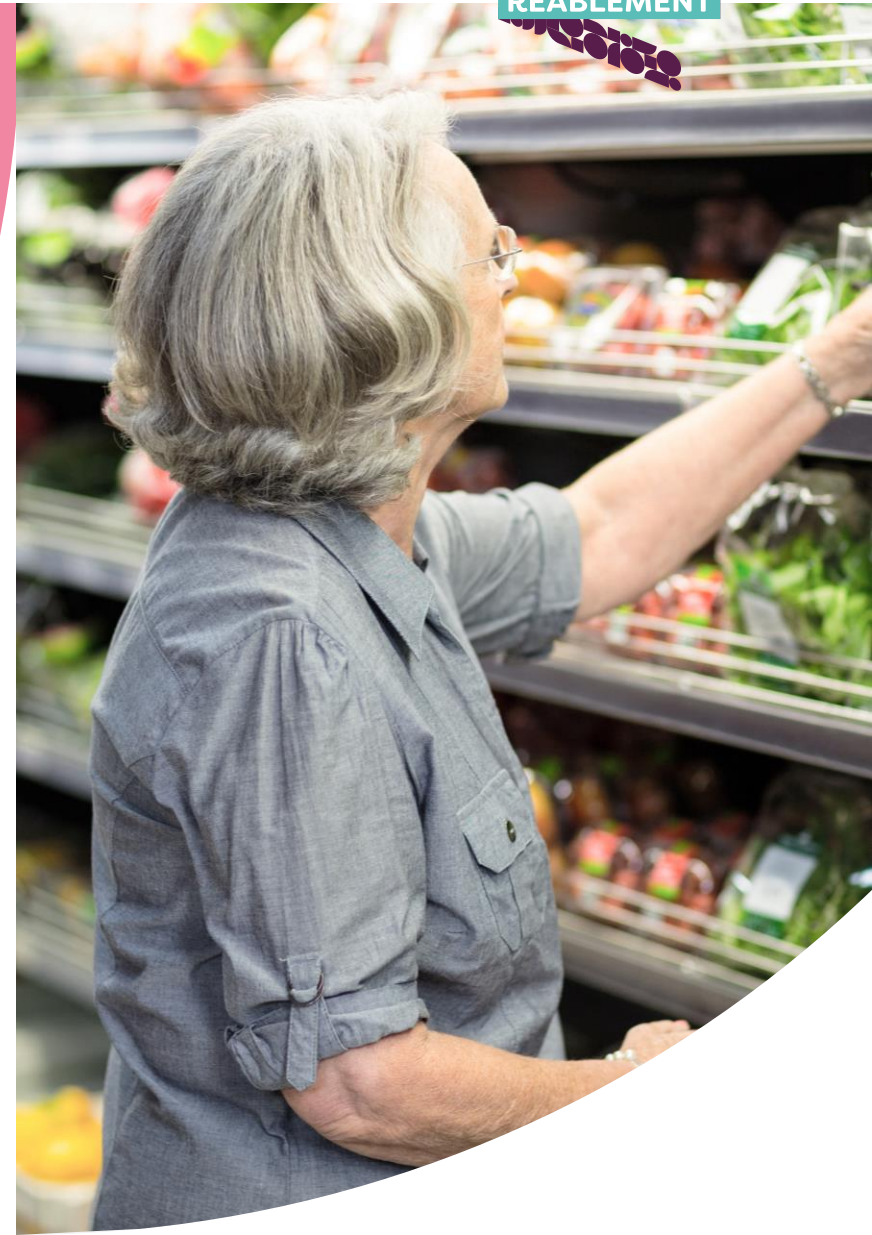
REABLEMENT

Casus

Mevrouw 88 jaar opgenomen in ziekenhuis vanwege bloedarmoede en inspanningsklachten.

Aangemeld bij thuiszorg via ziekenhuis:
Ondersteuning bij ADL 1x daags.

LANGER
ZELFSTANDIG
MET
REABLEMENT



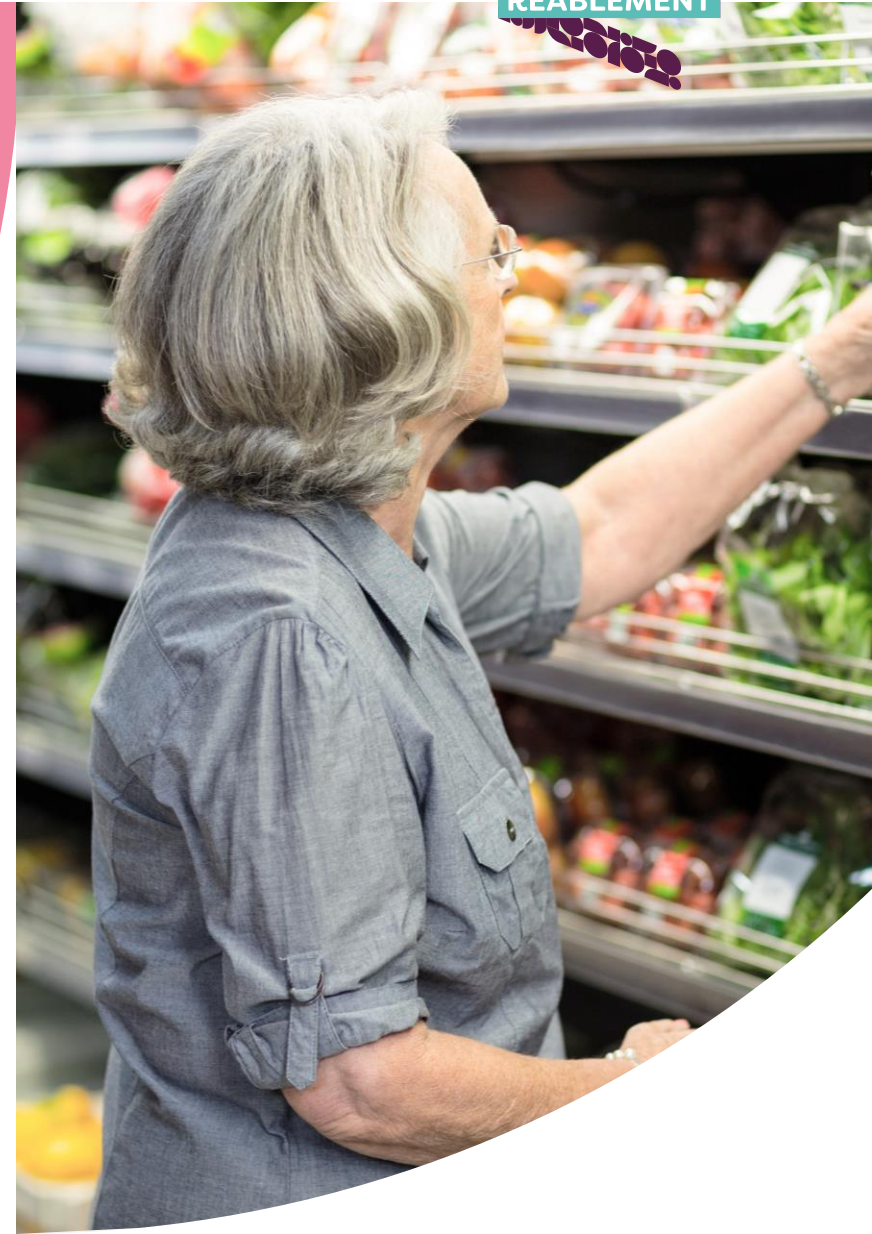
Wat is er anders gedaan in traject?

Uit brede intake kwam dat mevrouw straatvrees en eenzaamheidsgevoelens heeft.

Door straatvrees en fysieke achteruitgang nam mevrouw niet meer deel aan Sociale activiteiten. Ze had zich er bij neer gelegd.

Mevrouw kreeg voor opname ondersteuning van POH-er.

LANGER
ZELFSTANDIG
MET
REABLEMENT



Wat zou er zonder reablement niet zijn gebeurd?

Welzijn heeft in overleg een vrijwilliger/maatje gezocht met als doel om samen te wandelen. Met als einddoel dat mevrouw weer activiteiten kan bezoeken waar ze voorheen altijd aan deel nam.

Inzet van POH-er (professional) was niet meer nodig.

Einddoel is behaald: Mevrouw gaf aan dat ze minder met de vrijwilliger wil afspreken
Omdat ze inmiddels weer zelfstandig naar de sjoelclub gaat.

LANGER
ZELFSTANDIG
MET
REABLEMENT



Hoe heeft mevrouw het traject ervaren?

Brede intake (met 3 disciplines) is best overweldigend. Na intake belde ze de vervolgspraak met Welzijn af. Na enkele keren koffie drinken met de welzijnsmedewerker wilde ze het traject vervolgen.

Mevrouw kijkt tevreden terug op het traject:

“Ik zit beter in mijn vel, durf weer naar ontmoetingsactiviteiten te gaan en ik ben trots op mezelf dat ik weer de straat op durf!”

LANGER
ZELFSTANDIG
MET
REABLEMENT



An elderly woman with short, curly grey hair and glasses is sitting in a blue wheelchair. She is wearing a light blue short-sleeved shirt and is focused on planting a purple flower in a raised garden bed. The garden bed is made of dark brown wood and is filled with dark soil. In the foreground, there are several green plants, possibly basil, supported by stakes. A yellow spray bottle with a green nozzle is on the soil to the left. In the background, there are more plants, including white daisies, and a red brick wall. The overall scene is bright and sunny.

Behaalde resultaten

Activiteiten/werkwijze

- Elke deelnemer krijgt samen met de mantelzorger een adviesgesprek met het Langer Zelfstandig Team.
- Het langer zelfstandig team bestaat uit een wijkverpleegkundige, welzijnsmedewerker/mantelzorgconsulent en een ergotherapeut.
- Na het adviesgesprek wordt gezamenlijk het Plan van Aanpak in OZO opgesteld en afgestemd wie de coördinatie pakt en het PvA monitort.
- Kennisoverdracht over de nieuwe werkwijze aan HOOG, praktijkondersteuners van de huisartsen, fysiotherapeuten, het netwerk dementie en palliatieve zorg, gemeenten (wmo), onderwijs (Aventus) en zorg- en welzijnsorganisaties in de regio.
- Inzetten van communicatiemiddelen (flyers, gemeentemagazine, website) om de beweging verder te verspreiden.
- De werkwijze van Langer Zelfstandig met reablement is actief in de gemeente Brummen en in de wijk De Maten van de gemeente Apeldoorn.
- Intervisie en casuïstiek bespreking is ingezet om gedragsverandering te bevorderen.

Doelstellingen

- Verbetering ervaren kwaliteit van leven van oudere
- Voorkomen overbelaste mantelzorger
- Minder professionele inzet (in tijd) per inwoner
- Verhogen van werkplezier en bevoegenheid professionals
- Verbetering van integrale samenwerking van welzijn en zorg

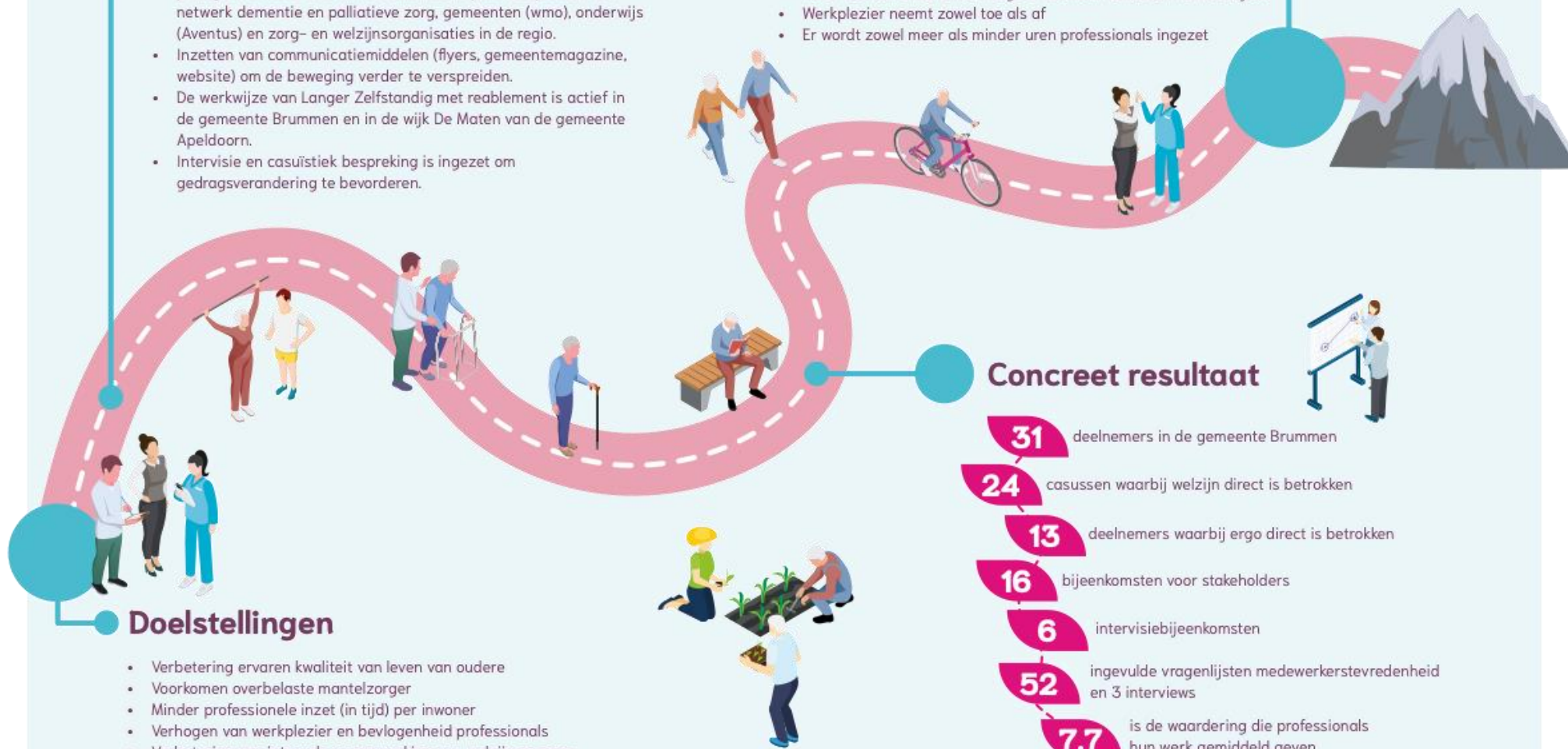
Effecten/verandering

- Cliënten zijn doorgaans meer zelfstandig
- Mantelzorgers zijn eerder in beeld
- Welzijn en zorg werken meer samen
- Welzijn bereikt cliënten die ze anders niet bereiken
- Er wordt meer preventief gewerkt
- Welzijn en zorg leren van elkaar
- Bestaande ondersteuningsmogelijkheden zijn beter bekend
- De vraag achter de vraag wordt vaker herkend
- Er wordt meer in samenwerking naar een oplossing gezocht
- Meer cliënten ervaren een hogere kwaliteit van leven na het traject
- Werkplezier neemt zowel toe als af
- Er wordt zowel meer als minder uren professionals ingezet

Concreet resultaat

- 31 deelnemers in de gemeente Brummen
- 24 casussen waarbij welzijn direct is betrokken
- 13 deelnemers waarbij ergo direct is betrokken
- 16 bijeenkomsten voor stakeholders
- 6 intervisiebijeenkomsten
- 52 ingevulde vragenlijsten medewerkerstevredenheid en 3 interviews
- 7.7 is de waardering die professionals hun werk gemiddeld geven

LANGER
ZELFSTANDIG
MET
REABLEMENT



LANGER
ZELFSTANDIG
MET
REABLEMENT



vragen?

