

# MAAK DE BURGER MEESTER VAN ZIJN EIGEN LEVEN



## VERSNELLEN VAN REABLEMENT

**LEVEND INSPIRATIEDOCUMENT**



# WELKOM

*Welkom in het levend inspiratiedocument over reablement. Dit document is voor iedereen die wil starten, al bezig is of al gevorderd is met reablement.*

Met het 'programma reablement' versnelt Zilveren Kruis Zorgkantoor in samenwerking met haar aanbieders, samenwerkingspartners en inwoners(initiatieven) de ontwikkeling van reablement in de 11 zorgkantoorregio's.

Dit programma maakt onderdeel uit van een grote beweging van Zilveren Kruis Zorgkantoor 'van zorg naar gewoon leven', waarin op diverse onderwerpen

versnelling wordt aangebracht: o.a. digitale thuiszorg, community care en de routekaart woonzorgopgave.

Het programma is ontwikkeld door een voorbereidingsgroep met een aantal vertegenwoordigers van zorgorganisaties en netwerken die starten met reablement of daar al mee begonnen zijn, Zilveren Kruis zorgkantoor en Reable Nederland.



## NIEUWSGIERIG HOE WE HET PROGRAMMA ONTWIKKELEN?

Bekijk dan hier de start met een voorbereidingsgroep met 25 vertegenwoordigers van zorgaanbieders.

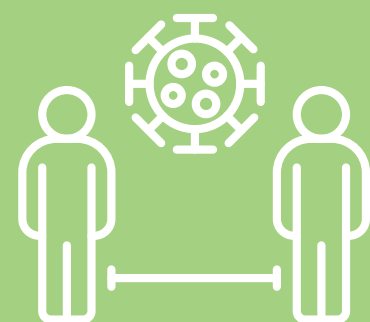


# INHOUD

## 1. ACHTERGROND EN ONTWIKKELINGEN

1

### HISTORISCH PERSPECTIEF



1.1

### TRENDS EN ONTWIKKELINGEN



1.2

### VISIE



1.3

## 4. PROGRAMMA: REABLEMENT

4

## 2. DEFINITIE VAN REABLEMENT

2

### WAT IS REABLEMENT?



2.1

### VIJF UITGANGSPUNTEN



2.2

### REABLEMENT IN PRAKTIJK



2.3

### REABLEMENT IN MEERDERE VORMEN



2.4

## 3. REALISATIE: VERSNELLEERS VAN REABLEMENT

3

### AANPAK



3.1

### PROGRAMMA: REABLEMENT



4.1

### LEREND NETWERK

4.2

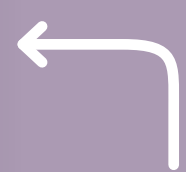
### VAN GEDACHTE(GOED) NAAR DOEN



3.2

## BRONNEN EN BOEIENDE LITERATUUR

5



### NAVIGATIE.

Hier zie je een minimalistische navigatiebalk zodat je zonder moeite naar diverse hoofdstukken kunt navigeren.

Wil je terug naar de inhoudsopgave? Klik dan op het huisje. Als je op de cijfers klikt, verplaats je per hoofdstuk.

Wanneer je op de pijlen klikt, verken je elke pagina in dit document.



# 1 ACHTERGROND EN ONTWIKKELINGEN



# 1.1 HISTORISCH PERSPECTIEF



1945



2007



2008



2014

## 1945 ONTSTAAN REABLEMENT:

Reablement heeft zijn wortels in de rehabilitatieprincipes die zijn ontstaan in de nasleep van de Tweede Wereldoorlog, toen veel mensen gewond raakten en hulp nodig hadden bij hun herstel. De focus lag destijds voornamelijk op revalidatie in ziekenhuizen en revalidatiecentra.

## 2007 REABLEMENT VOOR OUDEREN:

In 2007 startte de gemeente Frederica in Zweden een experiment waarbij ouderen die thuis woonden en zorg of ondersteuning nodig hadden niet meer zomaar het standaard aanbod van thuiszorg en wijkverpleging kregen aangeboden. In plaats daarvan kregen ze een intensief revalidatietraject dat erop gericht was hen weer zoveel mogelijk zelfstandig te maken. Aan het eind van dit traject konden de meeste deelnemers weer zonder hulp of ondersteuning thuis wonen. Niet alleen was er veel minder professionele zorg nodig, maar het had vooral als gevolg dat de deelnemers weer een veel grotere zelfstandigheid en autonomie ervaarden.

## 2008 NATIONAAL PROGRAMMA OUDERENZORG:

Het stimuleren van zelfredzaamheid bij ouderen kwam nadrukkelijk voor in het Nationaal Programma Ouderenzorg (2008) en daarna bij de hervormingen in de langdurige zorg in 2015. Sindsdien zijn veel zorgorganisaties en landelijke partijen begonnen met het herzien van hun visie op zorg. Reablement doet dan zijn intrede onder de noemer van herstelgerichte zorg.

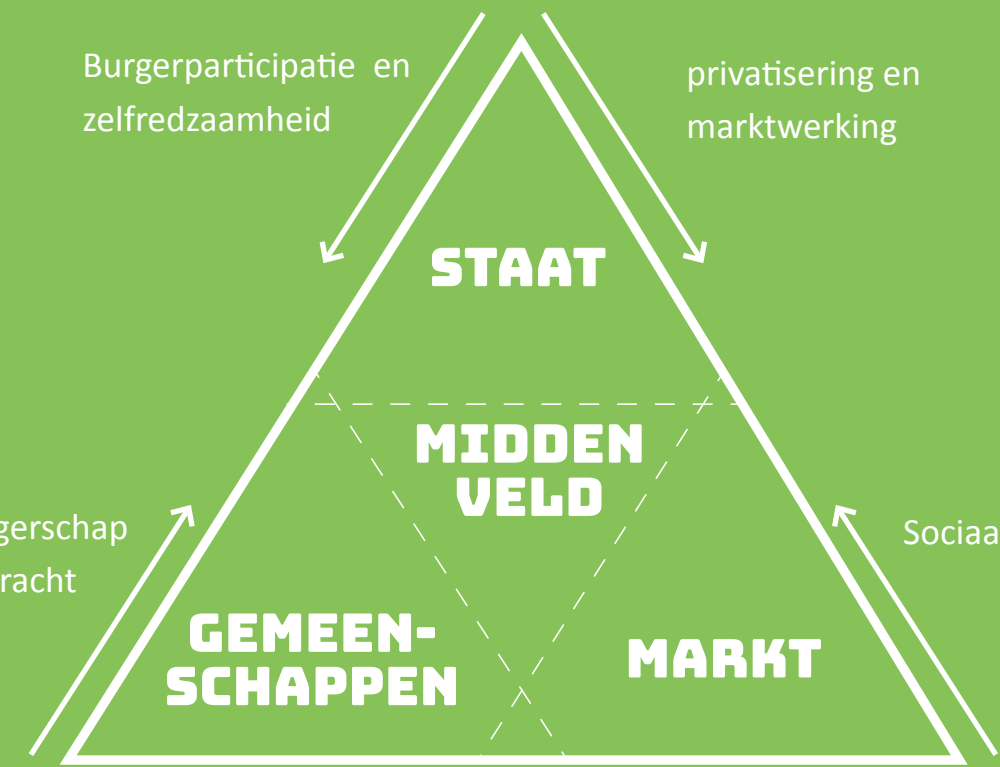
## 2014 ZELFREDZAAMHEID:

In 2014 wordt het normenkader voor verpleging en verzorging vastgesteld, waarin de focus op zelfredzaamheid wordt vastgelegd. (In dit normenkader staat; *'Versterking van eigen regie en zelfredzaamheid van de zorgvrager is een onderdeel van gezondheid en kwaliteit van leven. Om eigen regie en zelfredzaamheid te versterken is kennis van, en overleg en afstemming met de zorgvrager en diens netwerk noodzakelijk'*). Ook dit normenkader spreekt van een zorgplan dat gekenmerkt wordt door het principe *'zorgen dat'* in plaats van *'zorgen voor'*).





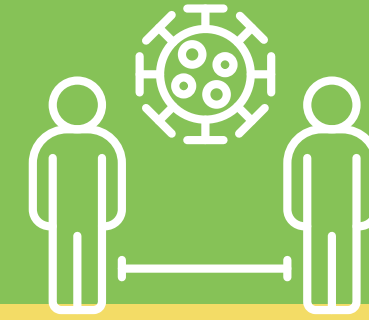
Actief burgerschap  
en eigen kracht



## VAN VERZORGINGSSTAAT NAAR SAMENREDZAME SAMENLEVING

Waar het begin van de 20e eeuw de staat de verantwoordelijkheid draagt voor het welzijn van haar inwoners, verplaatst dit begin van de 21

eeuw naar de markt en vindt nu medio 2023 een herbalancering plaats van de 'overheid – markt – gemeenschap' naar het middenveld.



2015

2020

2022

### 2015 REABLEMENT ALS GEDACHTENGOED:

In Denemarken is sinds 2015 reablement onderdeel van de nationale wetgeving en dit wordt ondersteund door de betrokken beroepsgroepen en overheid.

### 2015 PROFESSIONALISERING VAN DE WIJKVERPLEGING:

De nieuwe wetgeving langdurige zorg (Wlz, Wmo 2015) en het onderbrengen van de wijkverpleging onder de Zvw, heeft de ontwikkeling van rol van de wijkverpleging gestimuleerd. Deze wetten leggen de nadruk op eigen regie en het bieden van zorg en ondersteuning.

### 2020 ONDERWEG NAAR GEMEENSCHAPSKRACHT /CORONAPANDEMIE:

Vergrijzing en veranderingen in de zorgbehoeften. Een belangrijke uitdaging voor de Nederlandse gezondheidszorg is de vergrijzende bevolking. De toenemende levensverwachting en veranderende zorgbehoeften stellen de zorgsector voor nieuwe uitdagingen, zoals de vraag naar langdurige zorg en de ontwikkeling van nieuwe zorgmodellen, zoals thuiszorg en gemeenschapsgerichte zorg.

### 2022 ZORGAKKOORDEN:

De nieuwe zorgakkoorden IZA, WOZO en GALA (2022) spelen in op regionalisering, domein overstijgend samenwerken, aansluiting bij een groeiende gemeenschapskracht in de samenleving en eigen regie. De norm wordt: zelf als het kan; thuis als het kan en digitaal als het kan. Oftewel; het vergroten van en investeren in de mogelijkheden om zo lang mogelijk zelfstandig je leven te kunnen leiden, eventueel met ondersteuning van de omgeving of professionele zorg.



# 1.2 TRENDS EN ONTWIKKELINGEN

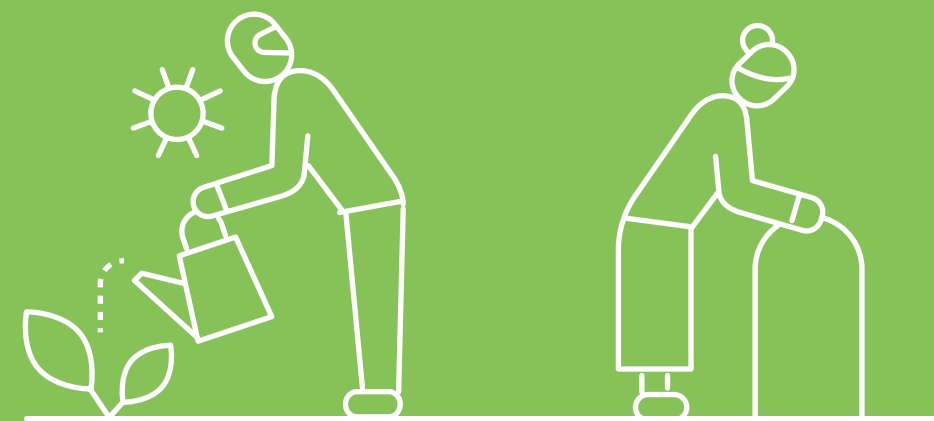
*Megatrends en ontwikkelingen beïnvloeden de samenleving van vandaag...*

## DUBBELE VERGRIJZING

Het aantal ouderen neemt toe en zij worden ook ouder.

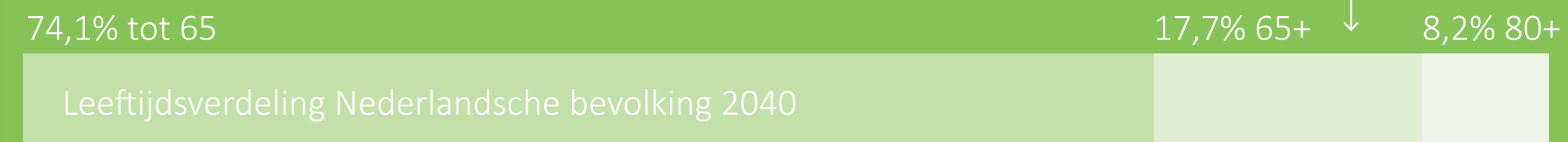


**2023 2,7 MILJOEN 65+ERS**



## GRIJZE DRUK

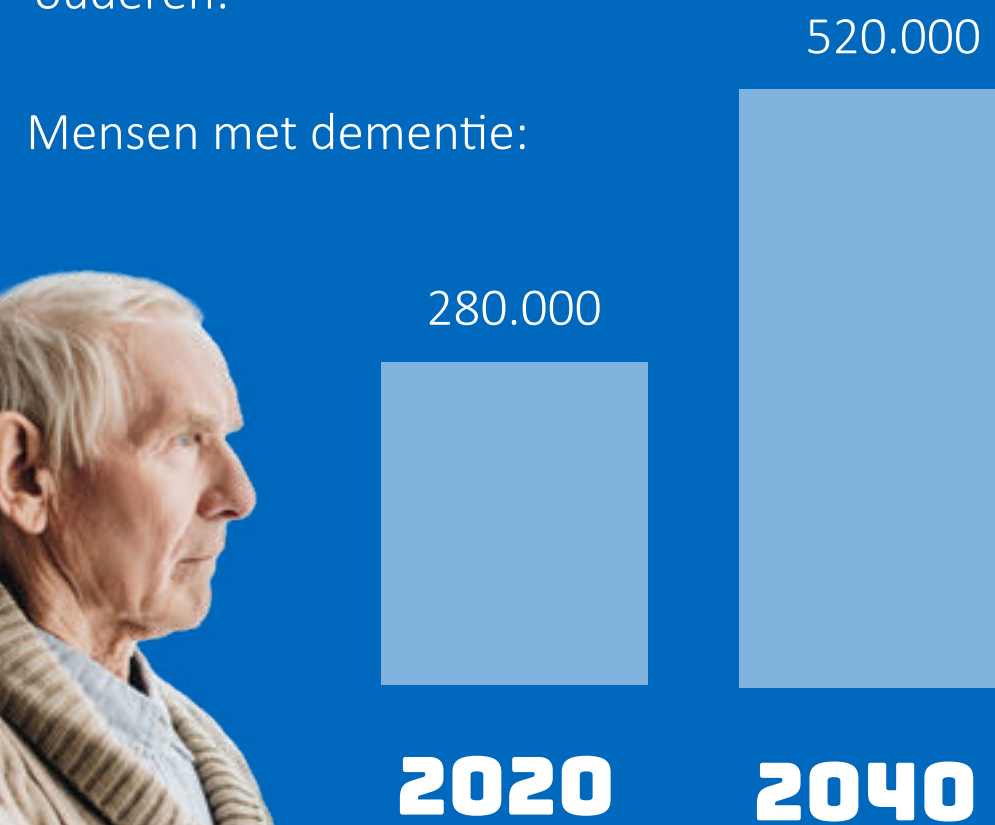
De toename van de verhouding tussen het aantal personen van 65 jaar of ouder en het aantal personen van 20 tot 65 jaar.



**2040 4,6 MILJOEN 65+ERS**

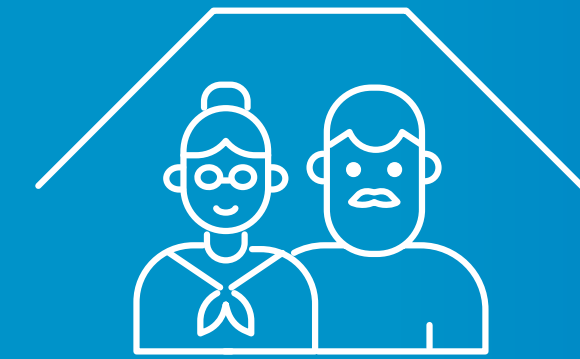
## TOENAME AAN ZORGVRAAG

We zien een verdubbeling van mensen met een zorgvraag in de toekomst voornamelijk bij ouderen:



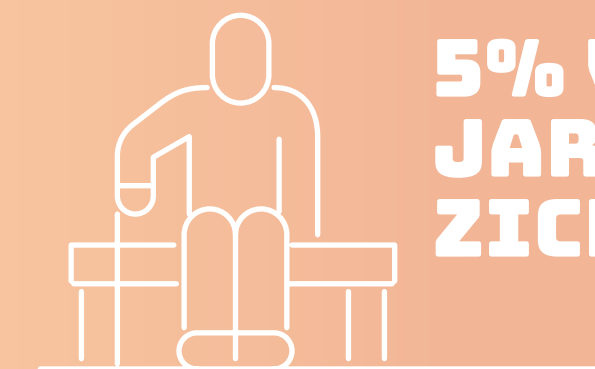
## LANGER THUIS; NIEUWE WOONVORMEN

De extramuralisering in de Geestelijke Gezondheidszorg, Gehandicaptenzorg en de Verpleging en Verzorging zorgt dat mensen met een hulp- of zorgvraag steeds vaker zelfstandig thuis in de wijk blijven wonen. Er ontstaat behoefte aan nieuwe woon(zorg) vormen die levensloopbestendig zijn en geschikt zijn voor intensieve zorg.



## MEER VITALE OUDEREN

Ouderen worden ouder en ervaren langer een goede gezondheid. Ouderen zijn vaker hoog opgeleid en hebben gemiddeld een hoger inkomen. Zij starten aan hun 'derde levensfase' en hebben meer vrije tijd.



**5% VAN DE 65-75 JARIGEN VOELT ZICH OUD**



**54% VAN DE 55+ERS GENIET VAN OUDER WORDEN**

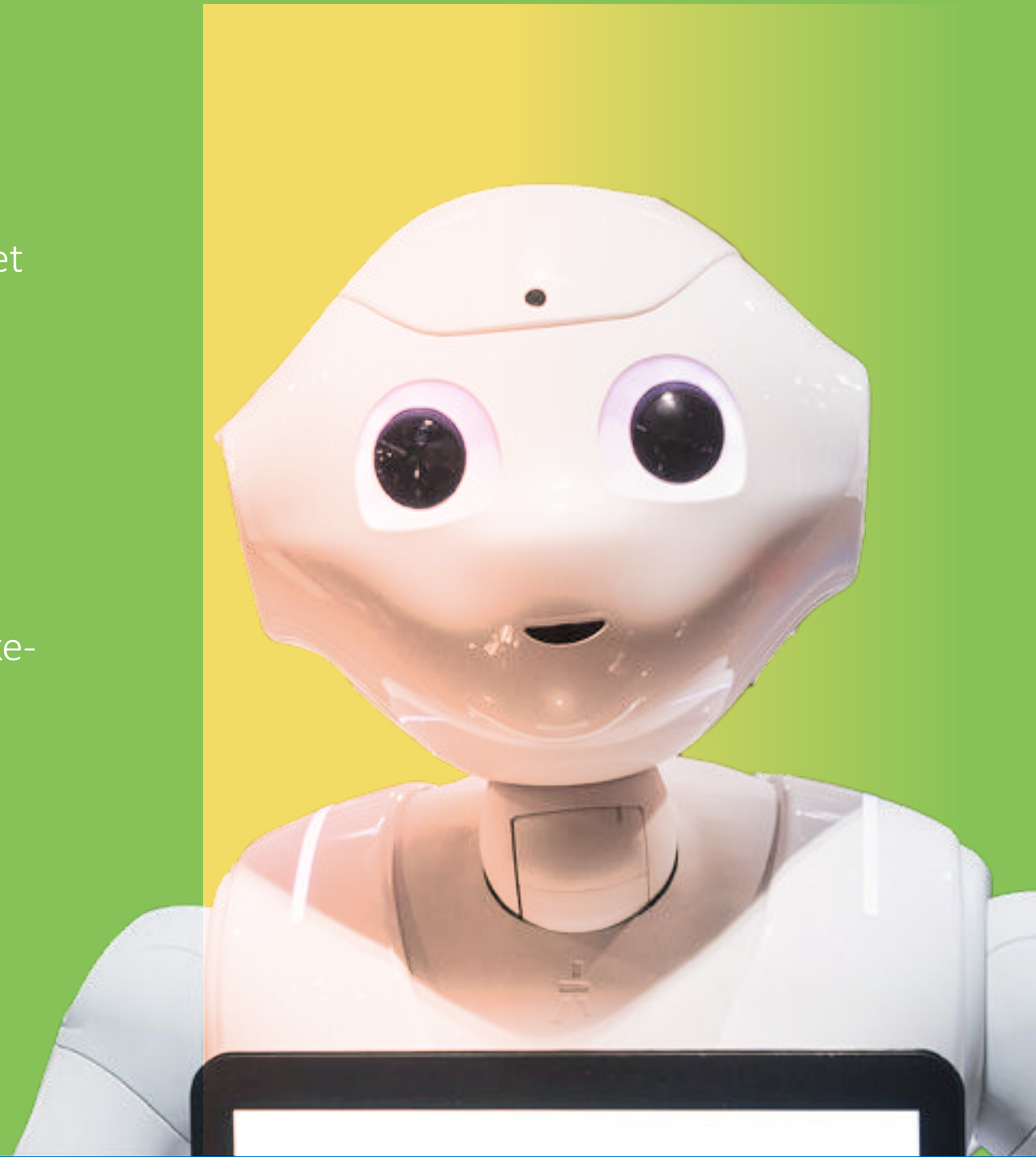


## TECHNOLOGIE

De mogelijkheden van technologie groeien elke dag. Slimme (zorg)technologie maakt het leven makkelijker. Het ondersteunt mensen om langer zelfstandigheid te behouden, ook helpt technologie (zorg)professionals bij het ontlasten en verlichten van het werk.

Wist je dat Vilans 12 technologische ontwikkelingen heeft geselecteerd die nu al zichtbaar zijn en over 20 jaar waarschijnlijk helemaal ingeburgerd zijn in de zorg?

[MEER INFORMATIE](#)



## GROEI ZELF- EN SAMENREDZAAMHEID

We zien sinds 2012 een explosieve groei aan inwonerinitiatieven. In 2020 zien we 1.500 geïdentificeerde inwonersinitiatieven in welzijn wonen en zorg. Die houden zich vooral bezig met:

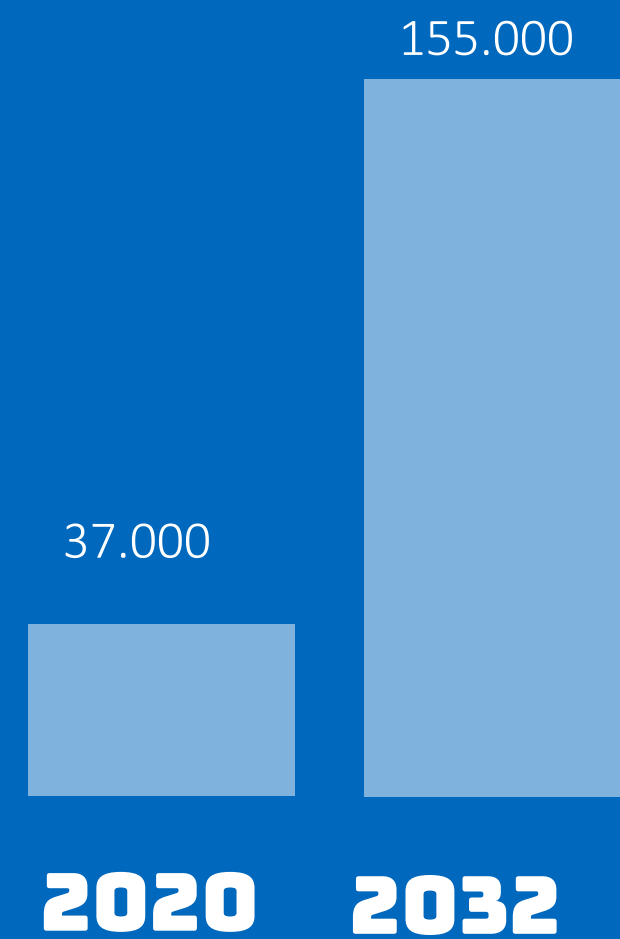
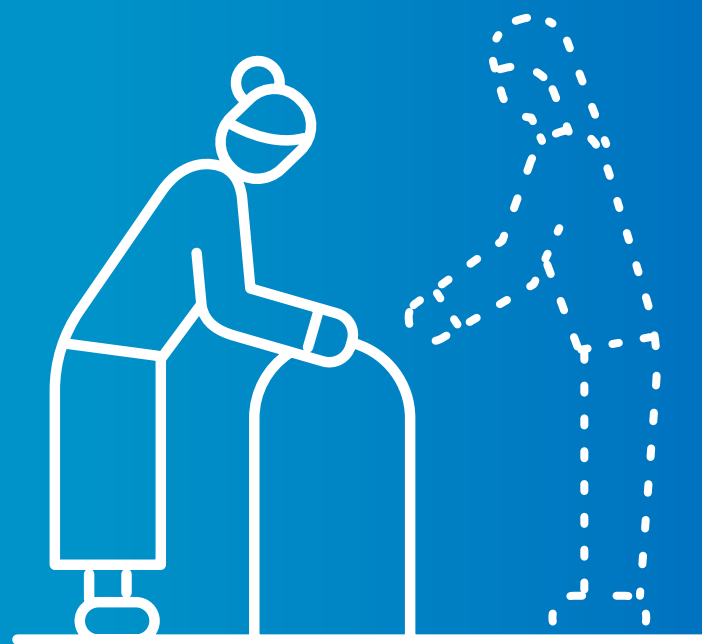
- sociale cohesie
- welzijn
- leefbaarheid
- eenzaamheid
- participatie
- zorg
- wonen
- gezondheid
- preventie

[MEER LEZEN?](#)



## ARBEIDSMARKTTEKORT

We zien een toenemend tekort aan medewerkers in de branches zorg en welzijn (exclusief kinderopvang).



## PREVENTIE EN VITALITEIT

Onderwerpen als 'gezond leven' en 'mentaal gezond blijven' krijgen steeds meer aandacht, bij inwoners en bij leef- en zorgorganisaties. Organisaties stimuleren een gezonde levensstijl en het verhogen van welzijn, om de leefkwaliteit te verhogen en de zorgvraag en daarmee ook de kosten van zorg te laten dalen.



## PARADIGMASHIFT IN ZORG

Om de zorg en ondersteuning van ouderen duurzaam te organiseren is het nodig om nieuwe keuzes te maken. Al jaren wordt er gesproken over een nieuwe wijze van kijken naar zorgverlening die uitgaat van zelfstandigheid en zelfregie. Naast het gedachtengoed van reablement zijn ook de aandacht voor 'shared decision making', Planetree, Radicale vernieuwing en het gedachtengoed van Positieve gezondheid van Machteld Huber hier voorbeelden van.





# 1.3 VISIE

*Hoger doel: wat willen we bereiken?*

**MENSEN LEVEN IN EEN GEMEENSCHAP  
WAAR ZORGEN VOOR EN MET ELKAAR  
NORMAAL IS.**

Zorg in de  
gemeenschap door  
de gemeenschap  
(community care).



Leden van de gemeenschap  
ervaren een betere  
gezondheid, welzijn en  
participatie.



De gemeenschap is leidend, organisaties zijn volgend.



Inwoners en organisaties zetten zich in om de capaciteit van de gemeenschap te versterken om zelf (en in samenwerking) de zorg en ondersteuning te organiseren.



Hoger doel: wat wil Zilveren Kruis Zorgkantoor bereiken?

## BESCHIKBAARHEID EN TOEGANKELIJKHEID VAN ZORG BORGEN, VOOR DE OUDEREN VAN NU EN IN DE TOEKOMST.

Dit doen we door de ontwikkeling 'reablement' te versnellen in de 11 zorgkantoorregio's van Zilveren Kruis. Dit betekent:



Organisaties implementeren reablement en omarmen het gedachtegoed.



## PARTNERSHIP REABLE NEDERLAND

Zilveren Kruis Zorgkantoor ziet Reable Nederland, het kennisinstituut van reablement in Nederland, als een belangrijke partner binnen het programma Reablement.

**Over Reable Nederland:** Reable Nederland bundelt de krachten met zorgorganisaties, zorgfinanciers, onderwijsinstellingen en burgers om een bijdrage te leveren aan een duurzame transformatie van de ouderenzorg. Reable Nederland helpt organisaties om het gedachtegoed van reablement zelf tot ontwikkeling te brengen door het samen organiseren van lokale netwerken, bijeenkomsten, coaching en training. Gebaseerd op (het ontwikkelen van) een gemeenschappelijke visie, informatie, praktijkervaringen, inzicht, reflectie en oefening.

[MEER INFORMATIE](#)

[VOLG OP LINKEDIN](#)



Organisaties omarmen reablement als nieuwe standaard voorzorg verlening, waardoor leden van de gemeenschap een betere gezondheid, welzijn en participatie ervaren.



Met als gevolg dat (zware) zorg wordt uitgesteld en/of voorkomen en schaarse professionele (zorg) capaciteit toegankelijk blijft.





## 2. DEFINITIE VAN REABLEMENT

## 2.1 WAT IS REABLEMENT?

*Reablement is een manier van werken waarmee professionals ouderen helpen hun eigen leven te leiden, zoals ze dat zelf willen. Dit vraagt een andere houding van iedereen rond de oudere: thuis, in de wijk en in het ziekenhuis.*

Het vraagt om heel goed te luisteren, waarbij je de vraag ziet door de ogen van de oudere.

En dat je iemand 're-ablet': iemand helpt zijn eigen leven te leiden.

- We nemen niet over wat mensen zelf kunnen
- We helpen mensen te herwinnen wat ze niet meer kunnen
- En we zorgen samen voor een oplossing voor dat wat overblijft

BEKIJK DE VIDEO 'WAT IS REABLEMENT?'



**IK HELP OUDEREN DIGITAAL VAARDIGER TE WORDEN ZODAT ZE VOOR EEN UITSLAG OF CONTROLE AFSPRAAK NIET ONNODIG NAAR HET ZIEKEHUIS HOEVEN.**



## 2.2 VIJF UITGANGSPUNTEN

*Voor de toepassing van en coaching in het gedachtegoed van reablement laat Reable Nederland zich inspireren door filosoof David P. Ellerman.*

### 5 PRINCIPES VAN ELLERMAN:

Tijdens zijn werk als econoom en filosoof voor De Wereldbank ontwikkelde Ellerman een raamwerk met de autonome zelfontwikkeling als uitgangspunt. Het raamwerk steunt op vijf uitgangspunten die de professionele zorgverleners 'helpen op een manier die de autonomie van de ontvanger van hulp respecteert, vergroot en ondersteunt'.

#### De vijf uitgangspunten:

1. Hulp moet aansluiten op en rekening houden met de huidige situatie van de hulpvrager.
2. Helpers moeten de situatie bekijken door de ogen van de ontvanger, niet uitsluitend vanuit hun eigen blik.
3. Hulp kan niet worden opgedrongen, omdat dit ingaat tegen de autonomie van de ontvanger.
4. De ontvanger kan geen hulp opeisen; dit creëert afhankelijkheid van de helper.
5. De ontvanger heeft altijd de regie!



**BIANCA HELPT ME BIJ HET  
HUISHOUDEN. WE DOEN HET  
SAMEN. EN HET IS OOK NOG  
EENS GEWELDIG GEZELLIG.**



## 2.3 REABLEMENT IN PRAKTIJK

*Zowel de principes van reablement als de vijf uitgangspunten van Ellerman hebben invloed op de positie en de houding van de hulpvrager en de hulpverlener. Als reablement in de praktijk wordt toegepast, ziet dit er zo uit:*

*Doel van reablement:*

**MAAK DE  
BURGER  
MEESTER  
VAN ZIJN  
EIGEN LEVEN**

***Drie uitgangspunten van reablement:***

1. We nemen niet over wat mensen zelf kunnen
2. We helpen mensen te herwinnen wat ze niet meer kunnen
3. En we zorgen samen voor een oplossing voor dat wat overblijft

***De vijf principes van Ellerman***

1. Hulp moet aansluiten op en rekening houden met de huidige situatie van de hulpvrager.
2. Helpers moeten de situatie bekijken door de ogen van de ontvanger, niet uitsluitend vanuit hun eigen blik.
3. Hulp kan niet worden opgedrongen, omdat dit ingaat tegen de autonomie van de ontvanger.
4. De ontvanger kan geen hulp opeisen; dit creëert afhankelijkheid van de helper.
5. De ontvanger heeft altijd de regie



## 2.4 REABLEMENT IN MEERDERE VORMEN

**REABLEMENT IS EEN  
OVERKOEPELENDE TERM  
DIE OP VERSCHILLENDE  
MANIEREN WORDT  
TOEGEPAST:**



**EEN INTERVENTIE  
OF REVALIDATIE-  
TRAJECT**

**EEN BREDE VISIE OP  
ZORG EN DIENST-  
VERLENING IN HET  
ALGEMEEN**

**EEN FYSIEKE PLEK DIE  
REABLEMENT ONDER-  
STEUNT EN MOGELIJK  
MAAKT**

**UIT ONDERZOEK BLIJKT DAT DE  
ACTIVITEITEN WAAR REABLEMENT  
ZICH OP RICHT ZIJN:**

**DAGELIJKSE ACTIVITEITEN**

bijvoorbeeld wassen, aankleden, eten koken en schoonmaken.

**BETEKENISVOLLE  
ACTIVITEITEN**

bijvoorbeeld het uitoefenen van een hobby,  
het bezoeken van de kerk

**BETROKKENHEID BIJ  
GEMEENSCHAP**

bijvoorbeeld vrijwilligers werk doen en  
het deelnemen aan de activiteiten in de  
gemeenschap.



# INITIATIEVEN IN BEELD

## Langer actief thuis van Mijzo

Mijzo heeft het programma Langer Actief Thuis (LAT) ontwikkeld, gebaseerd op de principes van 'reablement'.

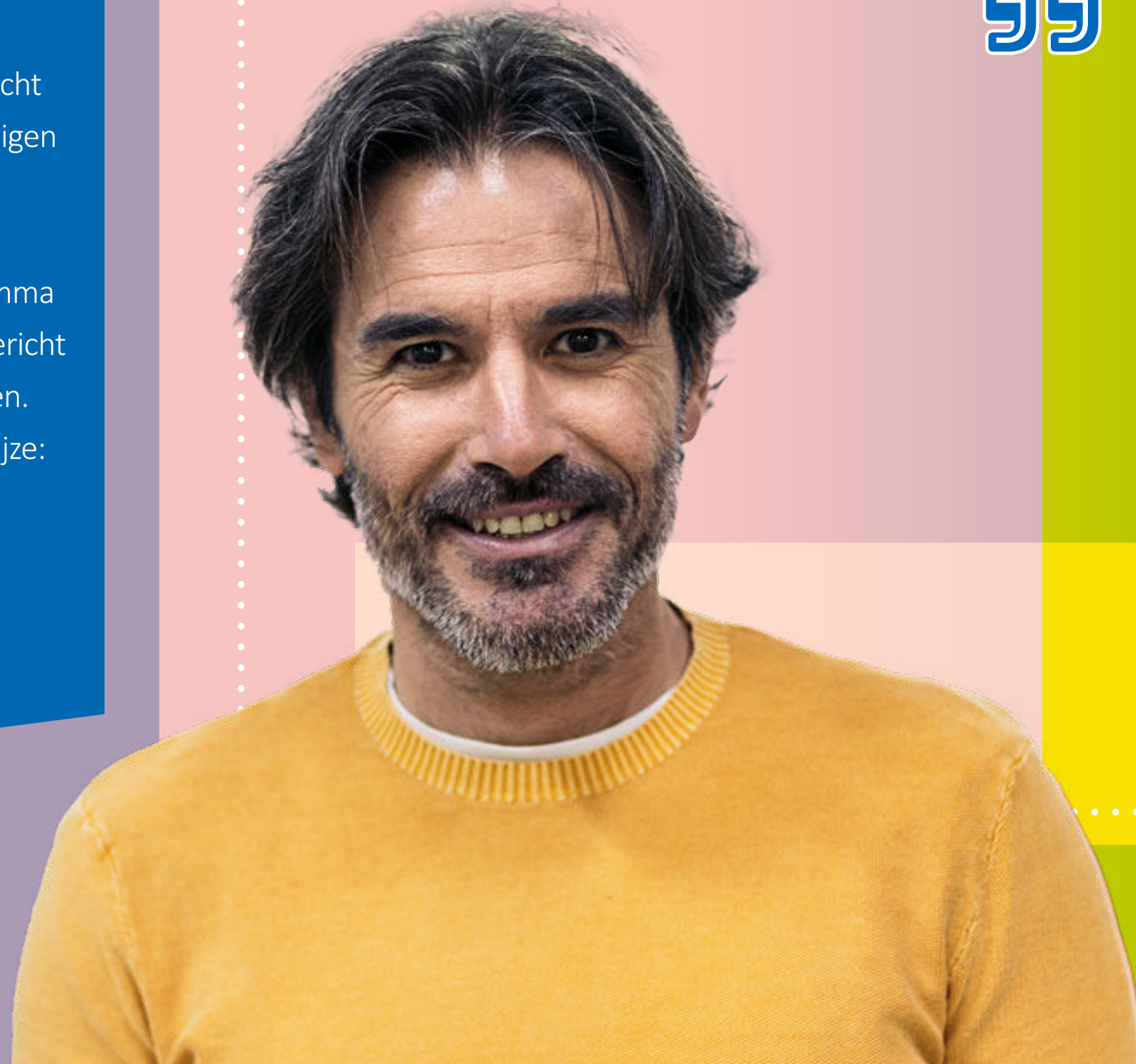
Mijzo heeft het programma Langer Actief Thuis (LAT) ontwikkeld, gebaseerd op de principes van 'reablement'. Dit programma is erop gericht ouderen zo lang mogelijk zelfstandig in hun eigen woning te laten functioneren:

In plaats van 'zorgen voor' ligt bij het programma LAT de nadruk op 'zorgen dat' Interventies gericht op zelfstandigheid en participatie van ouderen. Duur max 12 weken Interdisciplinaire werkwijze: ouderen, wijkverpleging, fysiotherapeut en ergotherapeut.

MEER INFORMATIE



**WE HEBBEN ERVAREN DAT 45 PROCENT VAN DE DEELNEMERS AAN DE PILOT VOLLEDIG UIT ZORG IS. MENSEN ZIJN ZŌ GELUKKIG DAT ZE HUN VRIJHEID EN ONAFHANKELIJKHEID TERUGKRIJGEN.**







**OUD WORDEN, HET LIEFST ZO GEZOND EN ZO GELUKKIG MOGELIJK. OP EEN PLEK WAAR JE JEZELF THUIS VOELT. DAT WIL TOCH IEDEREEN?**



***VanThuisUit;  
Dag en doe centrum van Tante Louise***

Het dag- en doe-centrum van organisatie Tante Louise is een uniek concept tussen thuis en verpleeghuis. VanThuisUit is dé plek voor ouderen die het liefst zo lang mogelijk thuis willen blijven wonen, maar daar door beginnende dementie of lichamelijke beperkingen steeds meer moeite mee krijgen. Bij alles wat we doen kijken we eerst wat deze ouderen wél zelf kunnen doen en als dat niet lukt, dan doen we het samen. Zo geven we de regie zoveel mogelijk in eigen hand én stimuleren we hen om zo lang mogelijk thuis het leven te vieren dat het beste bij hen past. Zoals zij gewend zijn, VanThuisUit.

**MEER INFORMATIE**



# 3. REALISATIE: VERSNELLERS VAN REABLEMENT



## 3.1 AANPAK

*Reable Nederland bundelt de krachten met zorgorganisaties, zorgfinanciers, onderwijsinstellingen en burgers om een bijdrage te leveren aan een duurzame transformatie van de ouderenzorg.*

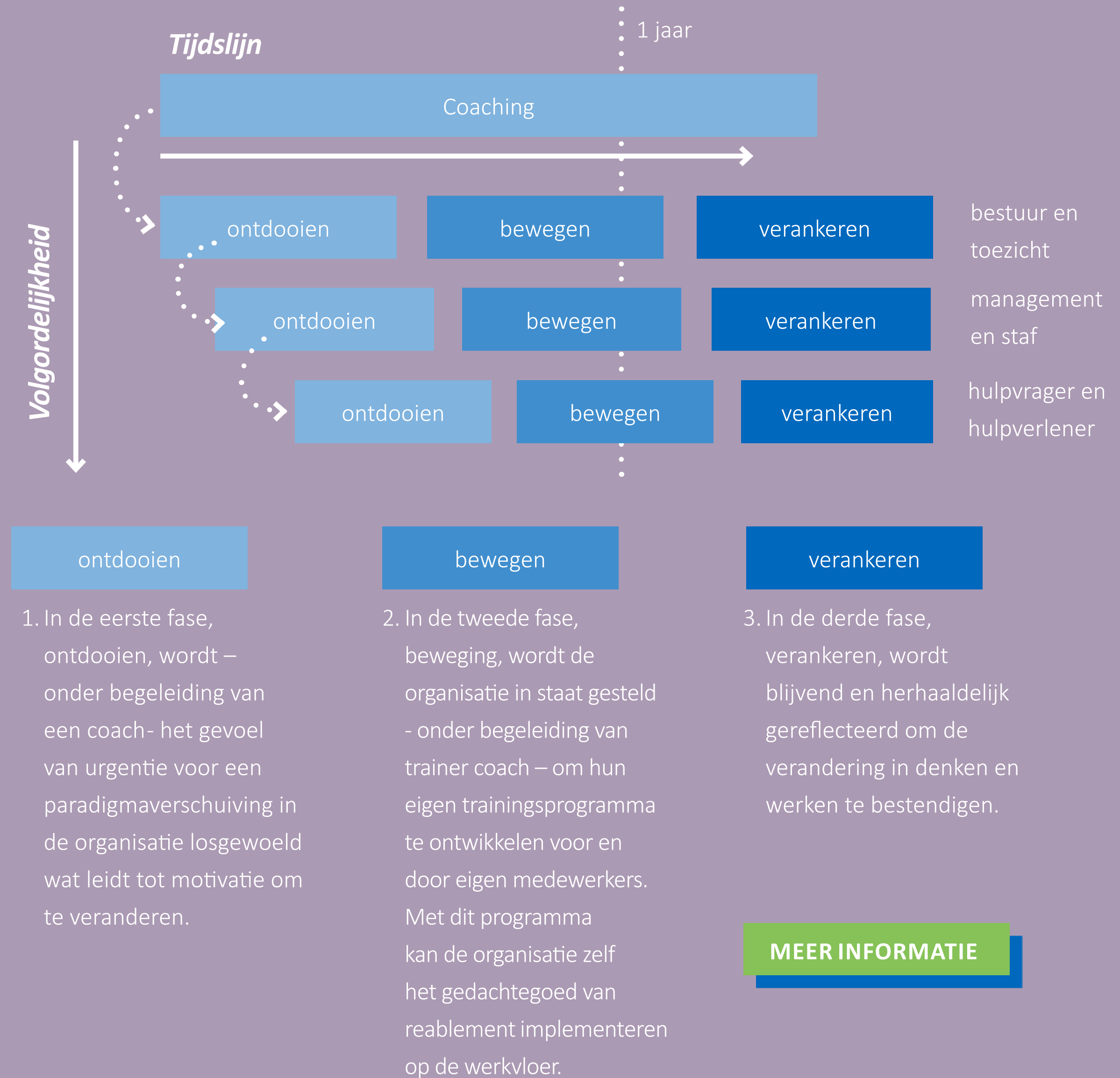
Reable Nederland helpt organisaties om het gedachtegoed van reablement zelf tot ontwikkeling te brengen door het samen organiseren van lokale netwerken, bijeenkomsten, coaching en training. Gebaseerd op (het ontwikkelen van) een gemeenschappelijke visie, informatie, praktijkervaringen, inzicht, reflectie en oefening.

Reablement is een beweging voor en door burgers, professionals, managers, directeuren, bestuurders en (lokale) overheid. We helpen elkaar onszelf te helpen. Samen zorgen we ervoor dat we de kwaliteit van leven verbeteren, het werk voor professionals aantrekkelijk maken en de zorg toegankelijk en betaalbaar houden. Reablement is een meerjarige beweging met duurzame effecten op de lange termijn blijkt ook uit onderzoek.

### ZIJ MAKEN GEBRUIK VAN EEN MODULAIRE AANPAK MET EEN VOLGORDELIJKHEID:

1. Eerst het bestuur en toezicht bewust maken van de implementatie van de beweging,
2. Vervolgens het management en de staf betrekken
3. Tenslotte een trainingsprogramma voor de hulpverleners en hulpvragers ontwikkelen om het gedachtegoed succesvol te implementeren.

Om het gedachtegoed van reablement in alle organisatielagen te implementeren, zijn een bepaalde volgorde en voldoende tijd nodig. Het leidend principe is gebaseerd op het model van **'Ontdooien, bewegen en verankeren'**, ontwikkeld door de psycholoog Kurt Lewin.



## 3.2 VAN GEDACHTE(GOED) NAAR DOEN

*Om een duurzame beweging rondom het gedachtegoed van 'reablement' op gang brengen is het van belang dat door de hele samenleving een andere visie op zorg ontstaat. Dit kost tijd en vraagt een lange adem.*

Reablement gaat nog te vaak over kostenbesparing en er is te weinig aandacht voor wat het de oudere zelf oplevert. Aan de andere kant vinden professionals het moeilijk om mensen zelf te laten beslissen. Zeker als dit ingaat tegen hun eigen mening of professionele standaard.

De focus moet liggen op mensen helpen zichzelf te helpen. De oudere is immers de expert van zijn eigen leven en behoeften.



**SINDS HET OVERLIJDEN VAN MIJN VROUW MOEST IK MIJZELF VEEL AANLEREN.**

**DOOR HET REABLEMENT PROGRAMMA BEN IK ZELFVERZEKERDER EN ONAFHANKELIJKER GEWORDEN.**



### WANNEER LUKT HET NIET?

- Uitgaan van eigen aannames en visies
- Als je reablement op één plek in de organisatie implementeert
- Als je reablement alleen op de werkvloer implementeert
- Als je reablement ziet als middel voor kostenbesparing



### WANNEER LUKT HET WEL?

- Uitgaan van het leven en de wensen van de cliënt
- Als je reablement overal implementeert (tot in de muren van de organisatie)
- Als je reablement in alle lagen van de organisatie implementeert
- Als je reablement ziet als middel om cliënten regie terug te krijgen en te laten behouden over hun eigen leven



# 4. PROGRAMMA: REABLEMENT



## 4.1 PROGRAMMA: REABLEMENT

### WAT:

Het programma reablement heeft als doel om de ontwikkeling van reablement in de 11 zorgkantoorregio's te versnellen.

### WAAROM:

#### ***Ons hoger doel realiseren:***

Mensen leven in een gemeenschap waar zorgen voor en met elkaar normaal is.

En mede daardoor ons tweede doel realiseren:

Beschikbaarheid en toegankelijkheid van zorg borgen, voor de ouderen van nu en in de toekomst.

### WIE:

Het programma is voor iedereen die wil starten of bezig is met een reablement initiatief.

- Woon-, leef- en zorgorganisaties
  - Bestuur, directie, management
  - Projectleiders en programmamanagers
- Kennisorganisaties en instituten

### HOE:

#### **1. Lerend netwerk: platform (fysiek en online)**

Lerend netwerk over de 11 zorgkantoorregio's heen. Een fysiek en digitaal platform waar initiatieven kennis, middelen en ervaringen delen, ondersteunt door een kennisplatform: als het ware een 'openbare Wikipedia' over reablement.

#### **2. Lange termijn denk én doe tafel**

Een club mensen die probeert vanuit de ervaringen van het lerend netwerk voor de lange termijn oplossingen te bedenken binnen én buiten het systeem m.b.t. lange termijn thema's (bijv. beleid en financierbaarheid van reablement, kennisvergroting bij inwoners, urgentiebesef in de samenleving, betrekken van de eerste lijn).

#### **3. Sturing op de ontwikkeling door Zilveren Kruis Zorgkantoor**

Het stimuleren tot ontwikkeling en verbreding van (succesvolle) initiatieven op het gebied van reablement in de Zilveren Kruis zorgkantoorregio's. Vanuit gezamenlijke kaders (boven)regionaal- en projectniveau sturen op resultaat.



## 4.2 LEREND NETWERK

*Lerend netwerk over de 11 zorgkantorregio's heen. Een fysiek en digitaal platform waar initiatieven kennis, middelen en ervaringen delen, ondersteunt door een kennisplatform: als het ware een 'openbare Wikipedia' over Reablement.*

### LEREND NETWERK PLATFORM (ONLINE-FYSIEK)

#### 'LEREN EN INSPIREREN'

Online en fysiek: ontwikkelen organiseren van programmering lerend netwerk

##### Lerend netwerk:

- Logische leerclusters: inwoners, zorg, welzijn en wonen die gezamenlijk leren.
- Bovenregionaal (11 zorgkantorregio's)  
Ervaringen uitwisselen en leren vanuit:
  1. Fasering (startend, aan de gang, gevorderd)
  2. Specifieke thema's

##### Programmering voor en door deelnemers

- Programmering
- Fysiek en online
- Uitmondend in deelbare kennisproducten

#### 'MIDDELEN'

Middelen: ontsluiten van middelen, werkwijzen, kennis en kunde

##### Ontsluiten en delen van middelen:

- Opleiding 'Reablement NL'

##### Ontsluiten en delen van werkwijzen:

- Blauwdrukken
- Routekaarten
- Projectplannen

#### 'VERSNELLEERS'

Visie: toekomstbeeld, van startpunt naar geïmplementeerd reablement

##### Visie op de toekomst:

- Toekomstbeeld en doelstellingen
- Gemeenschappelijk begrippenkader

##### Versnellers/succesfactoren:

- Onderdelen van een interventie die ervoor zorgen dat de interventie de gewenste uitwerking heeft

#### 'BEST PRACTICES'

Afbakening: in kaart brengen reablement-initiatieven (geografisch, fase?)

Starter

Gevorderd

Per regio

Per regio

Per regio



# WAT GAAN WE ALS EERSTE DOEN?

*'Leren en inspireren'*

*Online en fysiek: ontwikkelen organiseren regionaal en bovenregionaal lerend netwerk*

## ERVARINGEN UITWISSELEN, ELKAAR INSPIREREN

### Specifieke thema's

- Hoe start ik met reablement?
- Reablement als drijvende kracht achter Community care
- De rol van familie en mantelzorgers bij reablement

### Best practices

- Leden van Reable NL
- Zorgorganisaties uit regio's ZK

## FYSIEK

- Inspiratiesessie
- Workshop
- Lezing
- Seminar
- Safari
- Intervisie



## ONLINE

- Webinar
- Seminar
- Inspiratiereeks



## KENNISMIDDELEN

- Praatplaat
- Aanpak
- Case study
- E-learning
- Kennis dossier
- Online platform





# 5. BOEIENDE BRONNEN EN LITERATUUR

# 5. BOEIENDE BRONNEN EN LITERATUUR



## DESKRESEARCH

- 12 technologische ontwikkelingen in de zorg, Vilans (2020)
- Arbeidsmarkt informatie zorg en welzijn, Prognosemodel ZW (2023)
- Cijfers en feiten ouderen in Nederland, Ministerie van VWS (2023)
- Nieuw arbeidsmarktprognose zorg en welzijn, kamerbrief 22 maart 2023, Ministerie van VWS (2023)
- Prognose intervallen, bevolking per 1 januari 2011-2060, CBS (2023)
- <https://www.zorgvisie.nl/vernieuwer-vlemmix-verpleeghuizen-woorden-hospices/>
- Onderzoeksrapport 'Een goede dag op eigen kracht'; een beschrijvend en praktijkgericht onderzoek naar reablement, AEF, december 2022)
- David Ellerman. Helping People Help Themselves: Toward a Theory of Autonomy-Compatible Help (2001).
- 'Reablement through time and space': Artikel van Glothworthy et al. Uit BMC Geriatrics; <https://doi.org/10.1186/s12877-020-01958-1>
- 'The future of aging requires a paradigm shift'; Artikel door Rudi G.J. Westendorp, M.D. , Ph.D. uit het Deense tijdschrift 'Gerontologi'
- Chapter 10- How can we help? Promoting autonomy-compatible help to reable ageing adults, By Amy Clotworthy and Rudi G.J. Westendorp uit: <https://policy.bristol-universitypress.co.uk/reablement-in-long-term-care-for-older-people>



## INTERVIEWS DOOR REABLE NEDERLAND MET ZORGBESTUURDERS:

- Annet Boekelman – Mijzo
- Anja Donkers – Careyn
- Guido Blom – Fundis
- Marco van Reenen – ZorgSpectrum
- [Zorgbalans](#)
- [Zorgpartners](#)



## VISIESESSIES

- Visie en ontwikkelbijeenkoms met meer dan 15 vertegenwoordigers van 7 (startende) reablement initiatieven
- Diverse werksessies met Reable Nederland

Deze beweging wordt gemaakt in samenwerking met:

Aligning People  
**WEYOND**