

Hoe start ik met community care

29 februari 2024



van Zorg naar
Gewoon Leven

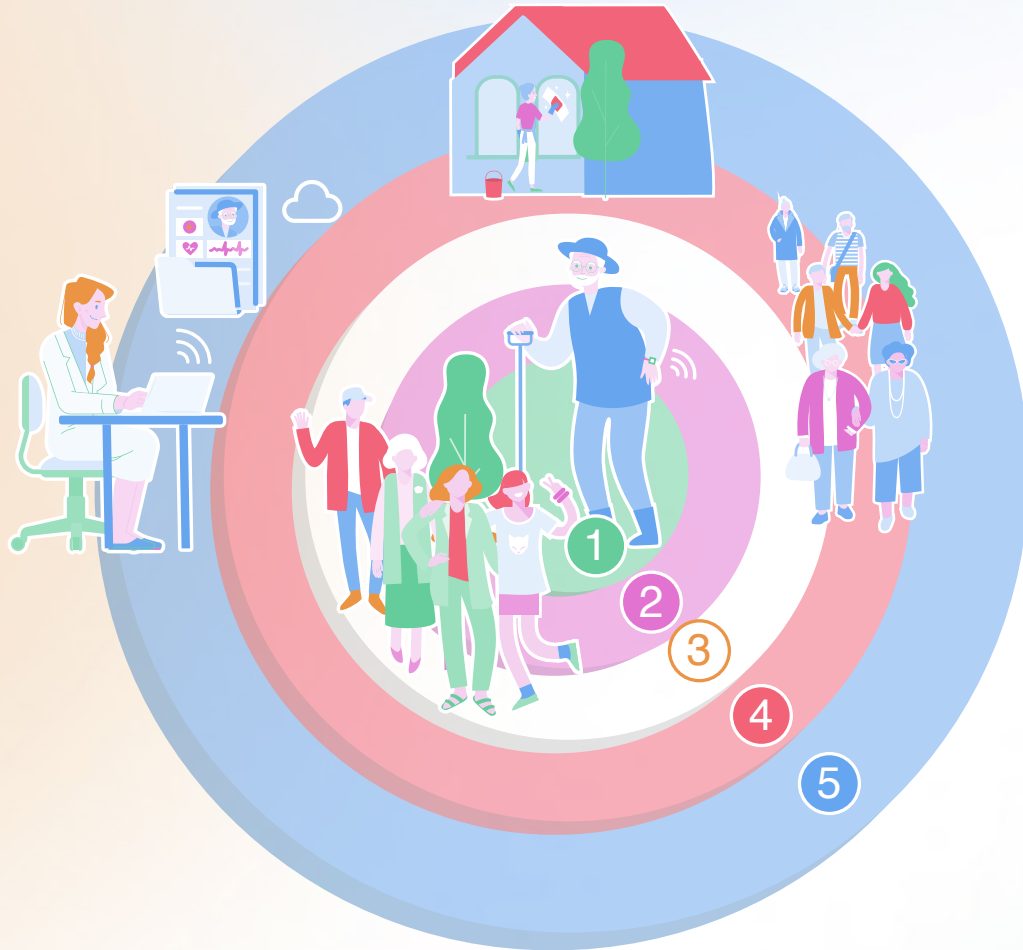


People still play bulldog?

Yeah

Programma

- Opening en inleiding
- Werksessies:
 - Inwonerinitiatief: Buurtkamer Diemen
 - Fysieke community: De grachtenpromenade - Sensire
 - Steunstructuur: Proeftuin Rondom d'Oude Raai - Cordaan
- Afsluiting en lunch



- 1 Wat wil en kan een oudere zelf?
Of kan hij zelf weer aanleren?
- 2 Hoe kan technologie of de woonomgeving de oudere ondersteunen of langer zelfstandig te blijven?
- 3 Wat kan het netwerk en de sociale omgeving betekenen voor de oudere? En andersom?
- 4 Wat kan de gemeenschap betekenen voor de oudere? En andersom?
- 5 Welke professionele ondersteuning of zorg is aanvullend dan nog nodig?

PROGRAMMA REABLEMENT

PROGRAMMA ZORGTECHNOLOGIE
PROGRAMMA WOONZORG ROUTEKAART

PROGRAMMA COMMUNITY CARE
(zorgzame gemeenschappen)

PROGRAMMA WLZ ZORG THUIS

DEFINITIE

Community care betekent letterlijk: zorg in de gemeenschap door de gemeenschap.

Zorg betekent hier de ondersteuning van mensen bij het leven in- en deelnemen aan de samenleving door de samenleving zelf.

Wonen

Woonomgeving

Onderwijs

Arbeid

Verkeer en vervoer

Vrienden en kennissen

Recreatie en vrije tijd

Gezondheid.

DEFINITIE



1. INWONER ORGANISATIES OF ZORGCOÖPERATIES:

Austerlitz Zorgt: geen oudere hoeft het dorp Austerlitz te meer verlaten



2. FYSIEKE COMMUNITIES:

Lang leven thuisflats: bestaande bouw senior proof maken, samen met inwoners.



3. STEUNSTRUCTUREN:

Lokaal centraal ondersteuningspunt van burenhulp, informele- en formele ondersteuning voor alle mensen om zo lang mogelijk vitaal en zelfstandig te wonen.

GEEN

WEL

COMMUNITY CARE

DIENSTVERLENING

van een of meerdere aanbieders voor ouderen



DOELGROEP GERICHT

gericht op een specifieke doelgroep



KORTE TERMIJN

oplossingen voor huidige populatie en uitdagingen



BINNEN DE MUREN VAN ORGANISATIES



SAMENWERKING

van burgers en organisaties, actieve participatie bij ontwikkeling, implementatie en evaluatie van initiatieven



GERICHT OP GEMEENSCHAP (BUURT/WIJK)



DUURZAME OPLOSSINGEN

voor zorg en ondersteuning in de gemeenschap op de lange termijn



IN DE GEMEENSCHAP

Inzichten over en effecten van community care

- Gemeenschappen met een lichte samenhang en samen dingen organiseren en doen in een buurt, dragen bij aan meer veiligheid
- Buurten met meer saamhorigheid bevorderen de gezondheid
- Een gewoon gemeenschapsleven met kleine contacten is de meest bepalende factor voor een lang leven
- Buurten met sterke communities en een sterke sociale infrastructuur doen het beter bij rampen



12:00-12:45

**BEKIJK DE PRESENTATIE OVER CORDAAN
PROEFTUIN RONDOM D'OUDE RAAI**



Wat heeft je het meest geïnspireerd tijdens de presentatie?



Wat kun je hiervan al toepassen in de praktijk vanuit je eigen rol?



Wat zijn de verschillen en overeenkomsten tussen de inzichten per presentatie?



Hoe ga jij je collega's hierin inspireren?



12:45-13:30

AFSLUITING MET LUNCH

**COMMUNITY
CARE**

29 FEBRUARI 2024



WELKOM OP DE THEMABIJENKOMST 'HOE START IK MET COMMUNITY CARE?'

Deze dag staat in het teken van het thema community care. Vanuit verschillende invalshoeken verkennen we de routes om te starten met een initiatief waarbij zorg in de gemeenschap door de gemeenschap centraal staat. Hiervoor hebben we tijdens deze bijeenkomst een aantal inspirerende presentaties gepland. Tevens gaan we na elke presentatie kort aan de slag met een aantal vragen die jou helpen in de reis naar community care. De vragen die bij de presentaties horen vind je op dit invulformulier. Houd dit formulier daarom goed bij je gedurende de dag en neem het mee naar een van de volgende bijeenkomsten binnen dit programma!

Samen maken we een start in de reis!

Programma

- Opening en inleiding
- Werksessies:
 - Inwonerinitiatief: Buurtkamer Diemen
 - Fysieke community: De grachtenpromenade - Sensire
 - Steunstructuur: Proeftuin Rondom d'Oude Raai - Cordaan
- Afsluiting en lunch

Buurtkamer Diemen

Anja Stakenburg en Atjhintya Adhin



van Zorg naar
Gewoon Leven

Grachtenpromenade Sensire

Silke Rissewijck



van Zorg naar
Gewoon Leven

Anders wonen



Zoeken naar antwoorden om zorg en ondersteuning toegankelijk en duurzaam te houden.

Overtuigd dat eigen regie en zelfstandigheid hierbij het beste uitgangspunt is.

En dat wanneer hierbij ondersteuning nodig is dit altijd een samenwerking is van naasten, de omgeving en professionals.

Proeftuinen

'Leren door te doen'

Proeftuin 1 De Grachten Promenade:
Gemeenschap bouwen

Bekwaam is bevoegd

Regelarm

Proeftuin 2 Q3-4 2024

Lerende beweging

'Onderzoek en analyse'

Hoe helpt je de rest van de organisatie
deze veranderbeweging maken?

Geen blauwdruk

Anders Wonen en Werken op de Grachten Promenade

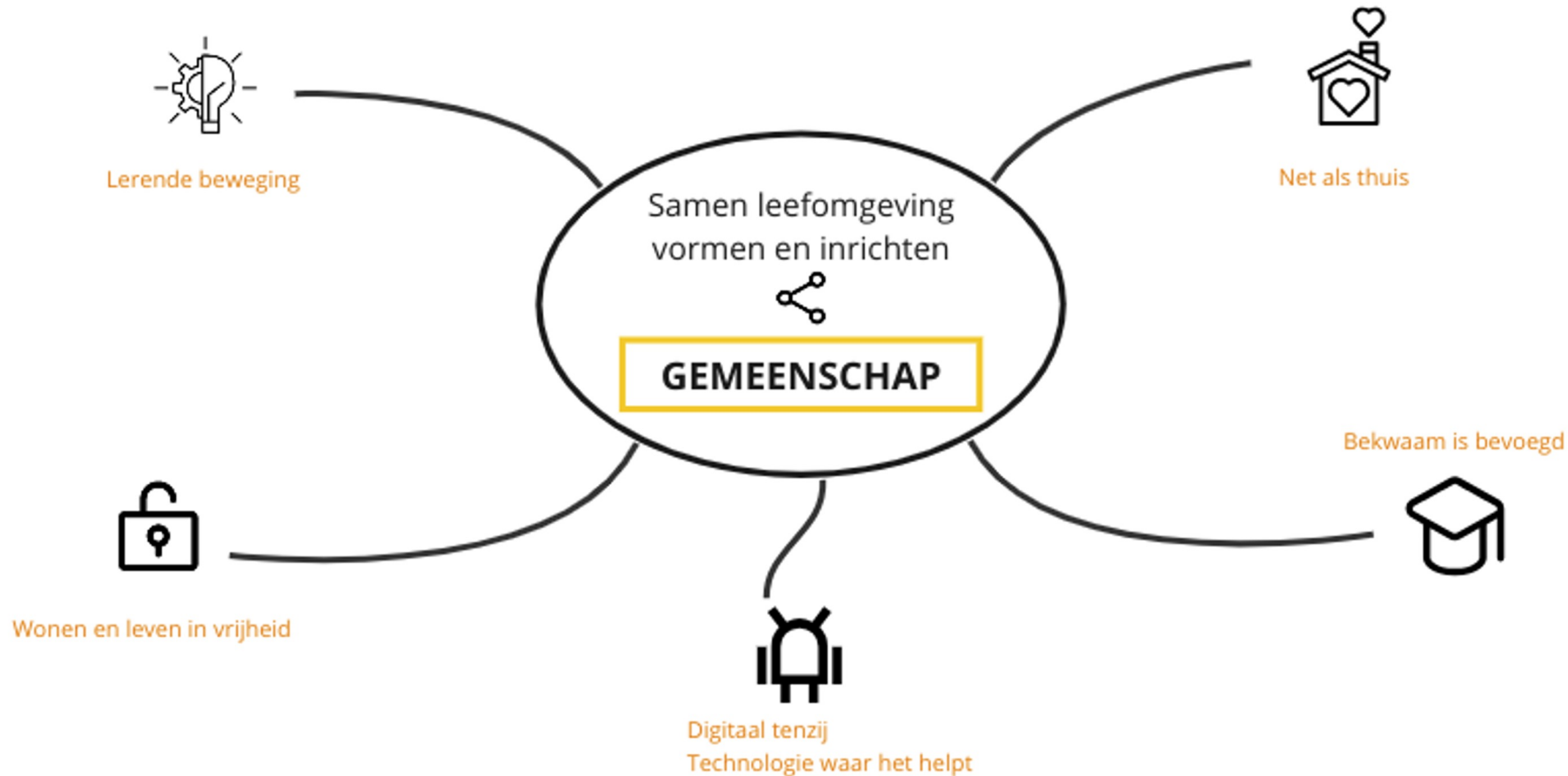


- Geen community care want..
- Principles community care om aan gemeenschap te bouwen;
 - op zoek naar kracht en vermogens.
 - Prettig (anders) wonen en leven als gemeenschap voor elkaar krijgen
 - Bouwen aan relaties, een krachtige gemeenschap
- Bewoners en naasten anders positioneren als onderdeel van een gemeenschap, de gemeenschap bepaald, niet Sensire.
- Zo min mogelijk kaders en bestaande processen waardoor vrijheid om keuzes te maken.

Principes Grachten Promenade

Onderzoek in een proeftuin; 'hoe kan anders wonen en werken er in de toekomst uit zien?'

Doel: leren door continue reflectie, bijsturing en vastleggen



Successen vieren mag, maar nog veel belangrijker is het om van fouten te leren

Naaste maakt weekmenu's
Blijven fietsen
Ontbijtdiensten door naasten

Fysieke vrijheid

Mentale vrijheid

Naasten kennen elkaar

Naaste springt bij in ADL

Echtpaar samen ondanks risico's

Richten zelf ruimtes in (balkon, kerst)

Gemeenschapspuntaal beheert door naaste

Community app met subdenktanks

Naasten onderdeel oplossing

Weinig vaste tijden

Sfeer

Thuis slapen

Naaste deelt medicatie

Smoelenboek door naaste

Zelf koken, 50% naasten

Gedoe komt er toch. Gedoe zonder respect wordt chaos, gedoe met respect is leren van het andere perspectief en kijken hoe het nieuwe pad én de samenwerking passend gemaakt kan worden.

Waan van de
Ziekte / uitval inf
Goedbedoelde bemoeienis
Aan lot overgelaten
Veel inloop en aanwezig in de woning
Huisartsen belasting praktijk
Er is niets aanwezig
Draagkracht draaglast
Ze wonen hier niet voor niets
Nadenken en beslissen, Wisselen kost energie
Medische vakgroep bekwaam is bevoegd geen optie
Lopers 'terugbrengen'
Onverantwoord familie alleen laten

Essentieel en succesvol

Essentieel bij de verandering op de Grachten Promenade

Vrijheid (om keuzes te maken en af te wijken)

Lerende omgeving (reflectie en flexibiliteit)

Steun (vertrouwen, bij borgen van de bedoeling, inspireren en weerstanden tackelen)

Competenties (leef, verbinden, goede gesprek, vragen)

Succesvol bij de verandering op de Grachten Promenade

- Verandering van de fysieke omgeving (minder instelling uitstraling)
- Verandering in taal (zoals thuis, geen jargon)
- Flexibiliteit en medewerking van omgeving
- Reflectie en leren als onderdeel van de primaire werkzaamheden
- Leerdoelstellingen ipv resultaatdoelstellingen
- Bekwaam is bevoegd, niet alleen in handelingen

Worstelingen

- Weerstand; volhouden
- Waan van de dag versus stilstaan, vragen reflecteren en leren
- Borgen van de bedoeling; oud gedrag ligt om de hoek
- Omgaan met extra naasten; gemeenschap heeft ook een mening over beleid van andere bewoner
- Bekwaam is bevoegd; juiste mix, borgen en communicatie
- Versterken kwaliteiten en mogelijkheden in plaats van probleemgestuurd
- Ontstaan van de gemeenschap; hebben niet voor elkaar gekozen
- Gemeenschap is nog erg naar binnen gericht en werkt nog weinig samen buiten de organisatie om



Afsluiting

1. Zijn er vragen?
1. Ruimte om met elkaar de vragen uit het programmaboekje in te vullen en na te bespreken

Proeftuin Rondom d'oude Raai - Cordaan

Anna Riemersma



van Zorg naar
Gewoon Leven

Proeftuin rondom d'Oude Raai



Anna Riemersma, programmamanager Langer Thuis/informele zorg



Doel van de proeftuin

“Ouder wordende Amsterdammers in de Pijp/Rivierenbuurt in staat stellen om langer, prettiger en zelfredzamer thuis te blijven wonen door een vernieuwende manier van werken waarbij ondersteuning beter afgestemd kan worden op de specifieke behoeften van de oudere en op de beschikbare informele steun in de buurt”

- De thuiscoach als spil/buurtverbinder; uitgangspunt is de kracht van de oudere zelf. Daarna **informeel waar het kan, formeel alleen waar het moet** (schijf van 5)
- Een grotere rol voor naasten, buurtbewoners en (informele) organisaties/ontmoetingsplekken in de buurt.
- Over de (financiële) schotten heen

Kernteam van bewoners, informele en formele partijen

Stadsdorpen de Pijp en Rivierenbuurt, stichting Lana (migrantenouderen), Amsterdam voor Elkaar, Buurtteam, Combiwel, Cordaan, Ben Sajetcentrum, Placemakers/31 Volts (social design)

Verder is er goed contact met vele andere organisaties in de buurt, bv. ook met de POH's ouderen in de buurten van de proeftuin, die regelmatig doorverwijzen naar de thuiscoach.

Wat hebben we tot nu toe gedaan?

- Gestart in november 2022 met subsidie van het stadsdeel en AGIS innovatiefonds
- De thuiscoach heeft plm. 65 ouderen bezocht met en zonder hulpvraag en waar nodig meteen ondersteuning geboden
- Groepsgesprekken met ouderen uit de wijk; ‘Hoe wil ik oud worden in deze buurt?, waar heb ik wel/geen zorgen over?’
- Plekken voor ‘alledaagse attentheid’ in de wijk worden in kaart gebracht en verder onderzocht (bv. café’s)

Wat valt tot nu toe op?

- De meeste vragen zijn geen zorgvragen, maar levens- of welzijnsvragen. Deze vragen hoeven dus ook niet met zorg opgelost te worden
- Ouderen hebben veelal behoefte aan **zingeving** en ertoe doen
- Ouderen maken zich vooral zorgen over mantelzorg, wonen en over kwetsbaarder worden
- **Het aanbod vanuit organisaties is te aanbodgericht en bereikt lang niet alle ouderen.** Sommige ouderen (alleenstaande mannen bv.) moeten letterlijk bij de hand genomen worden.
- De wijk blijkt minder individualistisch dan gedacht
- Er is **eerder te veel dan te weinig aanbod in de buurt**; wie doet wat? Wie voert de regie? Kan er ook 'ontdubbeld' worden?

Waarom is deze aanpak vernieuwend?

- Door de samenwerking met bewonersorganisaties krijg je meer informatie en bereik je andere/meer ouderen
- Combinatie van regie en ruimte om meteen aan te pakken, volledig los van financiële schotten en domeingrenzen
- Het zoeken van buurtgerichte verbinding met plekken/initiatieven die volledig buiten het professionele veld liggen en het zoeken van oplossingen buiten het professionele aanbod levert een veel persoonsgerichtere aanpak op

Waarom werkt dit?

Voorwaarde 1: Partijen (informeel en formeel) zijn vanuit eigen motivatie aangehaakt en vanuit een gemeenschappelijk doel

Voorwaarde 2: Brede blik en vrije rol van de thuiscoach

Voorwaarde 3: Capaciteiten thuiscoach

Voorwaarde 4: Een geografisch afgebakende, buurtgerichte aanpak en continuïteit in relaties

Hoe gaan we verder?

- De proeftuin kan nog tot eind 2024 gefinancierd worden vanuit het AGIS innovatiefonds, in de tussentijd op zoek naar borging/financiering van de werkwijze.
- Hoe verbreden we de domeinoverstijgende aanpak in de proeftuin naar andere buurten in Amsterdam? Aansluiting bij de Lang Leven thuisflats; bij de Flevoflat is een Lang Leven thuiscoach gestart, wellicht binnenkort ook in de Osdorperhof.
- Meer aandacht voor oudere migranten: inmiddels is een Intercultureel consulent ouderen betrokken in de proeftuin

Programma

- Opening en inleiding
- Werksessies:
 - Inwonerinitiatief: Buurtkamer Diemen
 - Fysieke community: De grachtenpromenade - Sensire
 - Steunstructuur: Proeftuin Rondom d'Oude Raai - Cordaan
- Afsluiting en lunch

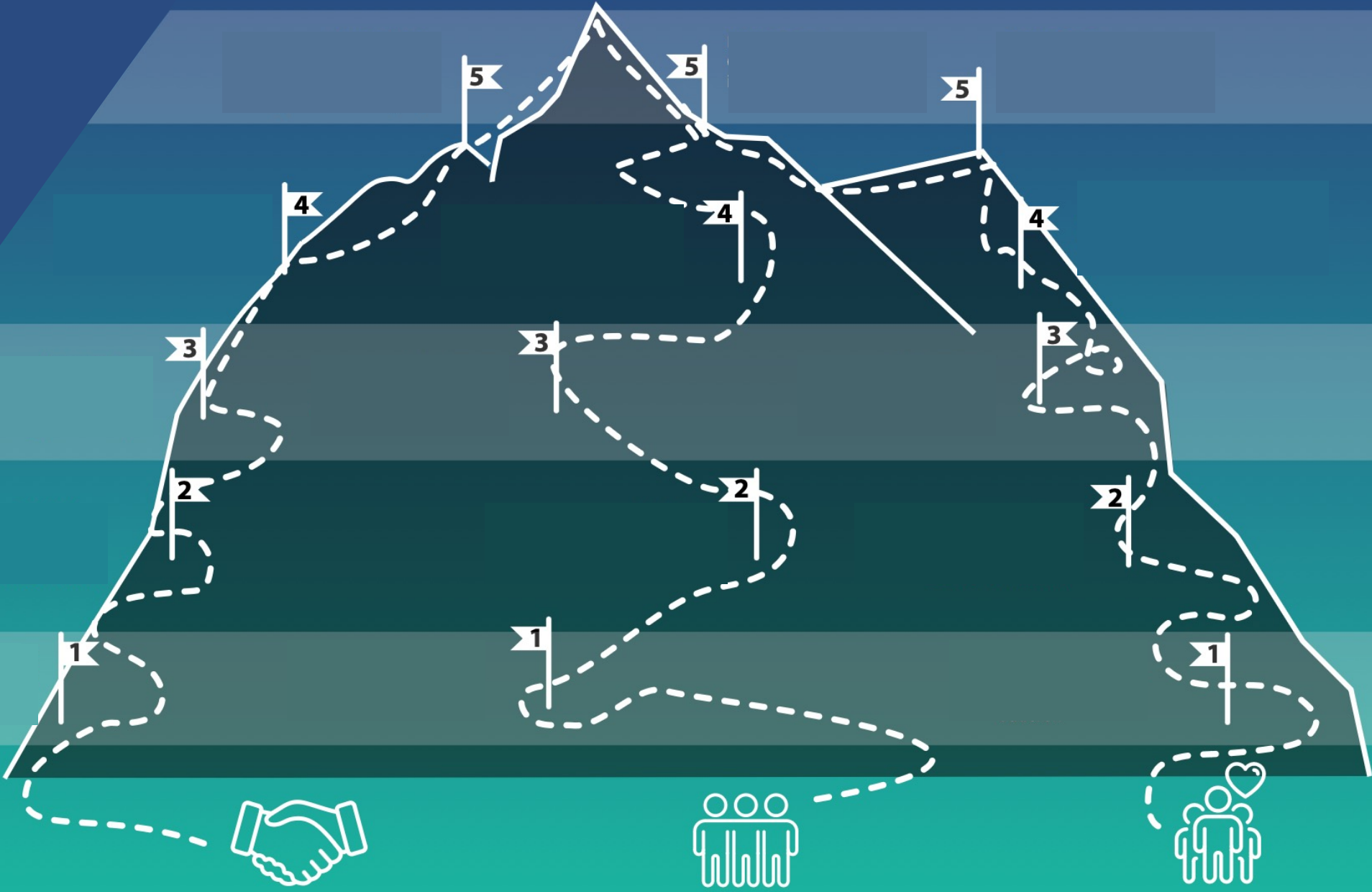
Wat vraagt community care van zorgprofessionals?

In het klein:

- Beginnen met koffie drinken
- Afzakken naar buurt en dorp
- Richt blik en handelen op het kleine
- Het onzichtbare zichtbaar maken, alles is er al.

In het groot:

- De organisatie opschudden en kantelen; maak de gemeenschap leidend en de organisatie volgend (Reablement!)
- Niets meer doen zonder bewoners



5. Bestendigen

4. Aansluiten of creëren

3. Idee vorming

2. Verbinden met inwoners en organisaties

1. Aanleiding en urgentie

Type initiatief

Inwonersinitiatief of zorg coöperatie

Steunstructuur in dorp of wijk

Fysieke community

