

# Regioplan Heerenveen e.o. Populatiegerichte aanpak

MEER ERVAREN KWALITEIT VAN ZORG,  
EEN GEZONDERE POPULATIE,  
TEGEN MINDER KOSTEN.

Auteur: Weyond en ROS Friesland (februari 2022)

## Ambitieuze stellen <35 jaar

Gemiddelde zorgkosten per individu: € 5.471,- in 2018

€ 610.919,-

Psychiatrische aandoening

€ 481.699,-

Gespecialiseerde GGZ

€ 395.986,-

Geboortezorg



## Sociale senioren >65 jaar

Gemiddelde zorgkosten per individu: € 17.515,- in 2018

€ 17.630.411,-

Verpleging en verzorging (Zvw)

€ 15.828.269,-

Psychogeriatrische aandoening (WLZ)

€ 13.978.020,-

Somatische aandoening (WLZ)





# Inleiding

*In de regio Heerenveen hebben we veel resultaten bereikt door een goede samenwerking tussen organisaties op het gebied van zorg en welzijn.*

Mooie voorbeelden zijn bijvoorbeeld de meekijk- en meedenkconsulten waarbij een specialist op afstand meekijkt met de huisarts en de samenwerking op het gebied van de geriatrische revalidatiezorg tussen het ziekenhuis en de ouderenzorg. Ook werken huisartsen, wijkverpleging en gemeente samen om kwetsbare burgers tijdig ondersteuning of advies te bieden.



## Het moet anders

Als betrokken organisaties willen we meer en vooral sneller. De vraag naar zorg en ondersteuning neemt de komende jaren verder toe, bij een gestage afname van het aantal zorgprofessionals en mantelzorgers. Dit betekent dat het echt anders moet. Wij kiezen daarom voor een data-gedreven populatiegerichte benadering.

## Data-gedreven populatiegerichte benadering.

Wij geloven dat gebruik van data ons nog meer gaat helpen om succesvol te kunnen innoveren. Door inzicht te krijgen in de specifieke populatiekenmerken wordt duidelijk naar wie de grootste zorg uitgaat en waar in projecten de grootste verbetering is te realiseren. Zowel in kwaliteit als in kosten. Ook geeft data inzicht in de burgers van de regio: hoe zien hun voorkeuren en leefstijl eruit? Wat is de relatie met het zorggebruik? Deze inzichten helpen ons om domein overstijgend gericht en effectiever interventies te kunnen organiseren.

In dit inspiratiedocument delen we met u de uitkomsten van onze analyse, gemaakt op basis van diverse bronnen en met slimme analisten. Voor alle informatie kunt u terecht op ons [digitale dashboard](#).

## Gezamenlijke implementatieagenda

Dit is niet een eenmalige oefening. Op basis van de data gaan we aan de slag met een gezamenlijke implementatieagenda. We blijven nieuwe data gebruiken en gaan op zoek naar de meest effectieve interventie(s) om het zorggebruik in de toekomst te dempen. We betrekken de burgers hierbij.

Wij geloven in deze aanpak vanuit een brede coalitie en de betrokken professionals zijn enthousiast. Wij hopen dat dit inspiratiedocument u triggert en we nodigen u van harte uit om mee te doen. Wij zullen regelmatig de dialoog zoeken over de voortgang in de implementatie.

*De bestuurders van de deelnemende organisaties.*





1

2

3

4

5



## NAVIGATIE.

Hier zie je een minimalistische navigatiebalk zodat je zonder moeite naar diverse hoofdstukken kunt navigeren.

Wil je terug naar de inhoudsopgave, klik dan op het huisje. Als je op de cijfers klikt, verplaats je per hoofdstuk.

Wanneer je op de pijlen klikt, verken je elke pagina in dit document.

# Inhoud

1. Onze ambities voor de toekomst .....	4.
2. Zorggebruik en kosten van de populatie in regio Heerenveen e.o. ....	5.
3. GIANTS in regio Heerenveen e.o. ....	6.
3.1 GIANTS Zorggebruik .....	7.
3.2 GIANTS populatiesegmenten .....	8.
3.3 Voorbeeld GIANT Sociale senioren .....	9.
3.4 Voorbeeld GIANT: Ambiteuze stellen .....	10.
4. Populatiegerichte aanpak .....	11.
5. Deelnemende organisaties en bronnen .....	12.





# 1. Onze ambities voor de toekomst

*Regioplan Heerenveen e.o. is een samenwerkingsverband tussen het ziekenhuis, huisartsen, ouderenzorgorganisaties en gemeenten in regio Heerenveen.*

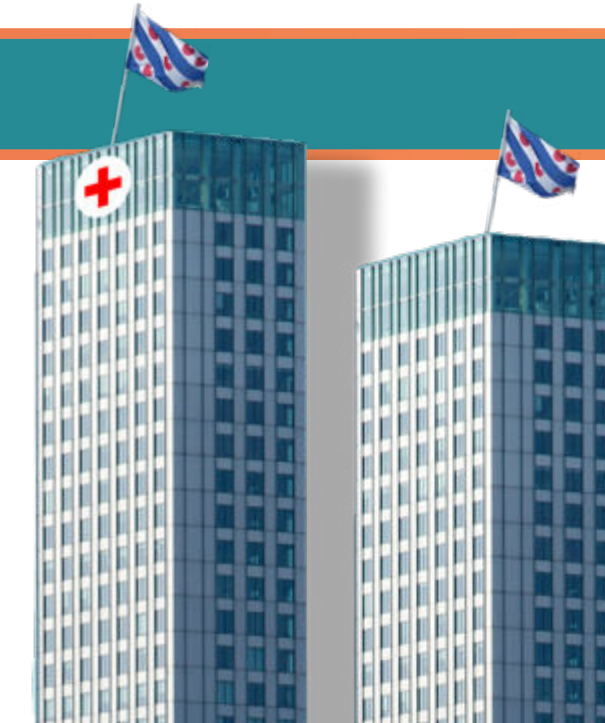
*Ons gezamenlijk doel: het realiseren van meer ervaren kwaliteit van zorg, een gezondere populatie, tegen minder kosten.*

## *Uitgangspunten:*

1. Van projecten naar data-gestuurde programmatische aanpak
2. Kijkend vanuit zorggebruik en populatiesegmenten
3. Sturing op basis van gedeelde ambitie en KPI's

## *Cliënt*

We verlenen zorg en ondersteuning aan die burgers in de regio gebied Heerenveen die dit het meest nodig hebben. De zwaarte van de cliëntvraag is leidend in hoe wij ons organiseren en waar de cliënt de zorg & ondersteuning krijgt [niet het aanbod of de krapte daarin].



## *Organisatie*

De medewerkers zijn eerst ten dienste aan de regio Heerenveen en dan aan de organisatie. We stimuleren het werken over de grenzen, leiden gezamenlijk op en lenen uit.

## *Medewerker*

We leveren met minder professionals (bandbreedte van -10% tot -30%) dezelfde kwaliteit zorg door beter over de grenzen samen te werken en de kracht van de burger en netwerk te benutten.



## *Zorgkosten*

We remmen de groei van de zorgkosten met de helft. De zorgkosten (Zvw en WLZ) waren in 2018 362 miljoen euro. Dit groeit (enkel op basis van demografische ontwikkelingen) in 2040 met 10% naar 399 miljoen euro.



- SiRM geeft aan dat we maximaal 15% (zorg) kostendaling in 10 jaar kunnen realiseren als gevolg van substitutie waar netto 7% van overblijft. Toegepast op regio Heerenveen e.o. is dit een bandbreedte van 8 tot 27 miljoen euro.
- KPMG gaat uit van autonome groei van 24% in zorgkosten die in optimaal scenario kan worden omgebogen naar een afname van 14%: "Het zou echter al een hele prestatie zijn als het ons gezamenlijk lukt om de kosten gelijk te houden in de komende 20 jaar."



# 1.1 Van ambities naar interventies

*De vraag naar zorg en ondersteuning neemt de komende jaren toe, tegelijkertijd is er een gestage afname van het aantal zorgprofessionals en mantelzorgers.*

*We kiezen daarom voor data-gedreven populatiegerichte benadering die ons helpt om domeinoverstijgend gericht en effectiever interventies te kunnen organiseren.*

*We zien 7 thema's als oplossingsrichtingen om onze ambities te realiseren:*

1. We zetten in op preventie van zorg door in te zetten op leefstijlgroepen



2. We maken reablement (langer actief thuis) een vast onderdeel van de zorg bij iedere cliënt



3. We zetten in op de mienskip. Het opvangen van zorg en ondersteuning door de gemeenschap



4. We zetten in op 'positieve gezondheid'. Niet ziekte of beperking maar veerkracht en wat leven betekenisvol maakt staat centraal



5. We zetten in op technologie. Zorg is digitaal, tenzij...



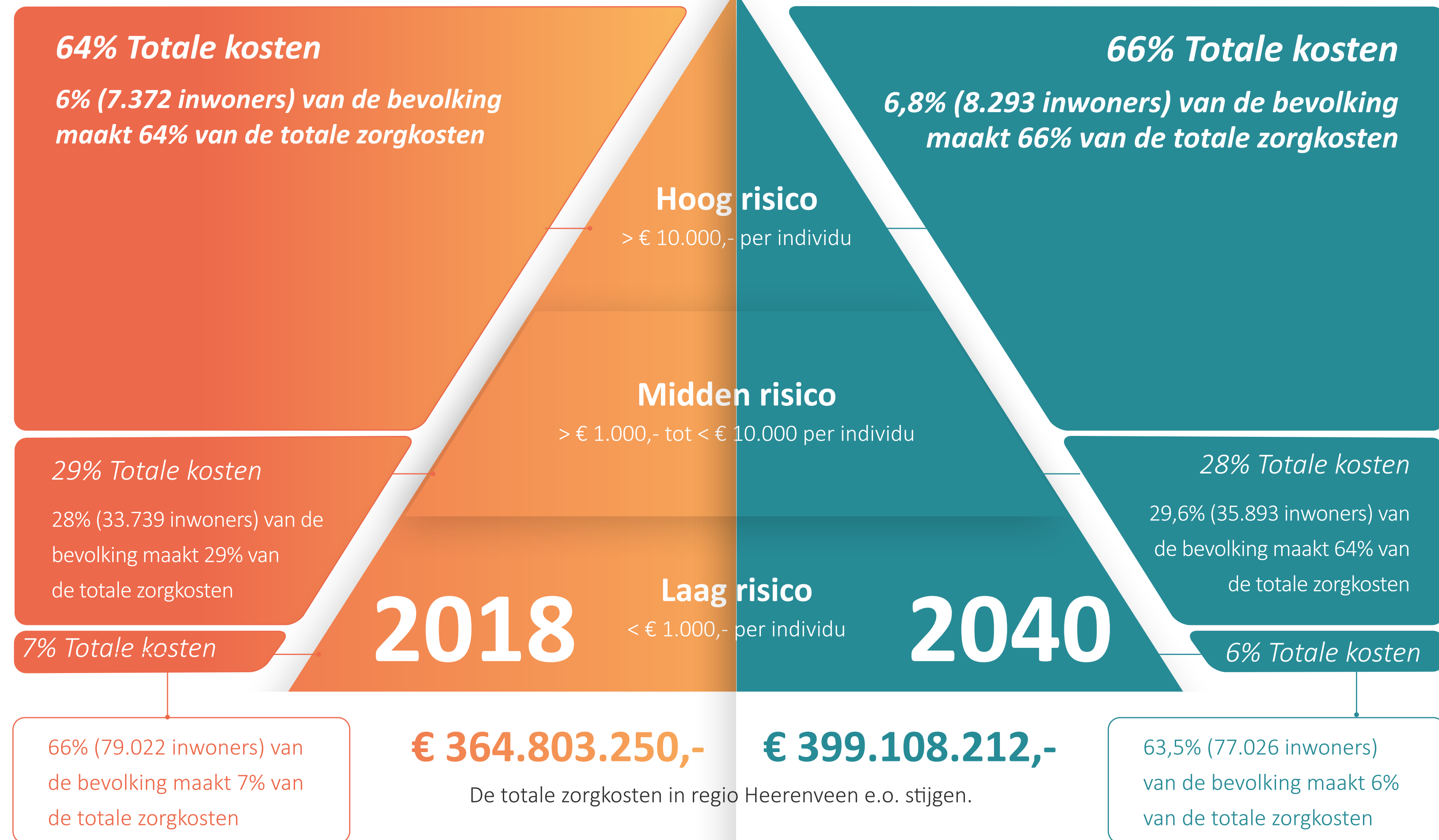
6. We zetten in op de Juiste Zorg, op de Juiste Plek op het Juiste Moment, door de Juiste professional



7. We zetten in op verantwoordelijke taakdelegatie om zowel de schaarse professionele capaciteit als alle talenten in de keten en de samenleving te benutten



## 2. Zorggebruik en kosten van de populatie in regio Heerenveen e.o.



### 7 potentiële mantelzorgers

Het aantal potentiële mantelzorgers en vrijwilligers halveert van 13 naar 7 mensen in 2030.



### 2 potentiële werkenden

Het aantal potentiële werkenden (t.o.v. 65+ers) daalt van 3 naar 2 mensen in 2030.

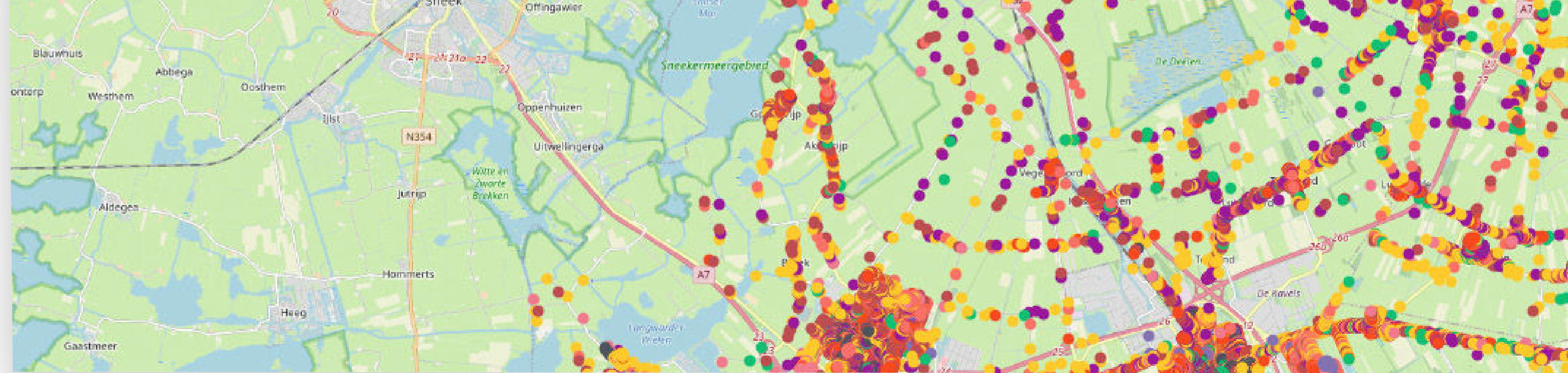
[Meer verdiepen in de data? Bekijk dan het dashboard. >](#)

[Meer verdiepen in dit model? ga naar hoofdstuk 4. >](#)



### 3. GIANTS in regio Heerenveen e.o.

Met behulp van 'big data' hebben we GIANTS in regio Heerenveen e.o. in kaart gebracht.



We hebben het over twee soorten GIANTS:

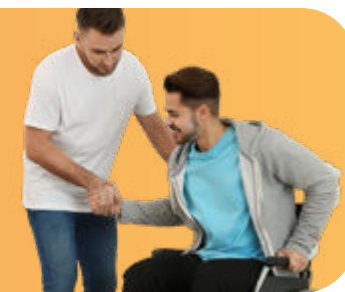
1. **GIANT Zorggebruik:** een grote zorggebruik post (hoge kosten of veel inwoners die deze zorg gebruiken (bijv. Cardiologie).
2. **GIANTS populatiesegmenten:** een groot populatiesegment dat veel zorg gebruikt (bijv. Sociale senioren).

#### Big data

Er is gebruik gemaakt van big data m.b.t. het zorggebruik (Zvw, WMO en WLZ) en de zorgkosten (Zvw en WLZ) van de populatie in regio Heerenveen e.o.. Daarnaast zijn er 9 populatiesegmenten ontwikkeld op basis van sociodemografische en economische kenmerken (CBS microdata) welke zijn geïnspireerd op de leefstijlgroepen van Geomarktprofiel. Voor meer informatie [ga naar hoofdstuk 4.](#)

#### 1. GIANTS Zorggebruik:

1. WLZ zorg



2. Farmacie



3. Chirurgie



4. Gespecialiseerde GGZ



5. Cardiologie



#### 2. GIANTS populatiesegmenten:

1. Sociale senioren



2. Gegoede senioren



3. Actieve vijftigplussers



4. Ambitieuze stellen



5. Budgetgedreven huurders



Meer verdiepen in de data?  
Bekijk dan het dashboard. >





## 3.1 GIANTS Zorggebruik

Grote zorggebruikposten in regio Heerenveen e.o..

1. WLZ zorg



Totale kosten 2018

€ 73.225.028,-

Aantal gebruikers

**1.301 inwoners**

1% van de bevolking gebruikt WLZ zorg

Grootste populatiesegmenten



**Sociale senioren**  
38 miljoen euro



**Budgetgedreven huurders**  
17 miljoen euro



**Jongeren en studenten\***  
7 miljoen euro

2. Farmacie



€ 30.368.171,-

**79.808 inwoners**

>65% van de bevolking gebruikt farmaciezorg



**Sociale senioren**  
13 miljoen euro



**Gegoede senioren**  
5.3 miljoen euro



**Actieve vijftigplussers**  
3.5 miljoen euro

3. Chirurgie



€ 17.958.294,-

**9.295 inwoners**

8% van de bevolking gebruikt chirurgie



**Sociale senioren**  
6.8 miljoen euro



**Gegoede senioren**  
3.1 miljoen euro



**Actieve vijftigplussers**  
2.5 miljoen euro

4. Gespecialiseerde GGZ



€ 17.836.778,-

**3.236 inwoners**

3% van de bevolking gebruikt Gespecialiseerde GGZ



**Budgetgedreven huurders**  
5.2 miljoen euro



**Voordeelgezinnen**  
2.5 miljoen euro



**Sociale senioren**  
2.5 miljoen euro

5. Cardiologie



€ 15.673.006,-

**8.874 inwoners**

7% van de bevolking gebruikt cardiologiezorg



**Sociale senioren**  
9 miljoen euro



**Gegoede senioren**  
2.7 miljoen euro



**Actieve vijftigplussers**  
1.9 miljoen euro

Meer verdiepen in de data? Bekijk dan het dashboard. >

\* met name verstandelijke handicap



## 3.2 GIANTS Populatiesegmenten

Grote populatiesegmenten die veel zorg gebruiken in regio Heerenveen e.o..

Meer verdiepen in de data? Bekijk dan het dashboard. >

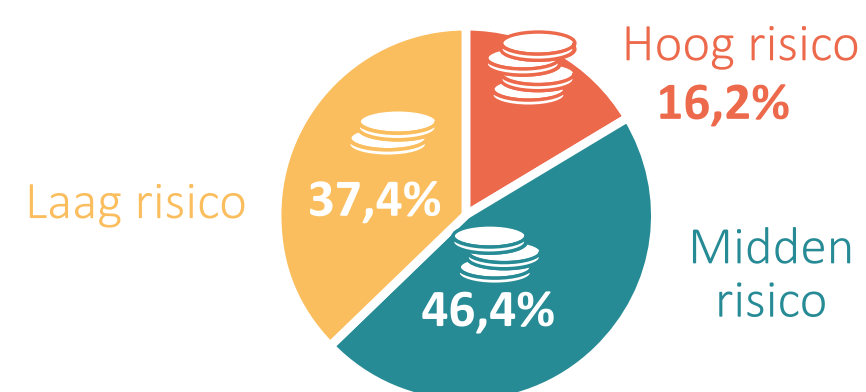


### 1. Sociale senioren:

22.380 inwoners, 18,4% van de regionale bevolking

Ouderen die waarde hechten aan de maatschappij en de medemens erg belangrijk vinden. Ze besteden daarom een groot deel van hun vrije tijd aan vrijwilligerswerk. Thuis, waar ze samen of alleen wonen, rusten ze uit met een goed boek of een puzzel.

#### Kostensegment:



#### Gemiddelde Zorgkosten 2018 van € 17.515,- per individu per jaar

Hoog gebruik van farmaciezorg en ziekenhuiszorg, hoge kosten in ziekenhuiszorg (cardiologie, chirurgie en inwendige geneeskunde) en WLZ zorg.

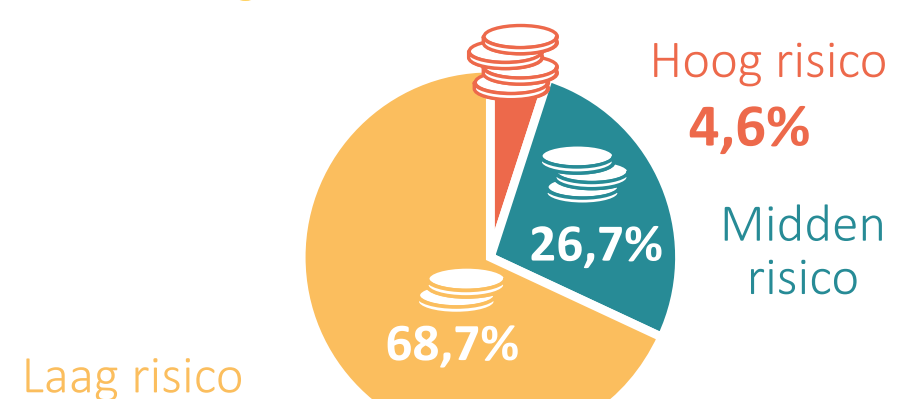


### 2. Gegoede senioren:

22.408 inwoners, 18,4% van de regionale bevolking

Gepensioneerd, hoger opgeleid en hebben veel te besteden. Volgen het laatste nieuws op de voet en slaan graag met vrienden een balletje op de golf- of tennisbaan.

#### Kostensegment:



#### Gemiddelde zorgkosten 2018 van € 10.555,- per individu per jaar

Hoog gebruik van farmaciezorg en ziekenhuiszorg, hoge kosten in ziekenhuiszorg (chirurgie, inwendige geneeskunde en cardiologie) en WLZ zorg.

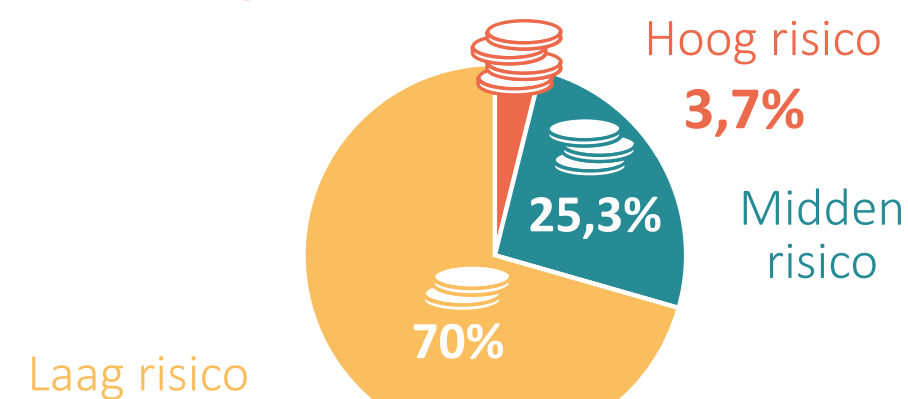


### 3. Actieve vijftigplussers

16.723 inwoners, 13,7% van de regionale bevolking

Actieve vijftigplussers met toenemende vrije tijd. Gaan er graag cultureel of actief op uit. Praktische opleiding en gemiddeld tot hoog inkomen.

#### Kostensegment:



#### Gemiddelde zorgkosten 2018 van € 6.856,- per persoon per jaar

Hoog gebruik van farmacie en ziekenhuis, hoge kosten in ziekenhuiszorg (chirurgie, cardiologie en orthopedie).

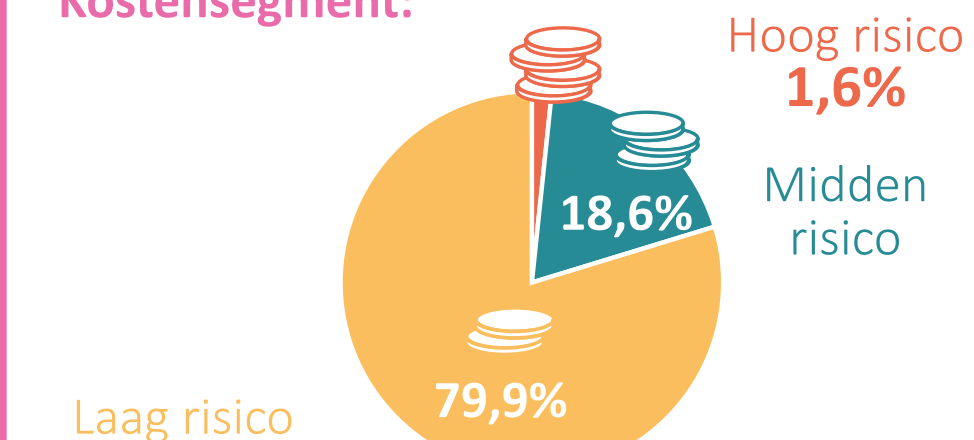


### 4. Ambiteuze stellen:

4.571 inwoners, 3,7% van de regionale bevolking

Samenwonende stellen, soms met een klein kind, die hun carrière belangrijk vinden. Hebben vaak een hoog inkomen en een universitaire opleiding.

#### Kostensegment:



#### Gemiddelde zorgkosten 2018 van € 5.310,- per individu per jaar

Hoog gebruik van farmacie en ziekenhuis, hoge kosten in ziekenhuiszorg (obstetrie en gynaecologie, kindergeneeskunde en chirurgie).





### 3.3. Voorbeeld GIANT: Sociale senioren

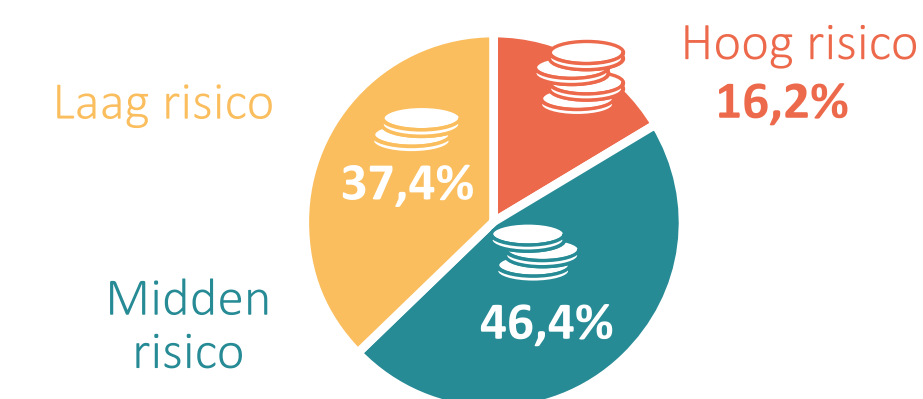
De grootste GIANT in onze regio is het populatiesegment 'de Sociale senior'. Het gaat in totaal om 22.429 inwoners, (18,4% van de totale bevolking in de regio) die gemiddeld € 17.757,- zorgkosten per individu per jaar gebruiken.

Mijn gezondheid en het welzijn van anderen vind ik belangrijk. Sinds ik gepensioneerd ben, besteed ik een groot deel van mijn tijd aan vrijwilligerswerk. Ik steun veel goede doelen. Als ik thuis ben ontspan ik graag met een kruiswoordpuzzel of een goed boek.



Mij overtuig je met een korte, eenvoudige uitleg van een expert.

Risicoverdeling populatiesegment de Sociale senior:



65 jaar en ouder



Kleinkinderen



Gemiddeld inkomen



Wisselende opleiding



Bridgen, fietsen en wandelen



3-5 uur per week online



E-mail, post, WhatsApp/telefonisch contact en persoonlijk contact.



Hoog risico 16,2%

Gemiddelde zorgkosten per individu:

> € 10.000,- (3.625 inwoners)

Top 4 gebruik:

1. Huisartsenzorg
2. Ziekenhuis (3.434 inwoners)
3. Farmacie (2.402 inwoners)
4. Hulpmiddelen (2.519 inwoners)

Top 3 totale kosten 2018:

1. Ziekenhuis (ca € 42 miljoen)
2. Psychogeriatrische aandoening (ca € 15.9 miljoen)
3. Verpleging en verzorging (ca € 15.2 miljoen)

Top 3 ziekenhuiszorg 2018:

1. Cardiologie (ca € 6.7 miljoen)
2. Chirurgie (ca € 5.3 miljoen)
3. Inwendige geneeskunde (ca € 4.9 miljoen)



Midden risico 46,4%

Gemiddelde zorgkosten per individu:

€ 1.000,- tot < € 10.000 (10.386 inwoners)

Top 4 gebruik:

1. Huisartsenzorg
2. Farmacie (10.186 inwoners)
3. Ziekenhuis (9.897 inwoners)
4. Multidisciplinaire zorg (4.893 inwoners)

Top 3 totale kosten 2018:

1. Ziekenhuis (ca € 16 miljoen)
2. Farmacie (ca € 6.6 miljoen)
3. Huisartsenzorg (ca € 2.5 miljoen)

Top 3 ziekenhuiszorg 2018:

1. Cardiologie (ca € 2.2 miljoen)
2. Oogheelkunde (ca € 1.5 miljoen)
3. Chirurgie (ca € 1.5 miljoen)



Laag risico 37,4%

Gemiddelde zorgkosten per individu:

< € 1.000,- (8.369 inwoners)

Top 4 gebruik:

1. Huisartsenzorg
2. Farmacie (6.254 inwoners)
3. Ziekenhuis (4.378 inwoners)
4. Multidisciplinaire zorg (2.152 inwoners)

Top 3 totale kosten 2018:

1. Huisartsenzorg (ca € 10 miljoen)
2. Ziekenhuis (ca € 5.7 miljoen)
3. Farmacie (ca € 3.6 miljoen)

Top 3 ziekenhuiszorg 2018:

1. Oogheelkunde (ca € 108.000,-)
2. Inwendige geneeskunde (ca € 85.000,-)
3. Cardiologie (ca € 81.000,-)



## 3.4 Voorbeeld GIANT: Ambitieuze stellen

Een andere GIANT in de regio is het populatiesegment 'Ambitieuze stellen'. Het is een kleinere groep, het gaat om 4.571 inwoners, (3,7% van de totale bevolking in de regio) die gemiddeld € 5.310,- zorgkosten per individu per jaar gebruiken (2018).

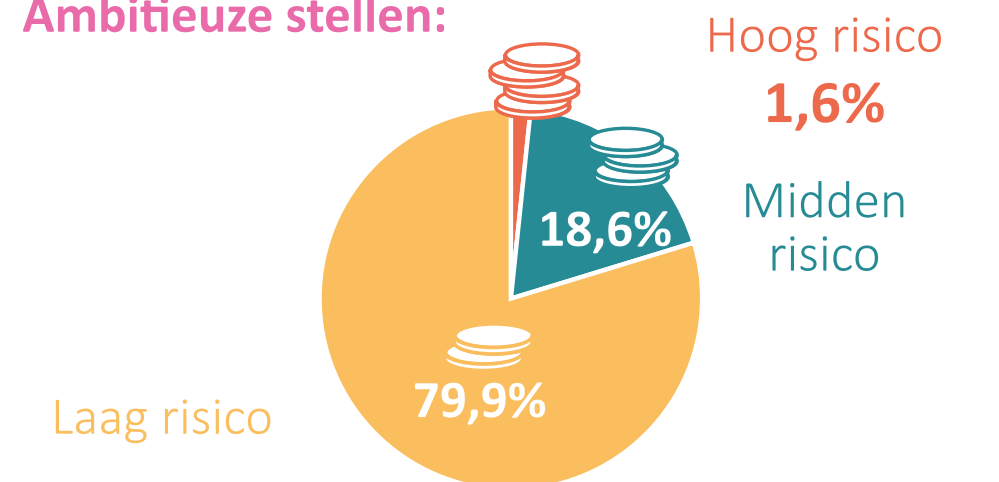
Mijn carrière is belangrijk voor me en stelt me in staat om modieus en in luxe te leven. Ik vind mijn sociale leven ook heel erg belangrijk. Een ontspannen wellness dagje, shoppen, uit eten of naar mijn favoriete café, ik ben niet vaak thuis te vinden. Wanneer ik wel thuis ben, ben ik online of lees ik een glossy tijdschrift.



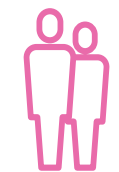
Mijn interesse wordt gewekt als mij een persoonlijk aanbod wordt gedaan.

Risicoverdeling populatiesegment

Ambitieuze stellen:



Jonger dan 35 jaar



Stellen



Hoog inkomen



WO-opleiding



Discotheek, café, hardlopen veel online, shoppen en amusement



Beeldende informatie via sociale kanalen, vragen of informatie contact middels Whatsapp, e-mail, de chatfunctie op de website.



Hoog risico 1,6%

Gemiddelde zorgkosten per individu:  
> € 10.000,- (74 inwoners)

Top 4 gebruik:

1. Huisartsenzorg
2. Ziekenhuis (74 inwoners)
3. Farmacie (65 inwoners)
4. Hulpmiddelen (25 inwoners)

Top 3 totale kosten 2018:

1. Ziekenhuis (ca € 1 miljoen)
2. Farmacie (ca € 200.000,-)
3. Verpleging en verzorging (ca € 185.000,-)

Top 3 ziekenhuiszorg 2018:

1. Kindergeneeskunde (ca € 141.000,-)
2. Obstetrie en gynaecologie (ca € 132.000,-)
3. Inwendige geneeskunde (ca € 122.000,-)



Midden risico 18,6%

Gemiddelde zorgkosten per individu:  
€ 1.000,- tot < € 10.000 (825 inwoners)

Top 4 gebruik:

1. Huisartsenzorg
2. Ziekenhuis (774 inwoners)
3. Farmacie (649 inwoners)
4. Geboortezorg (163 (4.893 inwoners)

Top 3 totale kosten 2018:

1. Ziekenhuis (ca. € 1.4 miljoen)
2. Geboortezorg (ca € 378.000,-)
3. Gespecialiseerde GGZ (€ 207.000,-)

Top 3 ziekenhuiszorg 2018:

1. Obstetrie en gynaecologie (ca € 329.000,-)
2. Kindergeneeskunde (ca € 226.000,-)
3. Chirurgie (€ 170.000,-)



Laag risico 79,9%

Gemiddelde zorgkosten per individu:  
< € 1.000,- (3.521 inwoners)

Top 4 gebruik:

1. Huisartsenzorg
2. Farmacie (1.500 inwoners)
3. Mondzorg (1.080 inwoners)
4. Ziekenhuiszorg (1.058 inwoners)

Top 3 totale kosten 2018:

1. Huisartsenzorg (ca € 439.000,-)
2. Ziekenhuis (€ 230.000,-)
3. Farmacie (ca € 92.000)

Top 3 ziekenhuiszorg 2018:

1. Kindergeneeskunde (ca € 29.000,-)
2. Chirurgie (ca € 27.000,-)
3. Obstetrie en gynaecologie (ca € 21.000,-)



## 4. Populatiegerichte aanpak

**De aanpak geeft integraal inzicht in het zorggebruik (Zvw, WMO en WLZ) en de zorgkosten (Zvw en WLZ) van de populatie in regio Heerenveen. We hanteren in deze aanpak twee perspectieven: zorgkosten/zorggebruik en populatiesegmenten.**

### Zorgkosten/zorggebruik

De populatie is ingedeeld in drie kosten- en risicosegmenten: laag (minder dan € 1.000,- zorgkosten), midden (minder dan € 10.000,- en meer dan € 1.000,- zorgkosten) en hoog (meer dan € 10.000,- zorgkosten). Deze segmenten zijn gebaseerd op het model 'population health pyramid'.

### Population health pyramid

**Hoog risico: 5% van de populatie gebruikt 40-50% van de zorg**

Super gebruikers, kwetsbaar, veel hospitalisaties, ouder, armoede, psychosociale en economische barrières.

**Midden risico: 35-40% van de populatie gebruikt 35-40% van de zorg**

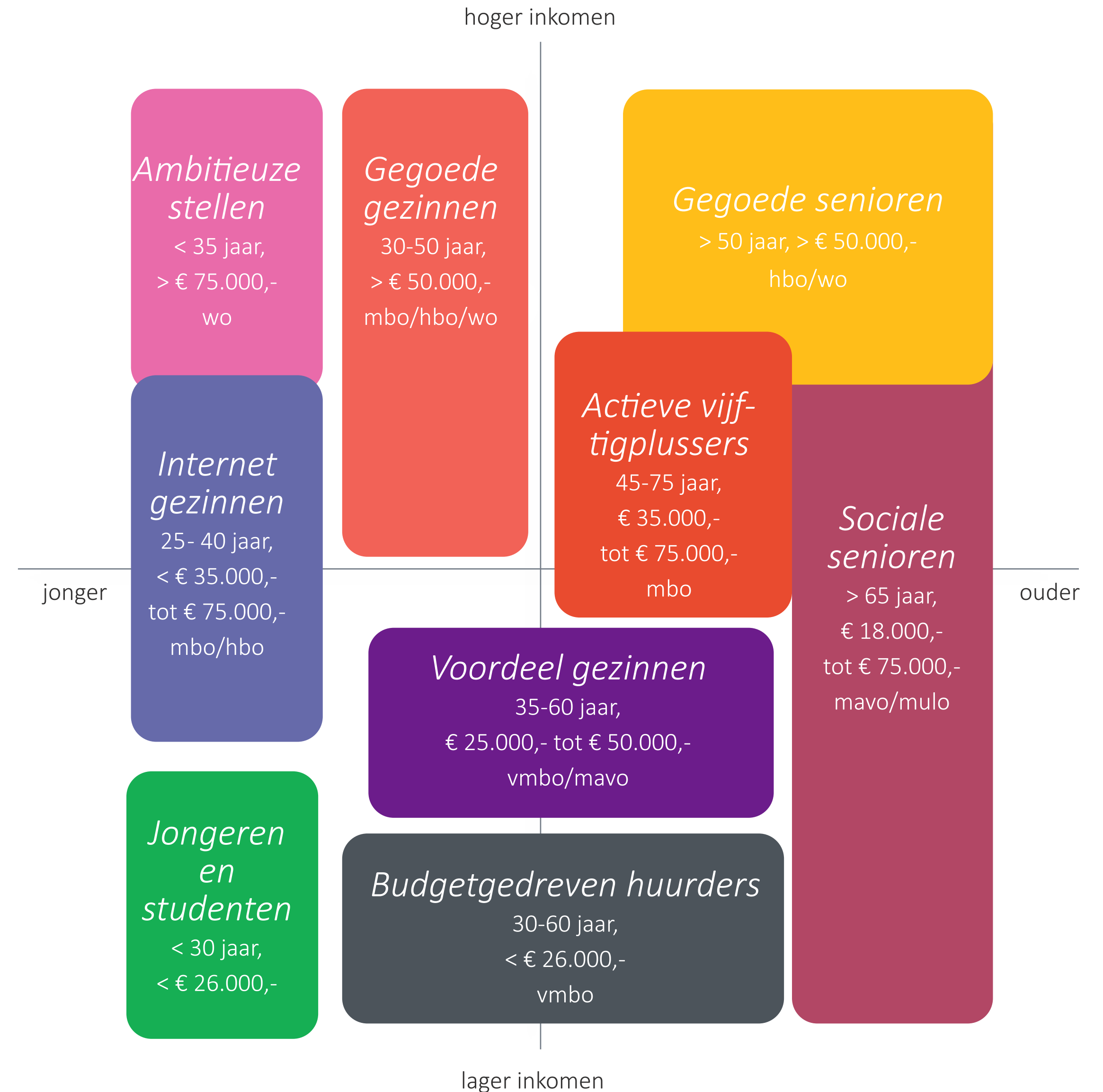
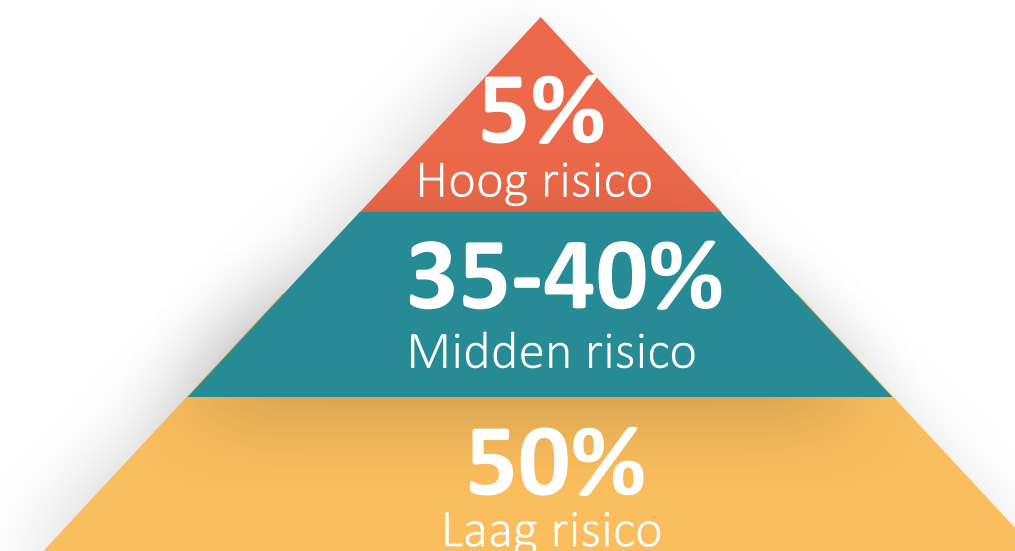
Beperkte en gelimiteerde chronische ziekten, risico voor operaties.

### Populatiesegmenten

Daarnaast worden 9 populatiesegmenten gebruikt (bijv. Studenten/jongeren, Sociale senioren en Voordeelgezinnen). Deze zijn te koppelen aan leefstijlprofielen die een beeld geven van de leefstijl van een individu in een huishouden. De populatiesegmenten zijn geïnspireerd op het leefstijl model van Geomarktprofiel.

**Laag risico: 50% van de populatie gebruikt 10-20% van de zorg**

Gezond. Weinig tot geen gezondheidsklachten.





## 5. Deelnemende organisaties en bronnen



### Deelnemende organisaties

Tjongerscoop

Tjongerschans ziekenhuis

Medisch Specialistisch Bedrijf Tjongerschans

Heerenveen

Alliade / Meriant

KwadrantGroep: De Friese Wouden

Zorgbelang Fryslân

Dokterszorg

Friese Huisartsen Vereniging

Gemeente De Fryske Marren

Gemeente Heerenveen

Gemeente Opsterland

Gemeente Weststellingwerf

De Friesland / Zilveren Kruis

Weyond

ROS Friesland

DataFryslân

Jan van Es Instituut



### Bronnen

- GBAAhuishoudensbus, 2021
- Zorgkosten personen basisverzekering (VEKTIS), 2018 - 2019
- Geopende Diagnose Behandeling (VEKTIS), 2018 - 2019
- Verdieping wijkverpleging (VEKTIS), 2018 - 2019
- Personen met Wmo-maatwerkvoorzieningen, 2015 - 2019
- Trajecten jeugdhulp aan jeugdigen, 2015 - 2020 eerste halfjaar
- Door CIZ afgegeven indicatie voor Wlz-zorg, 2015 - 2019
- Personen Wlz-zorg, 2015 – 2019
- Huishoudens Geomarktprofiel, 2020
- Wie doet het met Wie (2020); SiRM rapport in het kader van de brede heroverweging
- Substantieel potentieel, (SiRM), 2021
- Regiobeeld Friesland Zilveren Kruis: samenvatting knelpunten per Zorgsoort, 2019
- ROS Wijkscan / ABF Research, 2019 & CBS Bevolkingstrends, 2016
- Regionale ontwikkelingen in het aantal potentiële helpers van oudere ouderen tussen 1975-2040, Den Haag: PBL



# WEYOND

ALIGNING PEOPLE

Weyond begeleidt uw organisatie of samenwerkend netwerk bij het ontwikkelen van een toekomstbestendige én gedragen strategie, middels een verfrissend proces met overzichtelijke stappen.  
Met alignmentprogramma's brengen we de strategie tot leven binnen én buiten uw organisatie.