



**WONEN**  
MET EEN +

## **WORKSHOP**

---

**Verzorgd door:**

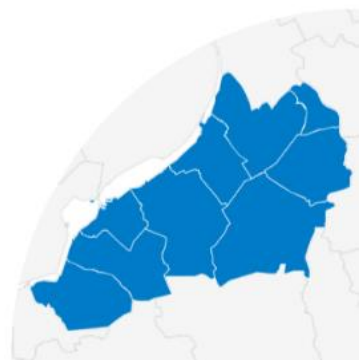
- **Bastien van Werven**
- **Jan van Lohuizen**
- **Ton Hoogendoorn**
- **Christineke de With**



# Regiovisie Noord-Veluwe

We staan als regio voor de uitdaging om voor nu en in de toekomst kwalitatief goede en betaalbare woningen, zorg en ondersteuning te blijven bieden, in relatie tot de maatschappelijke uitdagingen waar we voor staan:

- ❑ (Dubbele) vergrijzing
- ❑ Toename complexe zorgvraag
- ❑ Arbeidsmarktkrapte
- ❑ Kwalitatief goede en betaalbare ondersteuning en zorg
- ❑ Kwalitatief goede en betaalbare woningen

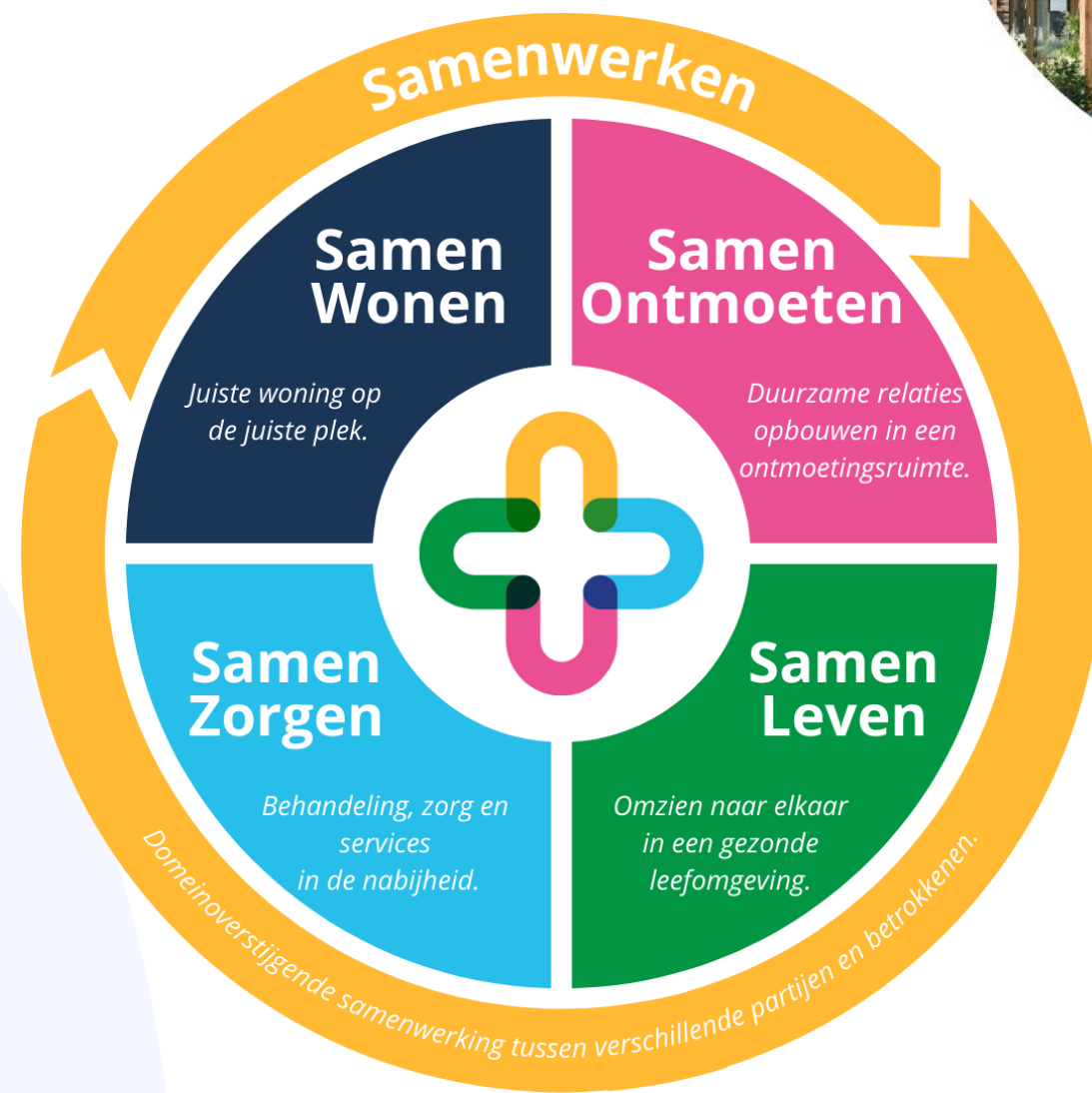


# Wonen met een

Wonen met een + is één van de antwoorden op de maatschappelijke uitdagingen.

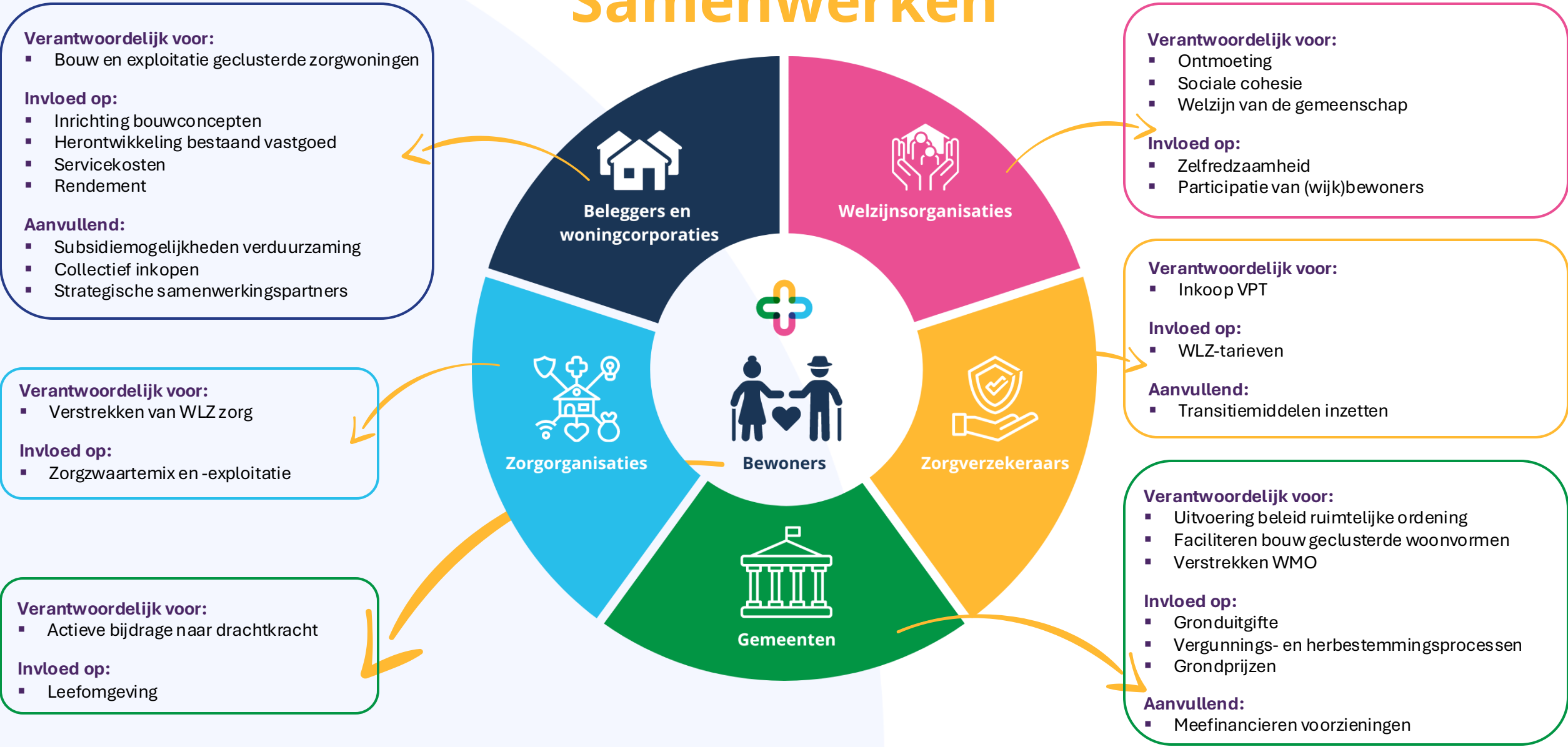
Een geclusterde woonvorm (binnen één complex of in een compacte omgeving) waar ouderen, met en zonder hulpvraag, zelfstandig wonen. Samen leveren ze een actieve bijdrage, naar draagkracht, in een Samenredzame Gemeenschap.

***Een inclusieve samenleving, waar men naar elkaar omziet en vitaal en gezond ouder wordt.***





# Samenwerken





# Samen Wonen

Samen wonen draait om de juiste woning, voor de juiste bewoner, op de juiste plek.

Het concept vult de leemte tussen thuis en het verpleeghuis op.

Het betreft een combinatie van sociale en midden huur.

## Samenwerkingspartners:

- ❑ Gemeenten
- ❑ Woningcorporaties
- ❑ Zorgorganisaties



Juiste bewoner  
juiste plek



Leemte  
thuis - verpleeghuis



Sociale- en  
middenhuur

Samen  
Wonen

*Juiste woning op  
de juiste plek.*

# Samen Zorgen

Er is zorg en behandeling in de nabijheid, inclusief 24-uurs zorg.

Benodigde voorzieningen (services) worden georganiseerd door verschillende partijen.

De bewoners leveren naar draagkracht een actieve bijdrage aan de gemeenschap.

## Samenwerkingspartners:

- ❑ Gemeenten
- ❑ Zorgorganisaties
- ❑ Actieve lokale organisaties



24-uurs zorg



Services



Actieve bijdrage





# Samen Leven

De mogelijkheid om elkaar te ontmoeten, samen dingen te kunnen ondernemen en elkaar ondersteunen. Binnen het concept wordt er gewerkt vanuit het gedachtegoed van Positieve Gezondheid.

Dit alles draagt bij aan een veilige en gezonde leefomgeving voor alle inwoners van de gemeenschap.



Omzien naar  
elkaar



Veilige & gezonde  
leefomgeving



Positieve  
Gezondheid

## Samenwerkingspartners:

- Gemeenten
- Zorgorganisaties
- Welzijnsorganisaties
- Wijk- en sportverenigingen
- Actieve lokale organisaties

**Samen  
Leven**

*Omzien naar elkaar  
in een gezonde  
leefomgeving.*

# Samen Ontmoeten

Het concept bevat een multifunctionele ontmoetingsruimte welke ook toegankelijk is voor de buurt.

De ontmoetingsruimte wordt geëxploiteerd door een partner die voorziet in het welzijn van de bewoners en de verbinding met de wijk.



Ontmoetingsruimte



Welzijn



Buurt

## Samenwerkingspartners:

- ❑ Gemeenten
- ❑ Zorgorganisaties
- ❑ Welzijnsorganisaties
- ❑ Wijk- en sportverenigingen
- ❑ Actieve lokale organisaties







# Gebiedsgericht samenwerken

Pilot “Wonen met een Plus”

Bijv. woon-Servicegebieden

Heerde : Viattence Hofje Wendakker

Epe : Viattence Klaarbeek e.o.

- Clustering van (geschikte) woningen
- Voldoende aanbod (in de omgeving) van ondersteuning, welzijn, zorg
- Toegankelijke leef-woon omgeving

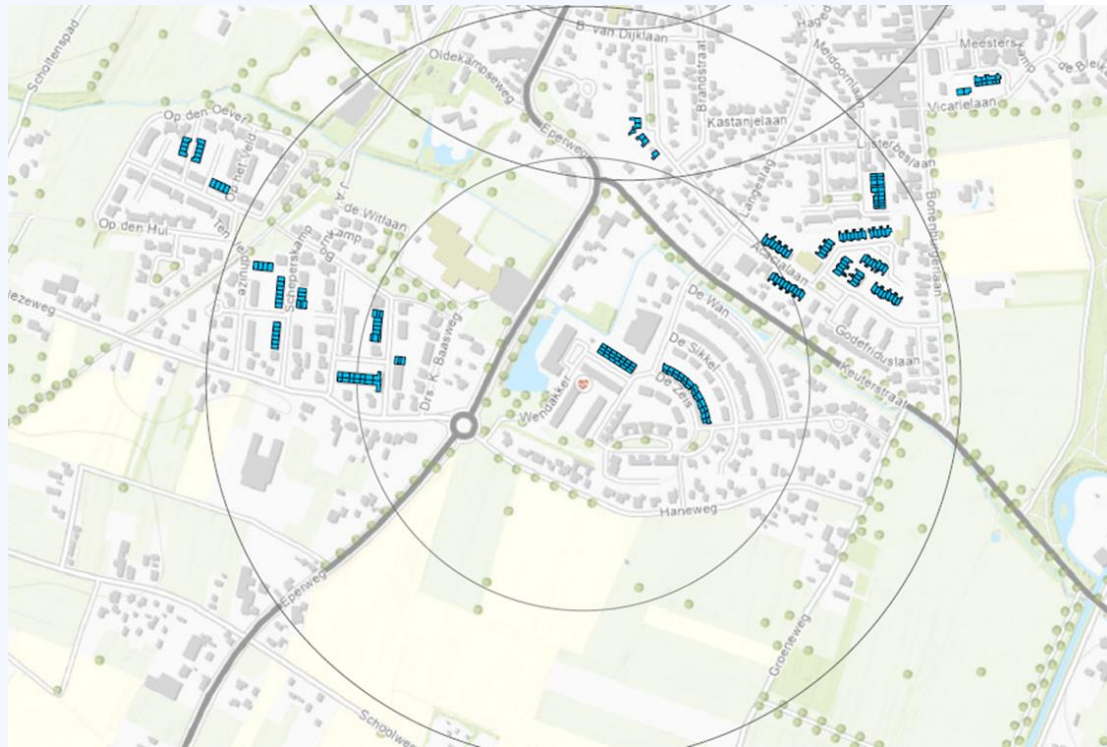
Geen exclusiviteit, brede samenwerking



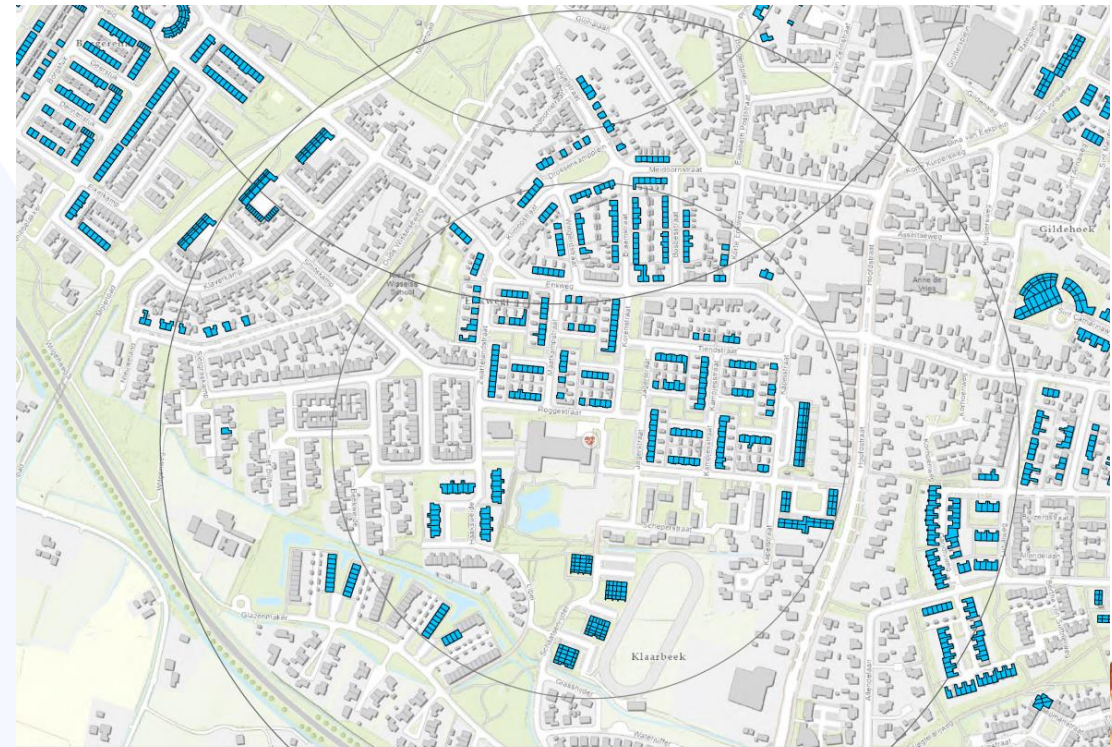


# Samenwerken in de wijk

Heerde



Epe

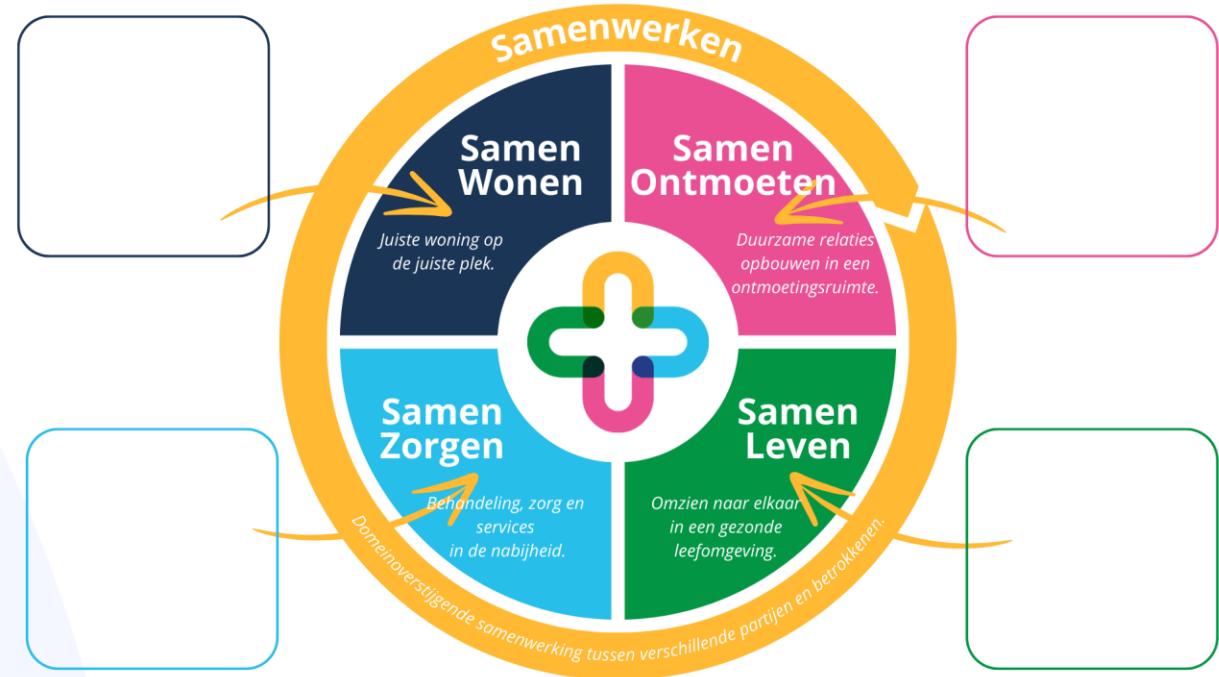


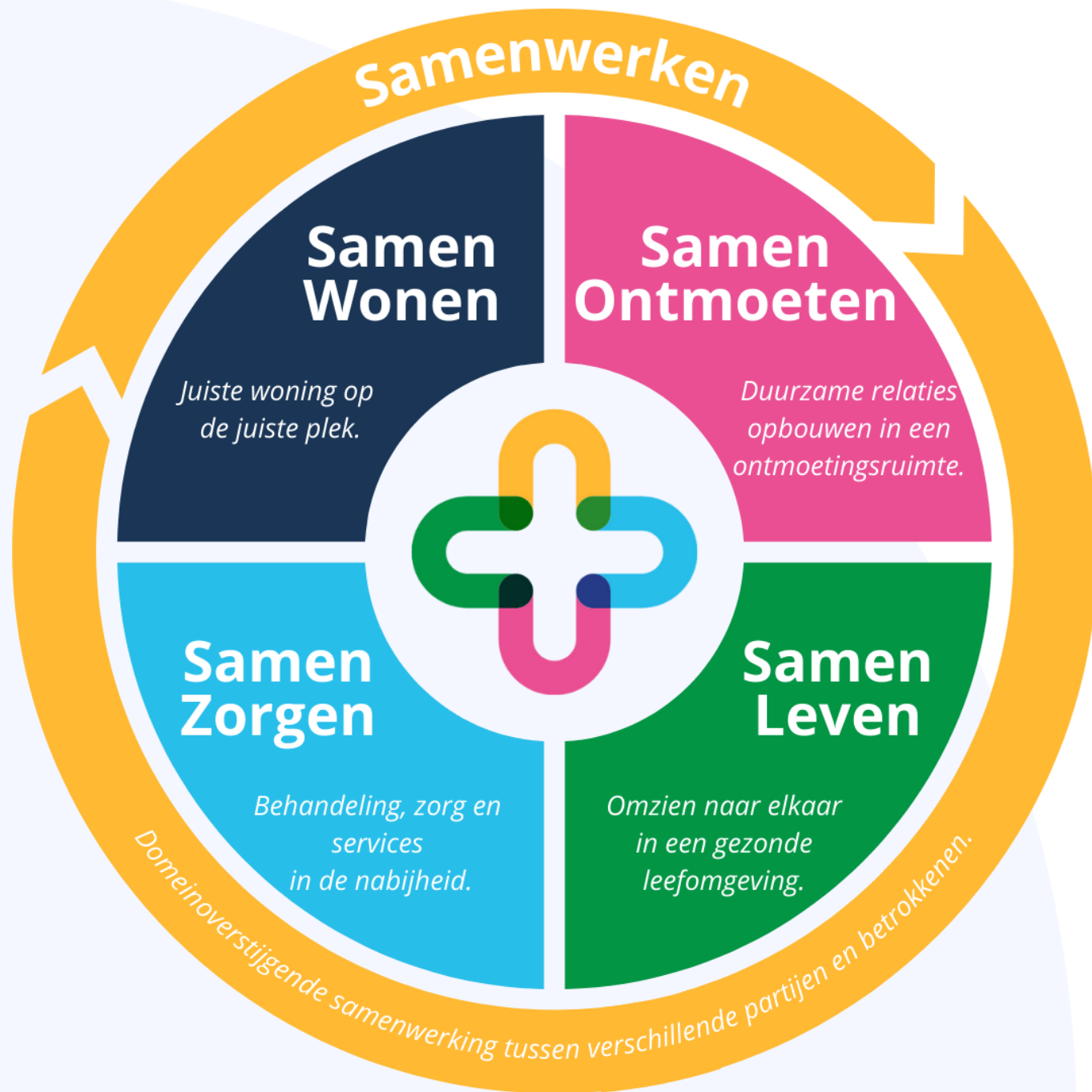


# Samenwerken

Samenwerking met andere partijen is cruciaal. Zorgaanbieders, gemeenten, woningcorporaties, welzijnsorganisaties, zorgkantoren en zorgverzekeraars hebben allen hun eigen verantwoordelijkheden en invloeden.

Realisatie vraagt om samenwerkingsafspraken over huisvesting, levering van zorg en diensten, locaties, bouw en exploitatie.





## Tijd voor een goed gesprek...

- **Geloven we in het concept?**
- **Durven we omarmen?**
- **Lef om mee te doen, verantwoordelijkheid te nemen?**
- **Lange adem.**
- **Durven we welbevinden centraal te stellen?**
- ...
- ...

**Wonen met een**

