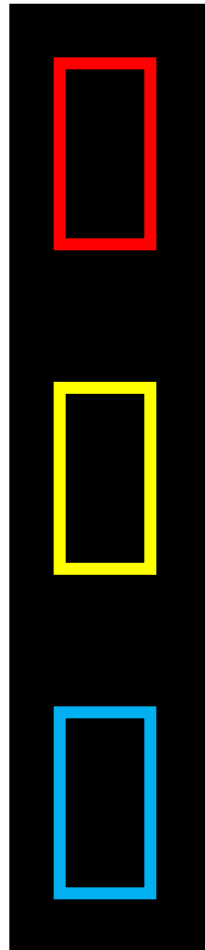


Samenredzaamheid op het



ZorgErf

Het ZorgErf

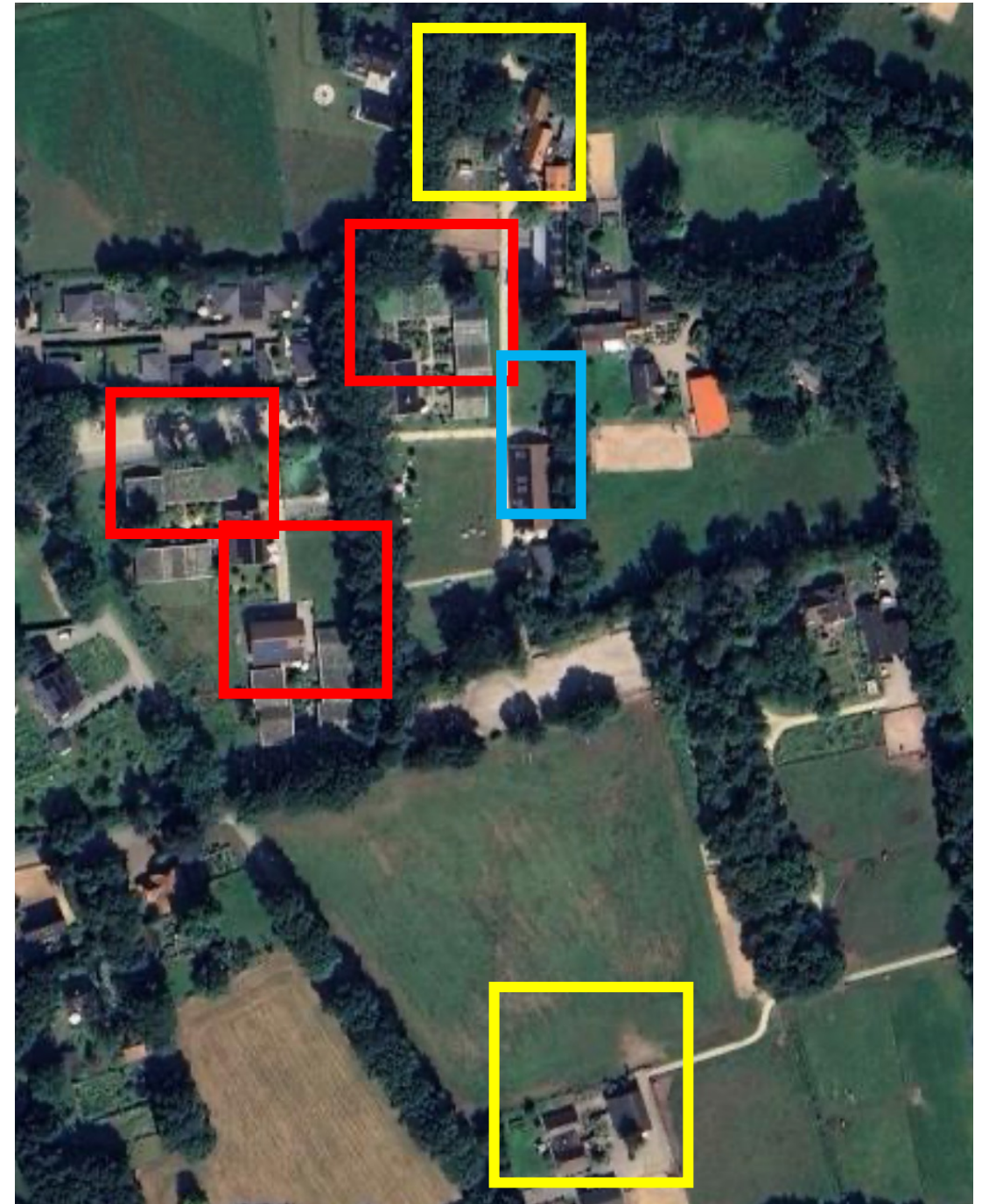


3 hofjes, waar 16 mensen met dementie wonen

Dagbesteding: dagelijks 30 bezoekers (65 personen)

Tweede locatie Nijkerk

Centrale plek ('Land-Huus')



Personeel en vrijwilligers

- 170 m/v personeel
 - 5 management
 - 130 t.b.v. wonen
 - 100 verzorging (waarvan 15 verpleegkundigen)
 - 30 gastvrouwen
 - 25 t.b.v. dagbesteding
 - 10 algemeen
- 100 vrijwilligers

Karakteristieken

- Open
- Groen en buiten
- Primaire focus op kwaliteit van leven, niet op zorg
- Nuttig en nodig
- Sociale interactie
- Betekenisvolle gemeenschap

VOLUIT LEVEN MET DEMENTIE

GASTVRIJ

ENERGIEK

EENVOUD EN
BOERENVERSTAND

VERNIEUWEND /
VAKMANSCHAP

LEREND EN
OPLOSSINGS-
GERICHT

OPTIMAAL
BENUTTEN VAN
TALENTEN

Bewoners

Bezoekers

Personeel

Familie

Vrijwilligers

Herintreders

Stagiaires

Scholieren

Buren

Gemeente

Afstand
arbeidsmarkt

Externe
partijen

Bezoekers
Rustpunt

Moestuin

Mee-eten / voor tafel zorgen

Appeltaart

Aanloop van fietsers

Diverse optredens

Rotary

Wandelvrijwilligers

Taalles door bewoner

Burendiner

Buurtkinderen speeltuin

Onvergetelijke Kookclub

Snoeiploeg

Samen bakken

Snoeiploeg o.l.v. broer

Nagels lakken

Snoeiploeg

NET ALS THUIS