



REGIOVISIE 2030  
OVER VITAAAL EN ZELFSTANDIG LEVEN OP DE  
NOORD-VELUWE

# ‘Een samenredzame gemeenschap’

Auteur: Weyond (november 2024)

LEVEND DOCUMENT

DEEL JE FEEDBACK EN INZICHTEN VIA HALLO@WEYOND.NL

# Regiovisie. Een samenredzame gemeenschap.

*Vitaal en zelfstandig leven in een samenredzame gemeenschap. Dat is onze droom voor de inwoners van de Noord-Veluwe.*

*Met trots delen we onze regiovisie.*

Deze hebben we ontwikkeld in samenwerking met inwoners, wijk- en burgerinitiatieven, gemeenten en professionals van woon-, welzijns en zorgorganisaties op de Noord-Veluwe.

Dit is een levend document dat we jaarlijks herijken. Heb je belangrijke inzichten of feedback? Deel deze dan via [hallo@weyond.nl](mailto:hallo@weyond.nl)

*Waarom een regiovisie?*

We staan voor de uitdaging dat alle inwoners zo lang mogelijk vitaal en zelfstandig leven op de Noord-Veluwe.

De toegankelijkheid van wonen, ondersteuning en zorg staat onder druk door o.a. de (dubbele) vergrijzing, een toename aan complexe zorgvragen en krapte op de arbeidsmarkt.

*Wij zijn ervan overtuigd dat we alleen samen de uitdagingen van de toekomst aan kunnen gaan. Daarom ontwikkelden we met elkaar een gezamenlijke regiovisie.*

Deze regiovisie is richtinggevend voor de wijze waarop organisaties individueel en gezamenlijk invulling geven aan hun activiteiten.

Namens de deelnemende organisaties.





1

2

3



## NAVIGATIE.

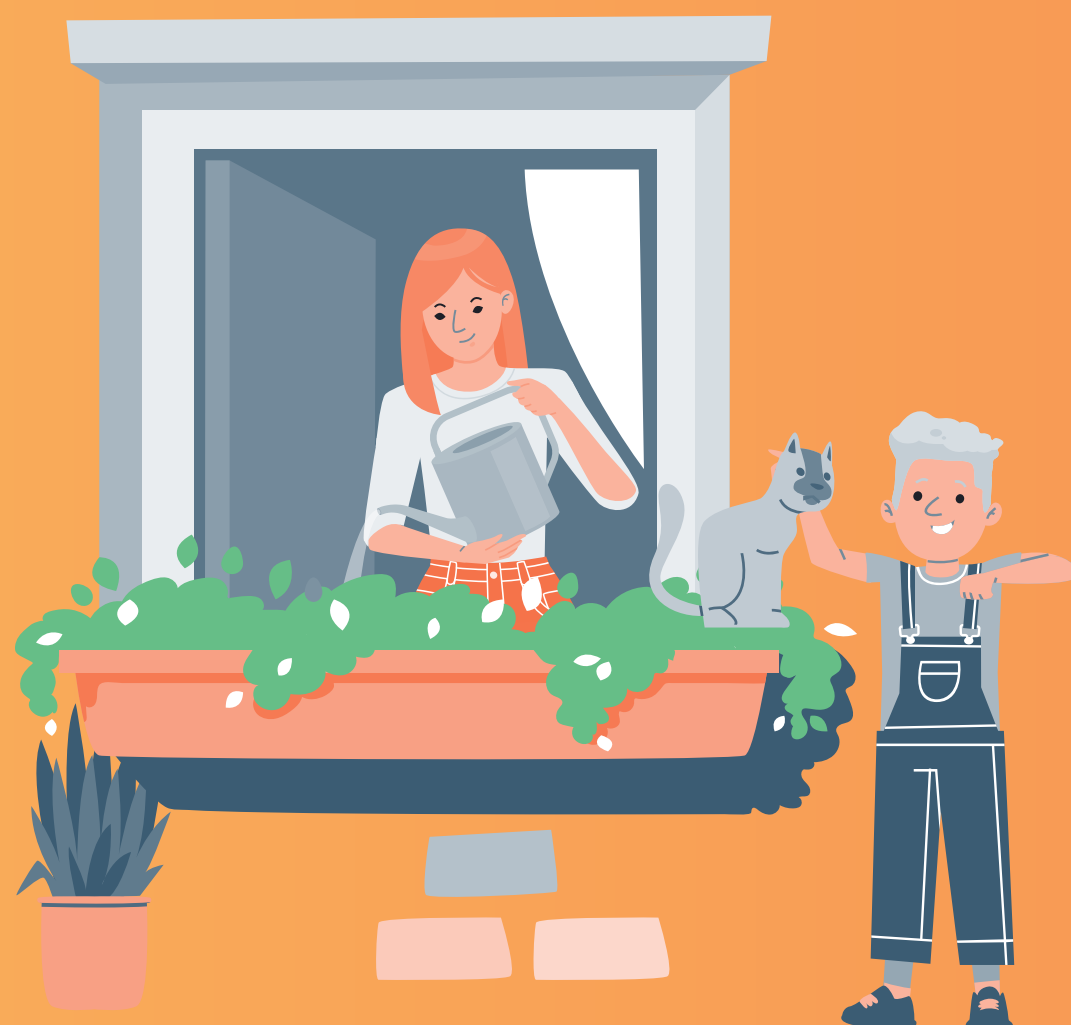
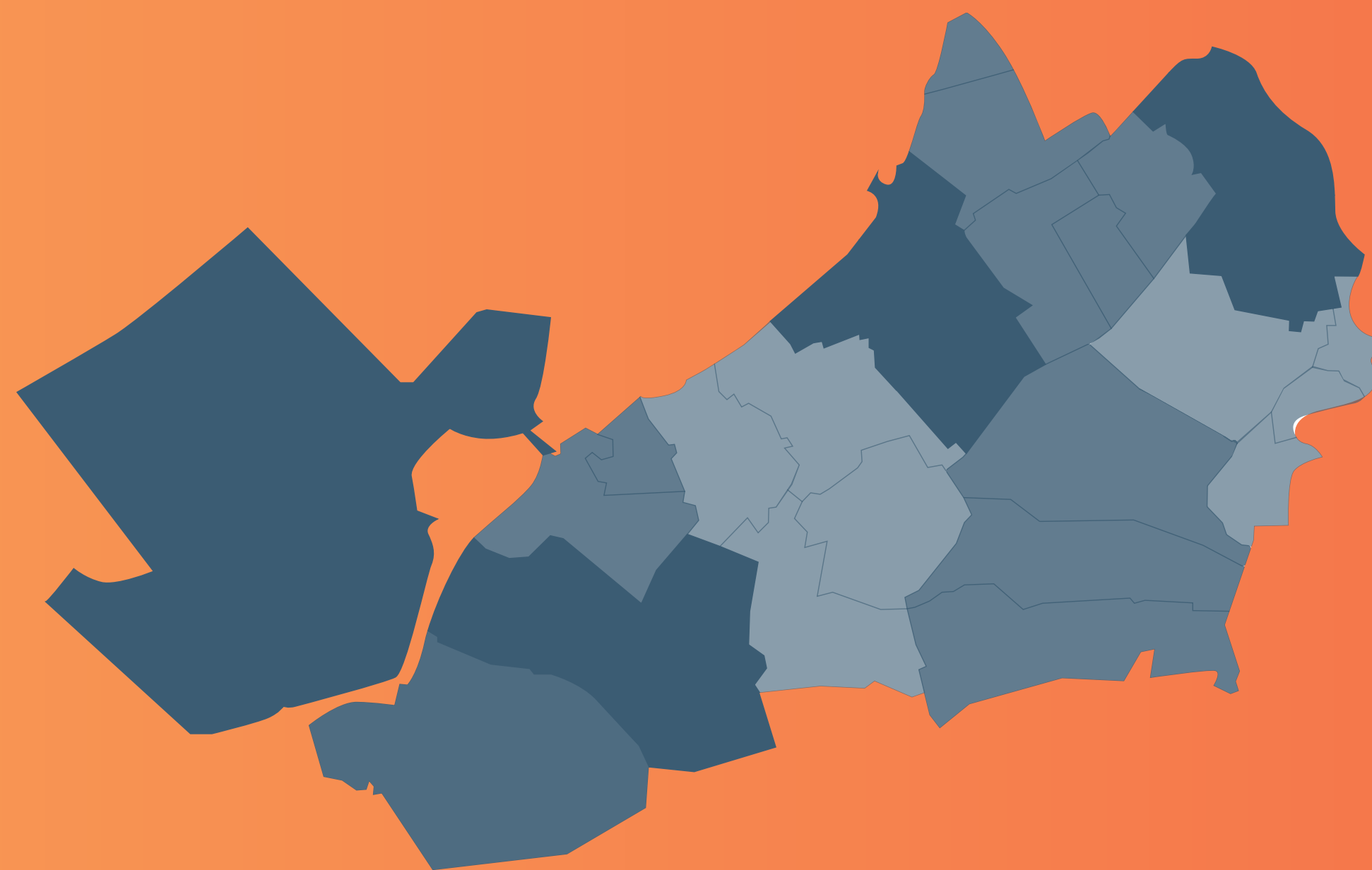
Hier zie je een minimalistische navigatiebalk zodat je zonder moeite naar diverse hoofdstukken kunt navigeren.

Wil je terug naar de inhoudsopgave, klik dan op het huisje. Als je op de cijfers klikt, verplaats je per hoofdstuk.

Wanneer je op de pijlen klikt, verken je elke pagina in dit document.

# Inhoud

<b>1. Ons vertrekpunt: ontwikkeling in de regio</b> .....	<b>4.</b>
1.1. De Regio Noord-Veluwe .....	5.
1.2. De inwoners op de Noord-Veluwe .....	6.
1.3. Belangrijkste ontwikkelingen in onze regio .....	7.
<b>2. Onze visie: een samenredzame gemeenschap</b> .....	<b>11.</b>
2.1. Onze visie: een samenredzame gemeenschap .....	12.
2.2. Onze missie: vitaal en zelfstandig leven .....	14.
2.3. Samenwerking: vertrouwen in elkaar .....	17.
2.4. Waar we op inzetten .....	18.
<b>3. Contact, deelnemende organisaties en bronnen</b> .....	<b>19.</b>



# 1. Vertrekpunt: ontwikkeling in de regio.

*De regiovisie is gebaseerd op een verkenning van de belangrijkste ontwikkelingen in de regio Noord-Veluwe.. In dit hoofdstuk nemen we je mee in de behoeften van de inwoners en belangrijke ontwikkelingen en kansen die we zien voor samenwerking.*

*Dit hoofdstuk is tot stand gekomen door:*



*Deskresearch:*

Bestaande gegevens en onderzoeken



*Diepte-interviews en bijeenkomsten:*

Intensieve gesprekken en bijeenkomsten met inwoners (initiatieven), gemeenten, woon-, zorg en welzijnsorganisaties op de Noord-Veluwe



*Stads- en dorpsinterviews:*

Persoonlijke gesprekken op straat met inwoners van 40 jaar en ouder



1

2

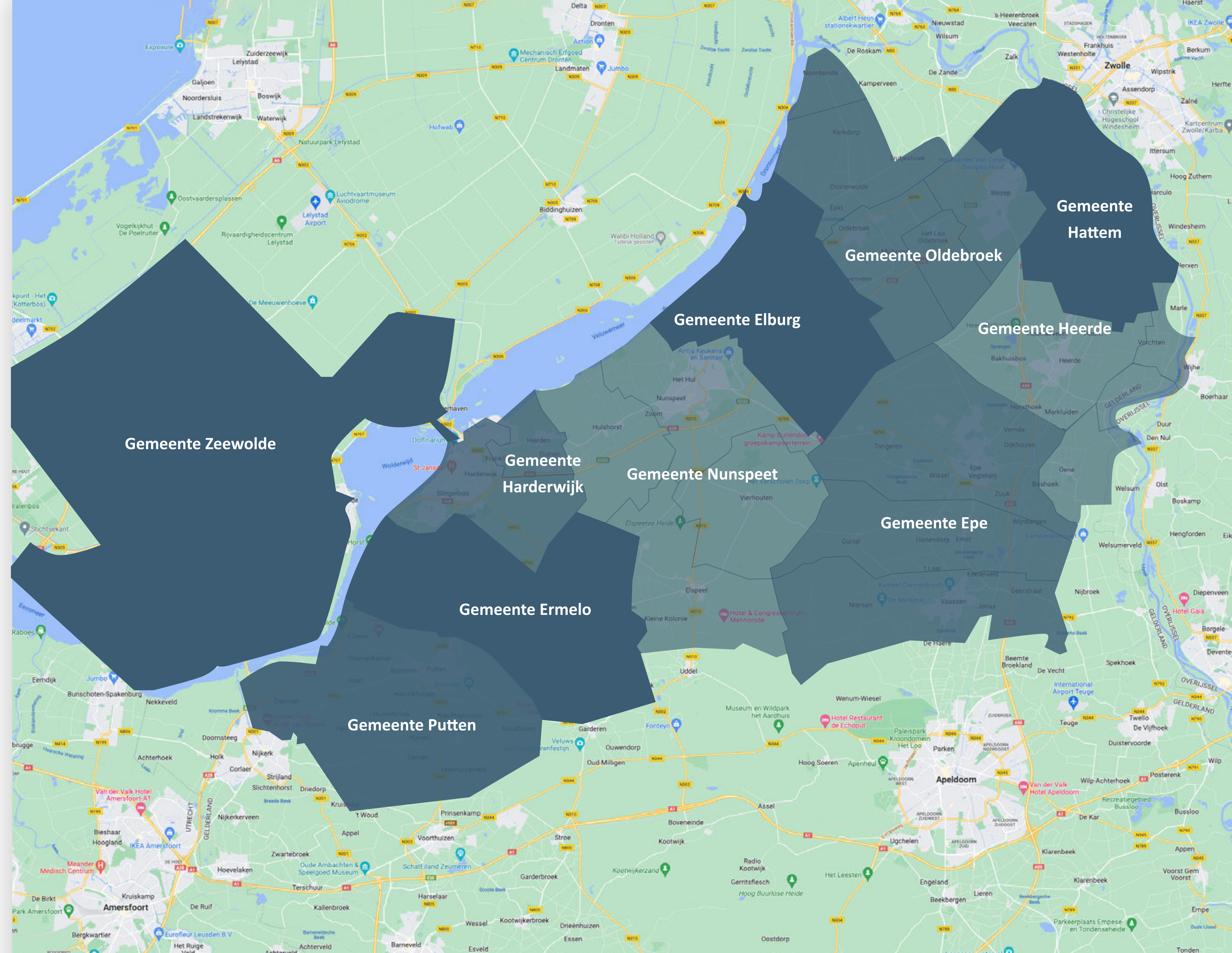
3



# 1.1 De regio Noord-Veluwe

*Verschillende inwonersinitiatieven, gemeenten en woon-, welzijn- en zorgorganisaties op de Noord-Veluwe hebben deze regiovisie ontwikkeld.*

De regio Noord-Veluwe bestaat uit tien gemeenten namelijk: Putten, Ermelo, Harderwijk, Nunspeet, Elburg, Oldebroek, Hattem, Heerde, Epe en Zeewolde.



Bronnen:



figuur 1.

## 1.2 De inwoners op de Noord-Veluwe

### 1.2a Inwoners van 60 jaar en ouder

**Waar denkt u aan als u aan ouder worden denkt? Bereidt u zich voor op het ouder worden? Als u hulp of ondersteuning nodig heeft, weet u dan waar u terecht kunt?**

Deze vragen stelden we aan de ouderen op straat, in het winkelcentrum of bij hen thuis. In dit hoofdstuk delen we met je hoe ouderen van 60 jaar en ouder, die nu nog zelfstandig thuis wonen, aankijken tegen het ouder worden op de Noord-Veluwe.

#### *Meer lichamelijke beperkingen, maar ook geluk hebben*

Volgens ouderen komt het ouder worden samen met het krijgen van steeds meer lichamelijke beperkingen. Tegelijkertijd is ouder mogen worden 'geluk hebben' en geeft het tijd en vrijheid.

#### *Tevreden over de woonplaats*

Ouderen spreken positief over hun omgeving. De aanwezige (zorg)voorzieningen in de buurt, het (kerkelijke) gemeenschapsgevoel en de onderlinge zorg voor elkaar maakt dat zij met plezier in hun woonplaats wonen

#### *Ondersteund door zorgzame (kerkelijke) omgeving*

In regio Noord-Veluwe is de bereidheid om voor elkaar te zorgen groot en is de kerk een belangrijke drager voor de sociale structuur. Wie hulp of zorg nodig heeft kan terugvallen op zijn of haar sociaal netwerk, kerkelijke gemeenschappen of zorginstanties.

#### *Zorgeloos over de toekomst*

Een derde van de ouderen zegt zich niet voor te bereiden op het ouder worden. Zij maken zich niet druk over de toekomst of geven aan er pas aan te denken op het moment dat het nodig is. Wie zich wel voorbereidt doet dat met name door aanpassingen in het huis, te veranderen van woonvorm en/of door te bewegen.

*In het voorjaar van 2022 zijn we de straat op gegaan om interviews af te nemen met diverse inwoners van 60 jaar en ouder.*



#### *Ouderenzorginstellingen gezien als een fijne plek*

Ouderen hebben over het algemeen een positief beeld van oudereninstellingen. Het geeft volgens hen goede zorg en gezelligheid.

#### *Moeite met digitale wereld, maar technologie kan helpen in zelfstandigheid*

1. Ouderen geven aan onkunde en onzekerheid te ervaren betreft de digitale wereld. Tegelijkertijd zien ze technologie als iets positiefs, omdat het ingezet kan worden om langer zelfstandig te kunnen blijven wonen.

## 1.2b Inwoners van 40 jaar en ouder

**Wat betekent voor jou vitaal en zelfstandig leven? Weet je waar je terecht kunt als je een hulp- of zorgvraag hebt? Wat vind je ervan dat mensen in de gemeenschap voor elkaar kunnen zorgen?**

Deze vragen stelden we aan de inwoners op straat. In dit hoofdstuk delen we met je hoe inwoners van 40 jaar en ouder aankijken tegen vitaal en zelfstandig leven op de Noord-Veluwe.

### Werken aan vitaal en zelfstandig leven

Veel inwoners benadrukken het belang van zelfstandig kunnen blijven wonen en actief blijven door te sporten, te werken, en sociale contacten te onderhouden. Gezondheid wordt gezien als een cruciale factor.

### Bijdragen aan de omgeving

Veel inwoners dragen actief bij aan hun omgeving door vrijwilligerswerk of deelname aan verenigingen. Sommigen weten niet altijd de waar ze hun hulp of vrijwilligerswerk kunnen aanbieden.



### Verdeeld over gevoel van verbondenheid

De meesten kennen hun buren en voelen een sterke band met hun omgeving. Dit gevoel van verbondenheid is volgens hen sterker op de Noord-Veluwe dan in stedelijke gebieden.

Kerkelijke bewoners zien de kerk vaak als steunpilaar, terwijl niet-kerkelijke bewoners zich soms buitengesloten voelen. Sommige mensen twijfelen of zorgzame gemeenschappen echt haalbaar zijn, vooral omdat jongere generaties het druk hebben. Anderen hebben meer behoefte aan privacy en zijn liever op zichzelf.

*In het voorjaar van 2024 zijn we opnieuw de straat op gegaan om interviews af te nemen met diverse inwoners van 40 jaar en ouder.*



### Zorgen over de toekomst

Inwoners maken zich zorgen over de afname van onderling vertrouwen en verbinding, dit komt volgens hen door toenemende diversiteit en de impact van sociale media. Er is een behoefte aan initiatieven die het gevoel van saamhorigheid en wederzijds vertrouwen bevorderen.

### Open voor technologische hulpmiddelen

Inwoners staan open voor technologische hulpmiddelen hoewel deze nog niet breed worden gebruikt. Inwoners vertrouwen vaak op hun kinderen voor technologische ondersteuning.



1

2

3



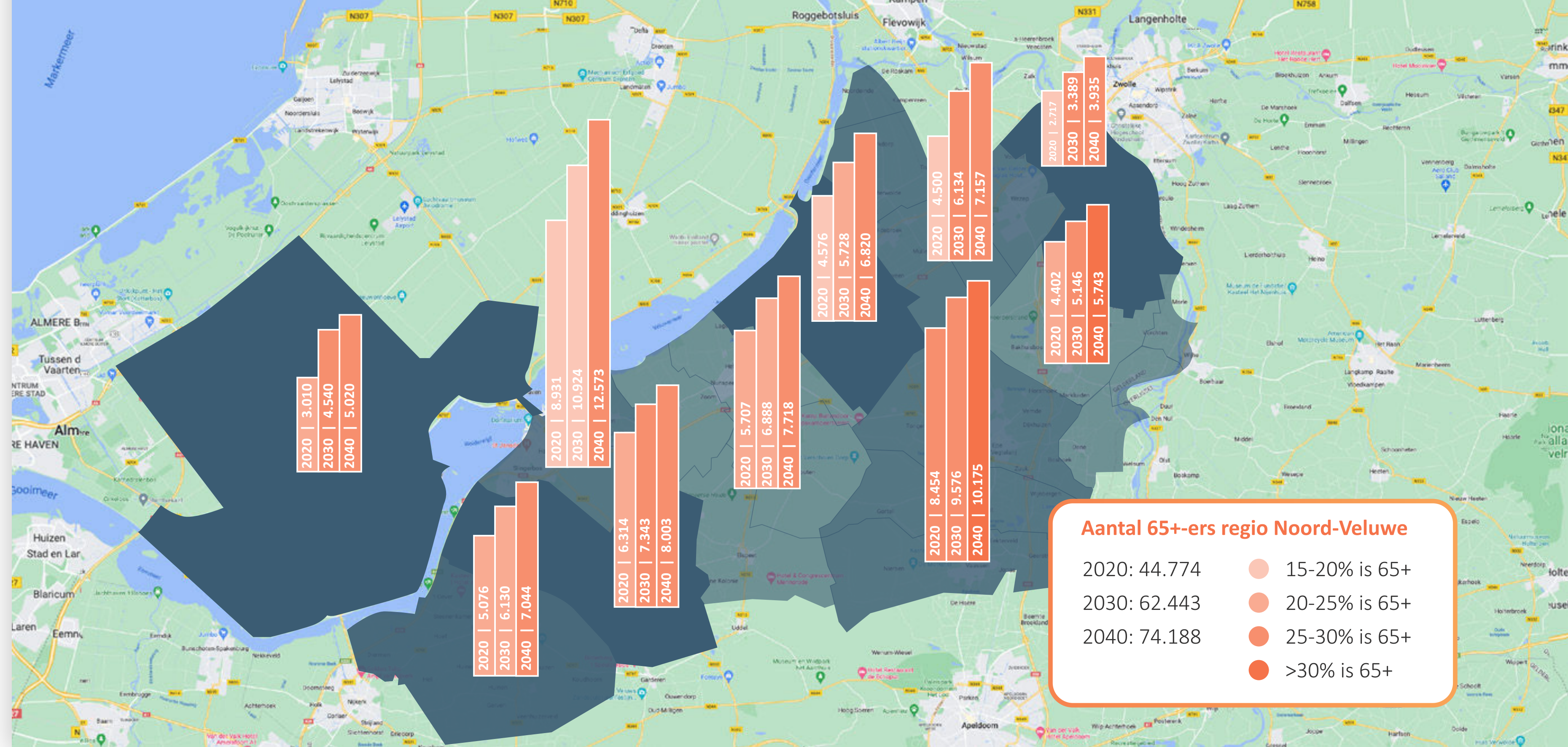
# 1.3 Belangrijkste ontwikkelingen in onze regio

*Wij zien zeven grote landelijke en regionale ontwikkelingen op de Noord-Veluwe waarop we willen inspelen.*

Het gaat om de ontwikkelingen:

1. Een ouderen-samenleving
2. Preventie en vitaliteit
3. Een sociale samenleving
4. Een slimme samenleving
5. Langer thuis
6. Een groeiend arbeidsmarkttekort
7. Een divers zorglandschap

figuur 2.



## 1. Een ouderen-samenleving

De Noord-Veluwe kent een groeiend aantal ouderen (65-plussers). Dit aantal groeit de komende 20 jaar van 42.000 naar 69.000 in 2040 (38%). We zien in de regio dus veel meer vitale én minder vitale ouderen met een hulpvraag en/of met dementie. We zien ook een nieuwe generatie ouderen met andere behoeften, ze zijn vaak welvarender en nemen actief de regio over het ouder worden.

Bronnen:



### Wist je dat...

- waar nu zo'n 20% van de bevolking 65 jaar of ouder is, dat in 2040 gegroeid is naar zo'n 25-30%? In Heerde en Epe is dat in 2040 zelfs meer dan 30% (zie figuur 2).
- het aantal mensen met dementie op de Noord-Veluwe stijgt met 87% van 3.850 in 2020 naar 7.200 in 2040?
- het aantal cliënten (ZZP4 t/m 10) in de regio stijgt met 80% van 4.709 in 2020 naar 8.007 in 2040?





## 2. Preventie en vitaliteit

We zien dat onderwerpen als ‘gezond leven’ en ‘mentaal gezond blijven’ steeds meer leven bij inwoners. In de samenleving wordt een gezonde levensstijl en het verhogen van welzijn dan ook steeds meer gestimuleerd door gemeenten, welzijns- en zorgorganisaties.

Naast een toename aan mensen met een hulpvraag zien we vooral meer mensen die langer vitaal en zelfstandig zijn.



### Wist je dat...

- we zien dat ongeveer 2 op de 3 ouderen zich actief voorbereid op het ouder worden door meer te bewegen, aanpassingen aan het huis te doen of te verhuizen naar een geschikte woning?
- ongeveer 1 op de 3 ouderen zich niet bewust voorbereid op het ouder worden?
- steeds meer (zorg)organisaties werken vanuit de visie van ‘positieve gezondheid’ (Machteld Huber)? Deze visie richt zich op de mogelijkheden en kwaliteit van leven van de mens en minder op zijn/haar beperkingen of het bestrijden van ziekten.

## 3. Sociale samenleving

De gemeenschap op de Noord-Veluwe kijkt om naar elkaar. Maar liefst 72% van de 50-plussers is bereid om minimaal eens per week een ander te helpen. 40% is zelfs bereid

om meerdere keren per week te helpen en 15% maar liefst dagelijks. Inwoners met een hulp- of zorgvraag merken dat zij terug kunnen vallen op hun omgeving.

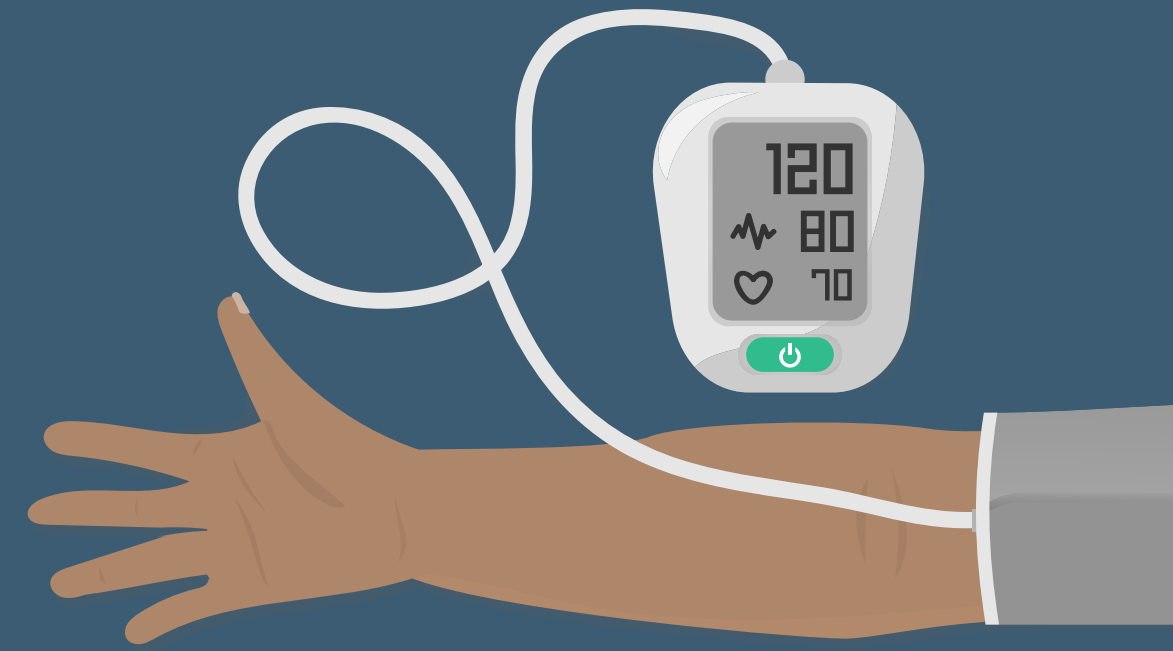
### Wist je dat...

- 63% van de 50-plussers er alle vertrouwen in hebben dat ze op hun buurtgenoten terug kunnen vallen als er hulp nodig is.
- 65% van de 50-plussers wekelijks of vaker contact heeft met de burens.
- 50-57% van de volwassenen vrijwilligerswerk doet op de Noord-Veluwe t.o.v. 42% in Nederland? Enkel in Harderwijk ligt dit lager (34% t.o.v. 42% in Nederland).
- 47% van de volwassenen in regio Noord-Veluwe minimaal 1x per maand een religieuze dienst bijwoont?
- ondanks bovenstaande cijfers gemiddeld 49% van volwassenen op de Noord-Veluwe zich eenzaam voelt?



## 4. Slimme samenleving

De mogelijkheden van technologie groeien elke dag. Slimme (zorg)technologie maakt het leven makkelijker. Het ondersteunt inwoners om langer zelfstandigheid te behouden en vitaal te blijven. Bijvoorbeeld door te ondersteunen bij de dagstructuur, contact te onderhouden met naasten of door digitaal contact te hebben met zorgprofessionals (zorg op afstand). Ook helpt (zorg)technologie professionals bij het bieden van ondersteuning en zorg aan inwoners waardoor het werk wordt verlicht.



### Wist je dat...

- slechts 10% van de 50-plussers **er niet voor open staat om (technische) hulpmiddelen toe te passen** om langer thuis te blijven wonen? Het gaat dan vooral om domotica (37%) en tools die het mogelijk maken om de eigen gezondheid te monitoren (33%).
- **er wel 13 soorten arbeidsbesparende (zorg)technologieën zijn?** Bijvoorbeeld: een medicijndispenser, beeldzorg en technologie die leefstijl of chronische ziekte kan monitoren.

## 5. Langer thuis

Inwoners willen zo lang mogelijk thuis wonen, ook als er een hulp- of zorgvraag ontstaat. Ondersteuning en zorg wordt daarom steeds ingezet om inwoners met een hulpvraag

zo lang mogelijk thuis te ondersteunen. De nadruk ligt daarmee meer op de vraag: 'wat is de juiste ondersteuning op de juiste plaats en door welke professional wordt deze geleverd?'



### Wist je dat...

- 69% van de 50-plussers bij een hulp- of zorgvraag de **voorkeur geeft aan ondersteuning door thuiszorg**, gevolgd door 29% **ondersteuning door naasten?**
- **veel (zorg)organisaties hun dienstverlening zo organiseren** dat zorg thuis kan worden geleverd. Bijvoorbeeld: ziekenhuisverplaatste zorg of verpleeghuiszorg thuis (MPT/VPT)

## 6. Groeiend arbeidsmarkttekort

Op de Noord-Veluwe kennen we een groeiend arbeidsmarkttekort, bijvoorbeeld in de zorg bij behandelaren, huisartsen, verpleegkundigen en verzorgenden. Ook zien we een hoog verzuim en een afname van het aantal potentiële mantelzorgers.

Om de inwoners met hulpvragen de juiste ondersteuning en zorg te kunnen bieden, zien veel organisaties kansen om samen te werken bij het opleiden van personeel waardoor hen een aantrekkelijk ontwikkelingsperspectief binnen de regio wordt geboden.

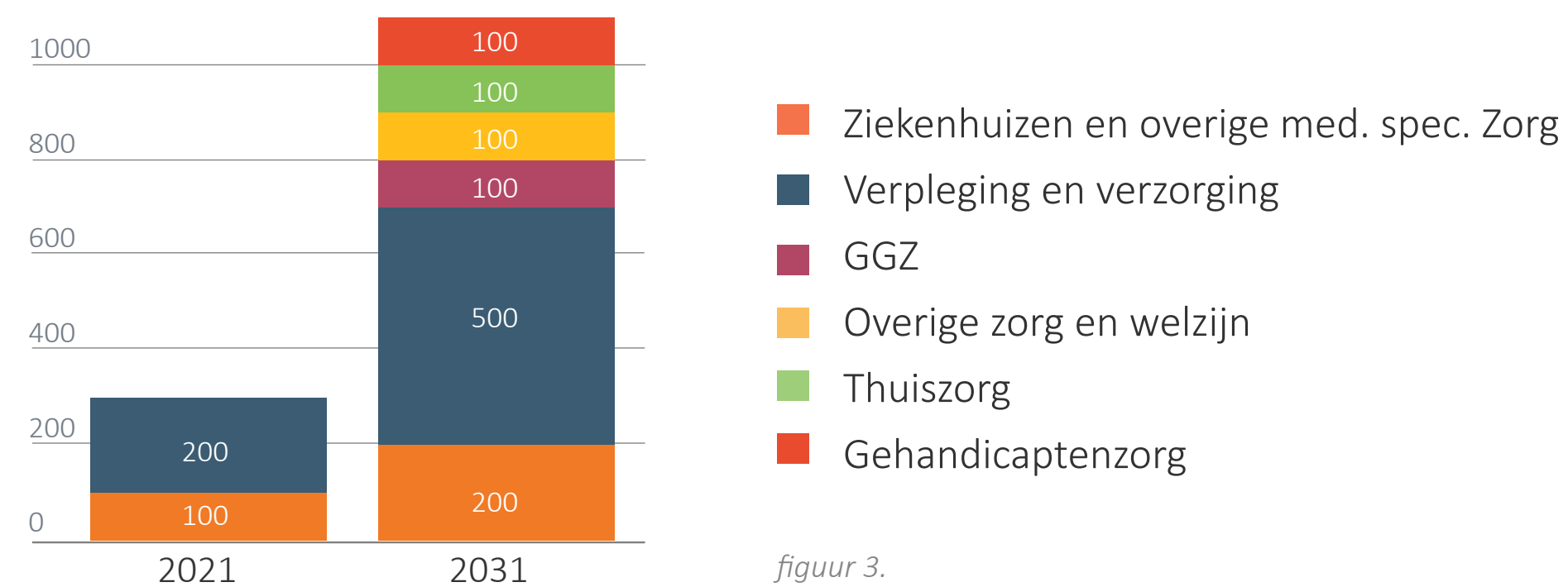


### Wist je dat...

- we nu een tekort hebben van 300 medewerkers (2021), dat groeit naar 700 medewerkers in 2031 (zie figuur 3)?
- de Noord-Veluwe kent een verzuim van 7,5% t.o.v. 4,7% gemiddeld in Nederland?
- het aantal ZP-ers in de zorg tussen 2007 en 2020 is verdubbeld?
- het aantal potentiële mantelzorgers op de Noord-Veluwe afneemt van 4 à 5 per 75-plusser in 2018 naar 3 à 4 per 75-plusser in 2040?

## Groeiend arbeidsmarkttekort Veluwe-Zwolle

Tekorten in branches zorg en welzijn groeit tussen 2021 en 2031



## 7. Divers zorglandschap

Inwoners weten niet altijd goed waar zij terecht kunnen als zij een hulpvraag hebben. Op de Noord-Veluwe zien we een divers landschap van hulp- en zorgaanbieders op het gebied van welzijn, ondersteuning, wijkverpleging, (kleinschalig) wonen, ouderenzorg en ziekenhuiszorg. Organisaties zien het als een uitdaging om inwoners toe te leiden naar de juiste aanbieder en de doorstroom van mensen goed te organiseren.

Organisaties vinden elkaar op de Noord-Veluwe in verschillende netwerken en werken steeds vaker samen aan projecten.



### Veluws Ouderen Servicepunt



### We werken al samen binnen...

- **GezondVeluwe, samen beter**: een netwerkorganisatie die aan slimme oplossingen voor de schaarste in de zorgbranche werkt.
- **TZA**: Coöperatieve Vereniging Technologie & Zorg Academie: de opleiding die professionals begeleidt bij bewustwording, acceptatie en adoptie van zorgtechnologie in de praktijk.
- **VOS (Veluws Ouderen Servicepunt)**: hét centrale contactpunt waar alle ouderen die vragen hebben rondom zorg en welzijn terecht kunnen.



1

2

3



## 2. Regiovisie: een samenredzame gemeenschap.



*De regiovisie is tot stand gekomen door visiesessies met inwoners, inwoner- en wijkinitiatieven en gemeenten, woon-, welzijns- en zorgorganisaties op de Noord-Veluwe.*



## 2.1 Onze visie: een samenredzame gemeenschap

*We geloven in een samenredzame gemeenschap waar we omkijken naar elkaar.*

Zorgen voor elkaar zit in de genen van onze regio, waar veel actieve inwoners, inwonersinitiatieven, verenigingen en kerkelijke initiatieven zijn.



### 1. Uitgaan van gemeenschapskracht

Het aantal hulpvragen van inwoners op de Noord-Veluwe groeit. Daardoor staat de toegankelijkheid van wonen, ondersteuning en zorg onder druk en daarmee het welzijn van mensen. Niet iedereen kan ondersteuning en zorg voor zichzelf organiseren. Daarom geloven wij in gemeenschapskracht: we moeten het met elkaar redden. De gemeenschap is de basis, professionele ondersteuning en zorg zijn ondersteunend.



### 2. Innovatie begint in de gemeenschap

Waar de druk op wonen, ondersteuning en zorg toeneemt, ontstaat ook vernieuwing:

- **Vernieuwing vanuit de gemeenschap:** we zien een grote groei aan inwonerinitiatieven die zelf activiteiten ontplooiën op het gebied van wonen, ondersteuning en zorg.
- **Vernieuwing vanuit organisaties:** we zien dat organisaties de hulpvragen anders/efficiënter organiseren met inwoners, het netwerk en technologie.

Antwoorden op de uitdagingen van de toekomst ontstaan als organisaties en de gemeenschap elkaar vinden en elkaar gaan versterken.



### 3. Van betekenis zijn in de gemeenschap

In de toekomst maken we al vroeg onderdeel uit van samenredzame- en inclusieve gemeenschappen waar we van betekenis zijn voor elkaar en op elkaar terug kunnen vallen. Iedereen maakt onderdeel uit van de gemeenschap; zowel inwoners, ondernemers, vrijwilligers, verenigingen als professionals. In een gemeenschap sluiten netwerken op elkaar aan en organiseren ze samen wonen, ondersteuning en zorg voor mensen die dit nodig hebben. Bijvoorbeeld: vitaal en zelfstandig wonen, vervoer, sociale activiteiten, ondersteuning en zorg.



#### 4. Dit vraagt een nieuwe houding

**Een samenredzame gemeenschap vraagt van iedereen die hier onderdeel van uitmaakt een andere houding:**

*Van inwoners:*

*“Ik neem graag mijn eigen verantwoordelijkheid over mijn leven en zet mijzelf in voor mijn welzijn en gezondheid.”*



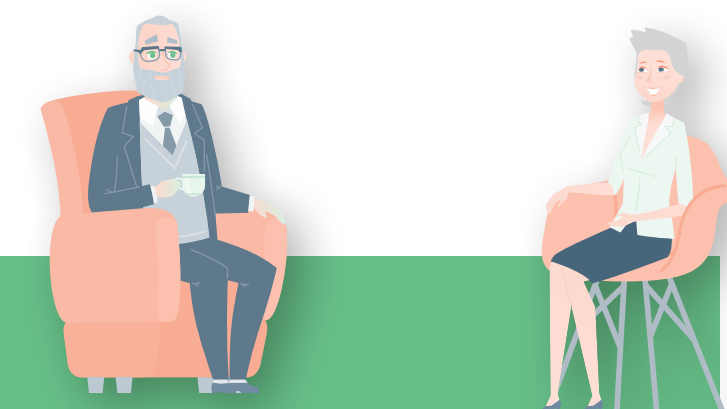
*De gemeenschap:*

*“Wij als inwoners kijken om naar elkaar en hebben samen de verantwoordelijkheid om onze woon- en leefomgeving mede vorm te geven.”*



*De hulp- en zorgverleners:*

*“Als hulp- en zorgverleners sluiten we aan bij de mogelijkheden en behoeften van individuele inwoners binnen de gemeenschap. Bij hulpvragen zoeken we eerst naar oplossingen bij het individu, zijn netwerk, de gemeenschap of hulpmiddelen. Wij zijn ondersteunend en aanvullend.”*



## 2.2 Onze missie: vitaal en zelfstandig leven

*Onze missie is dat inwoners op de Noord-Veluwe zo lang mogelijk vitaal en zelfstandig leven in een samenredzame gemeenschap.*

Als netwerk van inwoners (initiatieven), gemeenten, woon-, welzijns- en zorgorganisaties en het zorgkantoor Zilveren Kruis zetten wij ons samen in voor de gemeenschap op de Noord-Veluwe.

Samen ondersteunen we de wens van inwoners om zolang mogelijk vitaal en zelfstandig te leven in de dorpen en steden waar zij zo graag wonen.

### 1. De inwoners en de gemeenschap zijn leidend

Wij denken vanuit de mogelijkheden van alle inwoners als onderdeel van hun netwerk en gemeenschap. Dit nemen we als uitgangspunt in de manier waarop wij (samen)werken als er een hulpvraag ontstaat bij een inwoner. Wederkerigheid is daarvoor een belangrijke basis, de manier om van betekenis te zijn voor elkaar.



① **Inwoner:** Hoe wil je leven? Wat kun je zelf, en wat kun je (weer) aanleren?



② **Technologie:** Hoe kunnen (technologische) hulpmiddelen hieraan bijdragen?



③ **Gemeenschap:** Welke gemeenschappen zijn er? Wat betekenen zij voor inwoners en hoe kunnen inwoners bijdragen?



④ **Wonen:** Hoe kan de woon- en leefomgeving hieraan bijdragen en wat kunnen de gemeenschap en inwoners hierin doen?



⑤ **Professionele ondersteuning en zorg:** Welke ondersteunende diensten zijn dan aanvullend nog nodig?

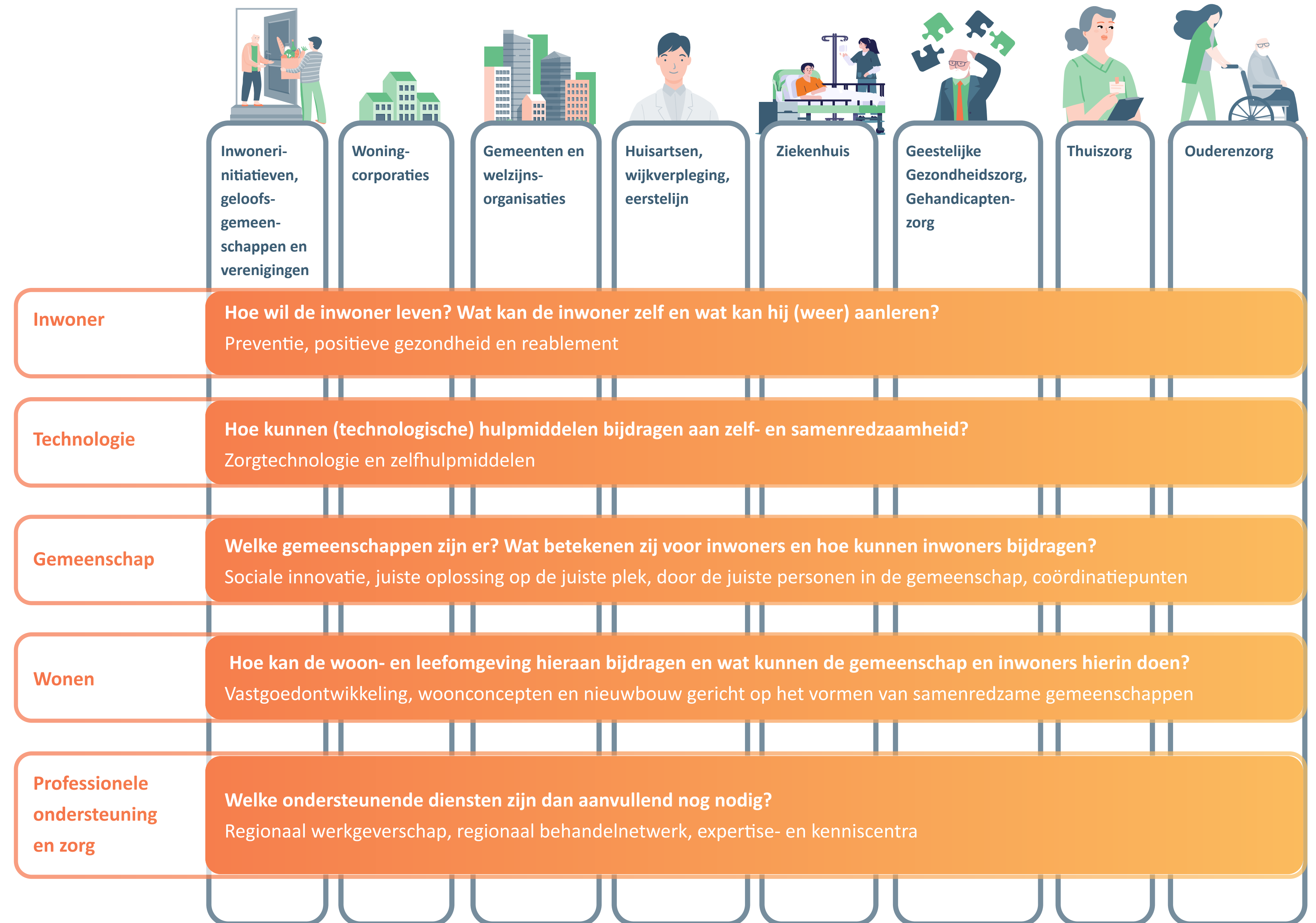


## 2. Samenwerken voor een samenredzame gemeenschap

De Noord-Veluwe is niet zomaar een regio. Wij geloven dat dit de regio is waar de bereidheid om van betekenis te zijn voor elkaar groot is. Dat zien we elke dag bij inwoners, ondernemers, verenigingen, vrijwilligers en professionals die samen die gemeenschap vormen.

We hebben allemaal een rol in de gemeenschap. Samen lossen we de grote maatschappelijke vraagstukken op. Daarom zetten we actief in op verbinding. We zijn een samenwerkende regio waarbij we allemaal onze verantwoordelijkheid nemen om de gemeenschap te versterken.

In deze matrix zien we de volgende grote vragen:





### 3. Gemeenschapsgericht werken

We werken gemeenschapsgericht waarbij de plaatselijke inwoners(initiatieven) leidend zijn. Als organisaties geven we ruimte geven aan wat voor hen belangrijk is. Wij werken volgend op wat er vanuit de buurten opkomt.

We zien dat dit gevolgen heeft voor de manier waarop we werken.

### *We bouwen gemeenschappen, geen huizen*

In de woon- en leefomgeving hebben we de focus op ontmoeting en samenredzaamheid. Waarbij we vitaal- en zelfstandig leven het belangrijkste doel vinden.

### *Community building*

We zetten in op duurzame relaties binnen gemeenschappen waarbij organisaties aansluiten op de gemeenschap en ondersteunend werken.

### *Professionele zorg is aanvullende dienstverlening*

Als professionele welzijns- en zorgorganisaties zetten we in op het reablement gedachtengoed: we nemen niet over wat mensen zelf kunnen, helpen mensen te herwinnen wat ze niet meer kunnen en zoeken samen naar een oplossing voor wat overblijft.



### *Lokaal vinden we elkaar*

We verbinden inwoners(initiatieven), gemeenten en organisaties op lokaal niveau. We kijken hoe we samen de gemeenschap sterker kunnen maken en kunnen ondersteunen.

## 2.3 Samenwerking: samen in beweging

*Om te komen tot samenredzame gemeenschappen is er samenwerking nodig tussen lokale gemeenschap en alle gemeenten, woon- welzijns- en zorgorganisaties.*

Dit vraagt dat we gezamenlijk handelen vanuit belang voor de regio en de gemeenschappen.

We zien daarom 'een samenredzame gemeenschap' als een beweging waar we ons allen achter scharen en vanuit onze eigen rol aan bijdragen.

*Dit betekent dat we deze beweging leidend laten zijn in:*

- Hoe we elkaar ontmoeten en spreken op het moment dat er een hulp of zorgvraag ontstaat bij inwoners
- Hoe we samenwerken aan concrete plannen en projecten
- Hoe we communiceren in het netwerk



## 2.4 Waar we op inzetten

*Als netwerk van inwoners en organisaties komen we in beweging:*

### 1. Lokaal: experimenteren met samenredzame gemeenschappen

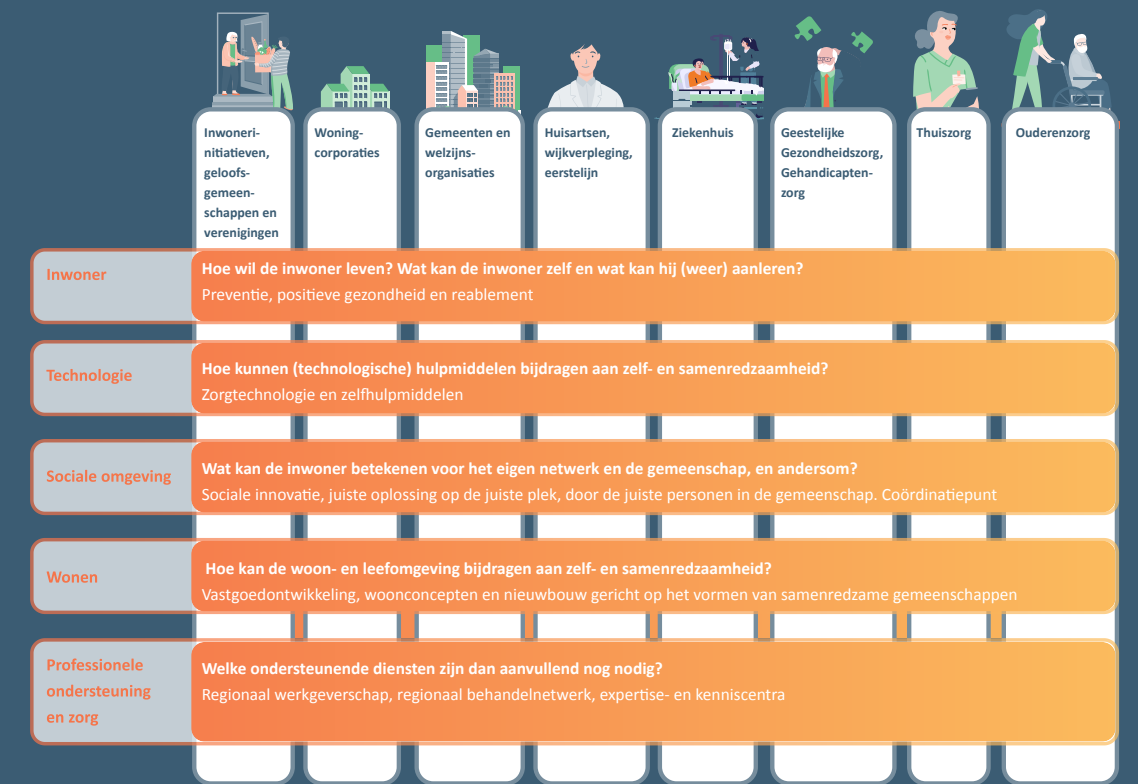
*Samen het contact met de inwoners versterken om gezamenlijk te komen tot actieve buurtgemeenschappen waarin één of meerdere ambassadeurs vanuit de beweging betrokken zijn.*



### 2. Regionaal: vliegwiel om de beweging aan te jagen

*Als netwerk zijn we actief in het aanjagen van de beweging door iedereen die het horen wil te inspireren, informeren en te betrekken bij het gedachtegoed.*

*Vanuit de visie pakken we maatschappelijke vraagstukken gezamenlijk op.*



### 3. Communicatie: mensen meenemen en informeren

*We zijn goed vindbaar voor alle mensen en organisaties in de regio. Ook zetten we ons in om alle medewerkers de organisaties te inspireren, informeren en te betrekken bij de beweging.*



## 3. Contact en bronnen



### Contact

Deze visie is ontwikkeld met inwonersinitiatieven, gemeenten en welzijn- en zorgorganisaties en het zorgkantoor op de Noord-Veluwe.

De volgende organisaties zijn hierbij nauw betrokken:

- Careander
- Gemeente Elpeet
- Gemeente Epe
- Gemeente Ermelo
- Gemeente Hattem
- Gemeente Harderwijk
- Gemeente Heerde
- Gemeente Nunpeet
- Gemeente Oldebroek
- Gemeente Putten
- Gemeente Zeewolde
- GGZ Centraal
- IJsselheem
- Het Baken
- Het Venster
- Icare
- Koppel Swoe
- Medicamus
- Stichting Wiel
- St Jansdal ziekenhuis
- Triada
- Viattence
- Welzijn Ermelo
- Welzijn Nunspeet
- Welzijn Putten
- Woningstichting Putten
- WZU Veluwe
- Zorgdat Welzijn
- Zorggroep Noord West Veluwe
- Zorgkantoor Zilveren Kruis



### Betrokken wijk- en burgerinitiatieven

- Ger. Gem Nunspeet
- ZorgSamen
- WMO raad Oldebroek
- Ger. Kerk Putten
- VAC Putten, adviescommissie wonen
- Diaconaal Platform Ermelo



### Deskresearch

- Leeftijdsopbouw 65-plussers per gemeente (VZinfo), 2020
- Databank prognosemodel Zorg en Welzijn arbeidsmarkt, 2021-2031
- Mensen met dementie per gemeente (Alzheimer Nederland), 2020
- Prognose capaciteitsontwikkeling verpleeghuiszorg fase II (TNO-rapport), 2020
- Dialoognota Ouder worden (ministerie van Volksgezondheid, Welzijn en Sport), 2020-2040
- Factsheet Arbeidsmarkt WGV Zorg en Welzijn Stedendriehoek en Noord-Veluwe, 2021
- Vernet verdieping: verzuim in 2021
- Ziekteverzuim vierde kwartaal 2021 (CBS), 2021
- Zelfstandigen; inkomen, vermogen, bedrijfstak (CBS StatLine), 2007-2020
- 'Meer zelfstandigen in zakelijke dienstverlening en zorg' (CBS), 2020
- Toekomstverkenning mantelzorg aan ouderen 2040 (SCP), 2019
- 'In 2040 meer mantelzorg van ouderen voor andere ouderen' (SCP), 2019
- De religieuze kaart van Nederland (CBS), 2010-2015
- Vrijwilligerswerk waarstaatjegemeente.nl, 2021
- Kompas Volksgezondheid Noord- en Oost-Gelderland
- Eenzaamheid VZinfo / Gezondheidsmonitor Volwassenen en Ouderen GGD, CBS en RIVM, 2020
- Thuis Ouder Worden: wat willen ouderen? Bureau Vijftig en Vilans, 2024



### Diepte-interviews en visiesessies

Met zorgprofessionals, managers en bestuurders van de kernpartners.

Deze beweging wordt gemaakt in samenwerking met:

Aligning People  
**WEYOND**